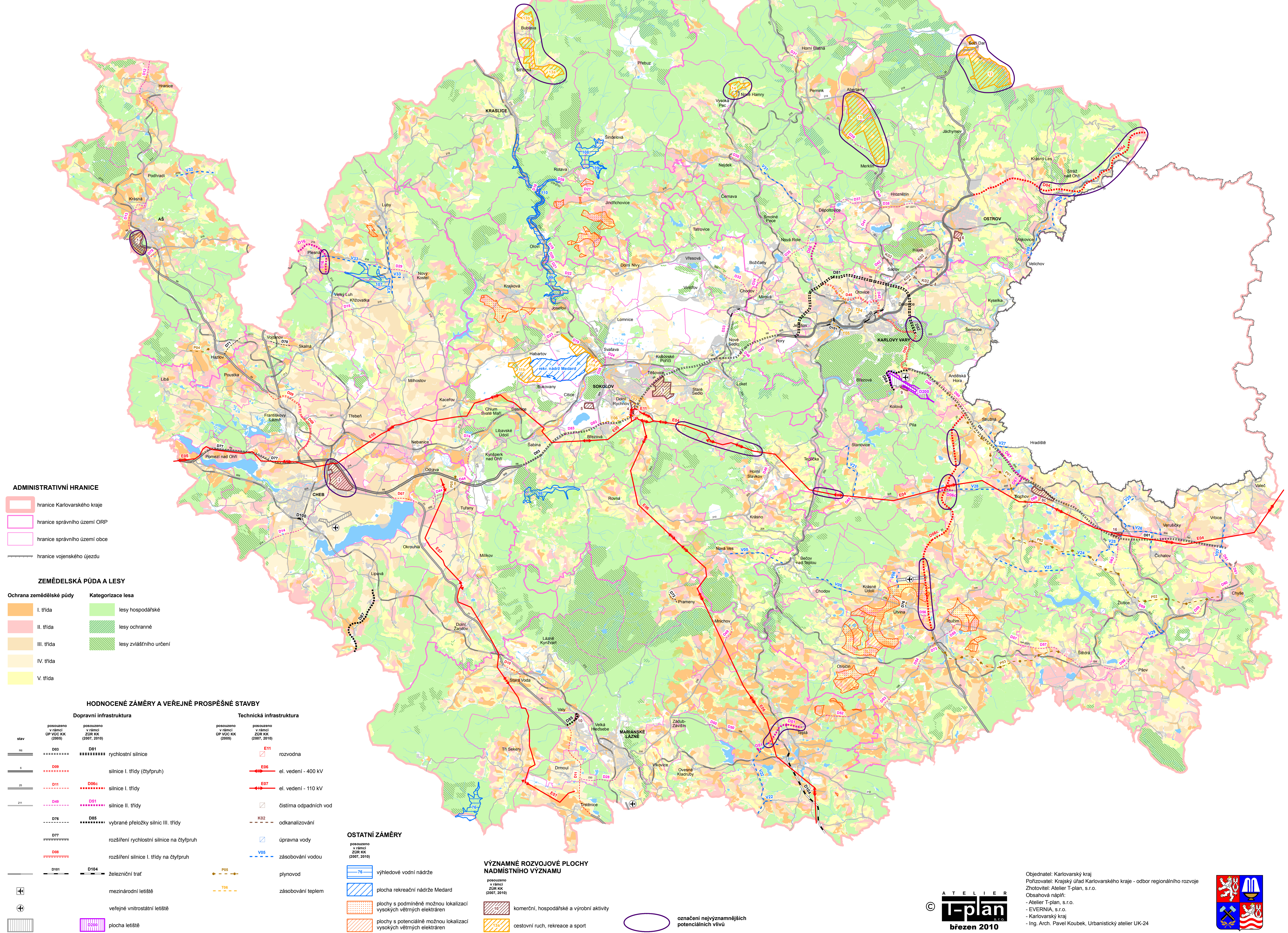


VYHODNOCENÍ VLIVŮ ZÚR KARLOVARSKÉHO KRAJE (VERZE 02/2010) NA ŽIVOTNÍ PROSTŘEDÍ

VÝKRES Č. 2 - ZEMĚDĚLSKÁ PŮDA, LESY

1:100 000



ADMINISTRATIVNÍ HRANICE

- hranice Karlovarského kraje
- hranice správního území ORP
- hranice správního území obce
- hranice vojenského újezdu

ZEMĚDĚLSKÁ PŮDA A LESY

- | | |
|---|--|
| <p>Ochrana zemědělské půdy</p> <ul style="list-style-type: none"> I. třída II. třída III. třída IV. třída V. třída | <p>Kategorizace lesa</p> <ul style="list-style-type: none"> lesy hospodářské lesy ochranné lesy zvláštního určení |
|---|--|

HODNOCENÉ ZÁMĚRY A VEŘEJNĚ PROSPĚŠNÉ STAVBY

- | | |
|---|---|
| <p>Dopravní infrastruktura</p> <p>stav posouzeno v rámci ZÚR KK (2005) posouzeno v rámci ZÚR KK (2007, 2010)</p> <ul style="list-style-type: none"> D03 rychlostní silnice D09 silnice I. třídy (čtyřpruh) D11 silnice I. třídy D49 silnice II. třídy D76 vybrané přeložky silnic III. třídy D77 rozšíření rychlostní silnice na čtyřpruh D08 rozšíření silnice I. třídy na čtyřpruh D181 železniční trať D104 mezinárodní letiště veřejné vnitrostátní letiště D200 plocha letiště | <p>Technická infrastruktura</p> <p>stav posouzeno v rámci ZÚR KK (2005) posouzeno v rámci ZÚR KK (2007, 2010)</p> <ul style="list-style-type: none"> E11 rozvodna E06 el. vedení - 400 kV E07 el. vedení - 110 kV čistírna odpadních vod K02 odkanalizování úprava vody zásobování vodou plynovod zásobování teplem |
|---|---|

OSTATNÍ ZÁMĚRY

- 76 výhledové vodní nádrže
- plocha rekreační nádrže Medard
- plochy s podmíněnou možností lokalizace vysokých větrných elektráren
- plochy s potenciálně možností lokalizace vysokých větrných elektráren
- P05 komerční, hospodářské a výrobní aktivity
- T06 cestovní ruch, rekreace a sport
- označení nejvýznamnějších potenciálních vlivů

VÝZNAMNÉ ROZVOJOVÉ PLOCHY NADMÍSTNÍHO VÝZNAMU

- plochy s podmíněnou možností lokalizace vysokých větrných elektráren
- plochy s potenciálně možností lokalizace vysokých větrných elektráren
- P05 komerční, hospodářské a výrobní aktivity
- T06 cestovní ruch, rekreace a sport



Objednatel: Karlovarský kraj
 Pořizovatel: Krajský úřad Karlovarského kraje - odbor regionálního rozvoje
 Zhotovitel: Atelier T-plan, s.r.o.
 Obsahová náplň:
 - Atelier T-plan, s.r.o.
 - EVERNIA, s.r.o.
 - Karlovarský kraj
 - Ing. Arch. Pavel Koubek, Urbanistický atelier UK-24

