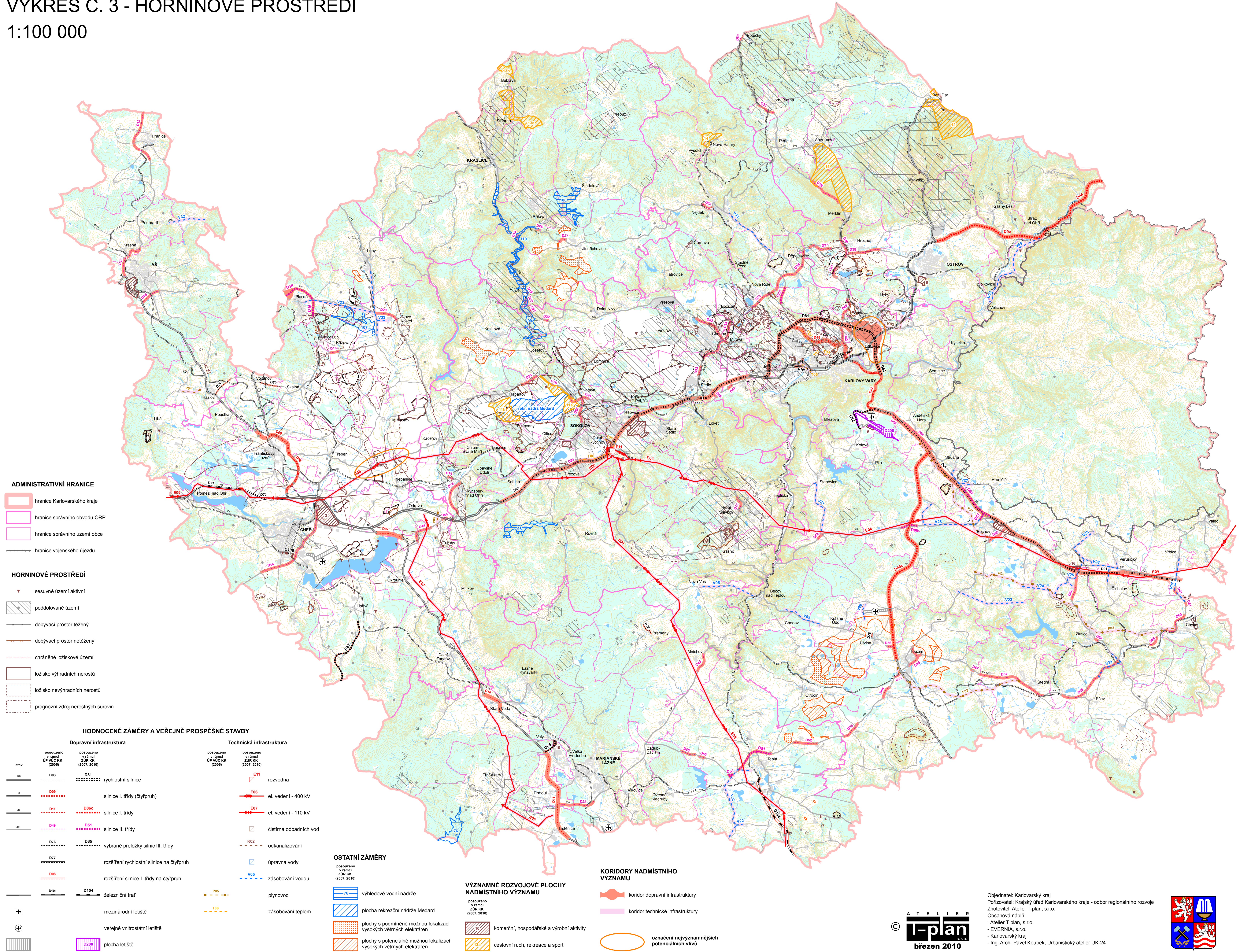


VYHODNOCENÍ VLIVŮ ZÚR KARLOVARSKÉHO KRAJE (VERZE 02/2010) NA ŽIVOTNÍ PROSTŘEDÍ

VÝKRES Č. 3 - HORNINOVÉ PROSTŘEDÍ

1:100 000



ADMINISTRATIVNÍ HRANICE

- hranice Karlovarského kraje
- hranice správního obvodu ORP
- hranice správního území obce
- hranice vojenského újezdu

HORNINOVÉ PROSTŘEDÍ

- sesuvné území aktivní
- poddolované území
- dobývací prostor těženy
- dobývací prostor netěženy
- chráněné ložiskové území
- ložisko výhradních nerostů
- ložisko nevýhradních nerostů
- prognózní zdroj nerostných surovin

HODNOCENÉ ZÁMĚRY A VEŘEJNĚ PROSPĚŠNÉ STAVBY

Dopravní infrastruktura		Technická infrastruktura	
stav	posouzeno v rámci ÚP VÚC KK (2005)	posouzeno v rámci ÚP VÚC KK (2005)	posouzeno v rámci ÚP VÚC KK (2005)
	D03		E11
	D08		E06
	D11		E07
	D49		
	D76		
	D77		
	D08		
	D181		
	D104		
			
			
			
			
			
			
			
			
			
			
			
			
			
			
			
			
			
			
			
			
			
			
			
			
			
			
			
			
			
			
			
			
			
			
			
			
			
			
			
			
			
			
			
			
			
			
			
			
			
			
			
			
			
			
			
			
			
			
			
			
			
			
			
			
			
			
			
			
			
			
			
			
			
			
			
			
			
			