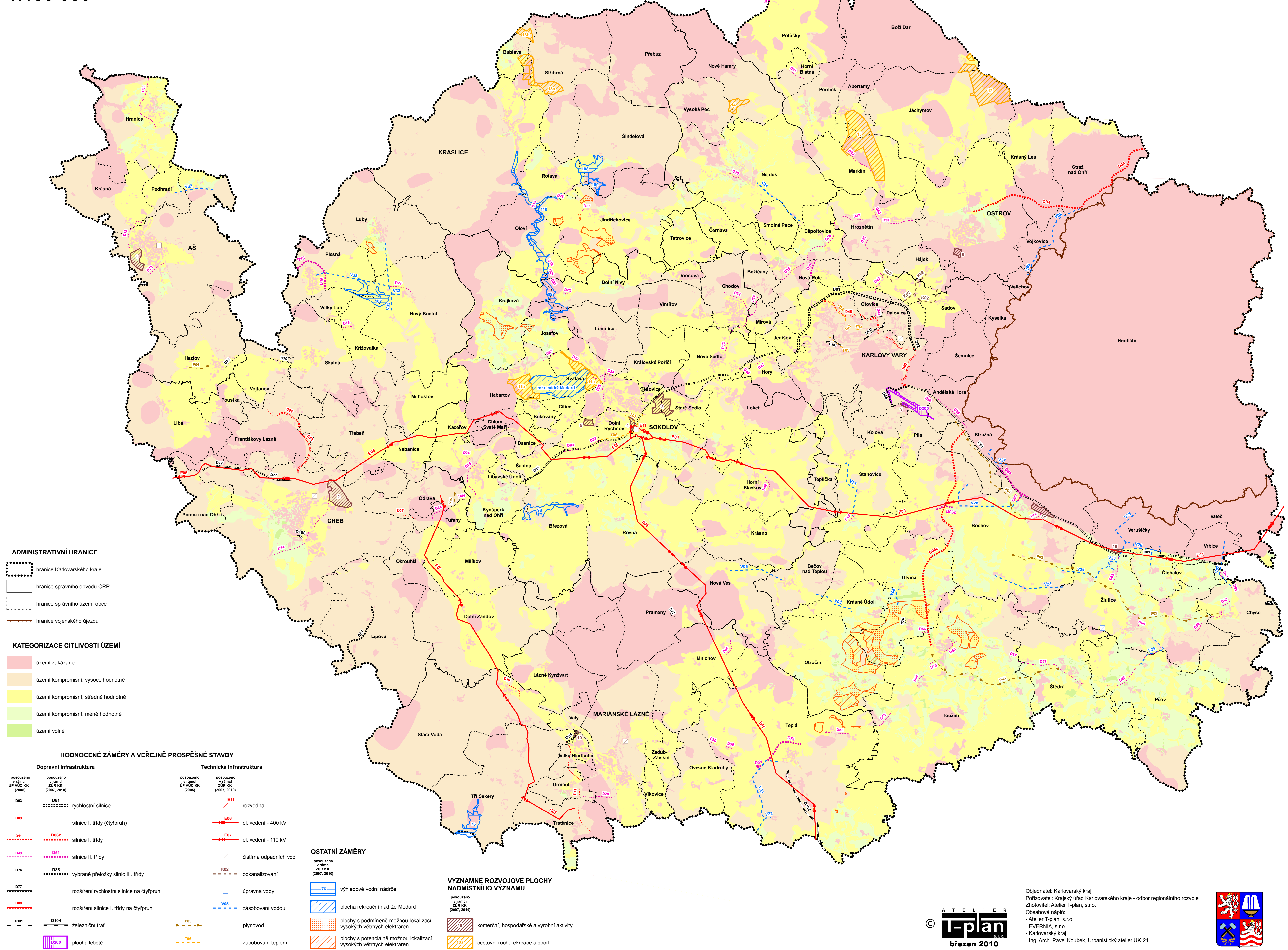


VYHODNOCENÍ VLIVŮ ZŮR KARLOVARSKÉHO KRAJE (VERZE 02/2010) NA ŽIVOTNÍ PROSTŘEDÍ

VÝKRES Č. 7 - CELKOVÁ SYNTÉZA CITLIVOSTI ÚZEMÍ

1:100 000



ADMINISTRATIVNÍ HRANICE

- hranice Karlovarského kraje
- hranice správního obvodu ORP
- hranice správního území obce
- hranice vojenského újezdu

KATEGORIZACE CITLIVOSTI ÚZEMÍ

- území zakázaná
- území kompromisní, vysoce hodnotné
- území kompromisní, středně hodnotné
- území kompromisní, méně hodnotné
- území volně

HODNOCENÉ ZÁMĚRY A VEŘEJNĚ PROSPĚŠNÉ STAVBY

- | Dopravní infrastruktura | | Technická infrastruktura | |
|--|--|------------------------------------|---------------------------------------|
| posouzeno v rámci ÚP VÚC KK (2005) | posouzeno v rámci ZÚR KK (2007, 2010) | posouzeno v rámci ÚP VÚC KK (2005) | posouzeno v rámci ZÚR KK (2007, 2010) |
| D03 rychlostní silnice | D01 silnice I. třídy (čtyřpruh) | E11 rozvodna | E06 el. vedení - 400 kV |
| D09 silnice I. třídy | D06c silnice I. třídy | E07 el. vedení - 110 kV | el. vedení - 110 kV |
| D11 silnice I. třídy | D05 silnice II. třídy | el. vedení - 110 kV | el. vedení - 110 kV |
| D49 silnice II. třídy | D05 silnice II. třídy | el. vedení - 110 kV | el. vedení - 110 kV |
| D78 vybrané přeložky silnic III. třídy | D05 vybrané přeložky silnic III. třídy | el. vedení - 110 kV | el. vedení - 110 kV |
| D77 rozšíření rychlostní silnice na čtyřpruh | D05 rozšíření rychlostní silnice na čtyřpruh | el. vedení - 110 kV | el. vedení - 110 kV |
| D08 rozšíření silnice I. třídy na čtyřpruh | D08 rozšíření silnice I. třídy na čtyřpruh | el. vedení - 110 kV | el. vedení - 110 kV |
| D101 železniční trať | D104 železniční trať | el. vedení - 110 kV | el. vedení - 110 kV |
| plocha letiště | plocha letiště | el. vedení - 110 kV | el. vedení - 110 kV |

OSTATNÍ ZÁMĚRY

- čistina odpadních vod
- odkanalizování
- úprava vody
- zásobování vodou
- plynovod
- zásobování teplem

VÝZNAMNÉ ROZVOJOVÉ PLOCHY NADMÍSTNÍHO VÝZNAMU

- vyhledové vodní nádrže
- plocha rekreační nádrže Medard
- plochy s podmíněně možnou lokalizací vysokých větrných elektráren
- plochy s potenciálně možnou lokalizací vysokých větrných elektráren
- komerční, hospodářské a výrobní aktivity
- cestovní ruch, rekreace a sport



Objednatel: Karlovarský kraj
 Pořizovatel: Krajský úřad Karlovarského kraje - odbor regionálního rozvoje
 Zhotovitel: Atelier T-plan, s.r.o.
 Obsahová náplň:
 - Atelier T-plan, s.r.o.
 - EVERNIA, s.r.o.
 - Karlovarský kraj
 - Ing. Arch. Pavel Koubek, Urbanistický atelier UK-24

