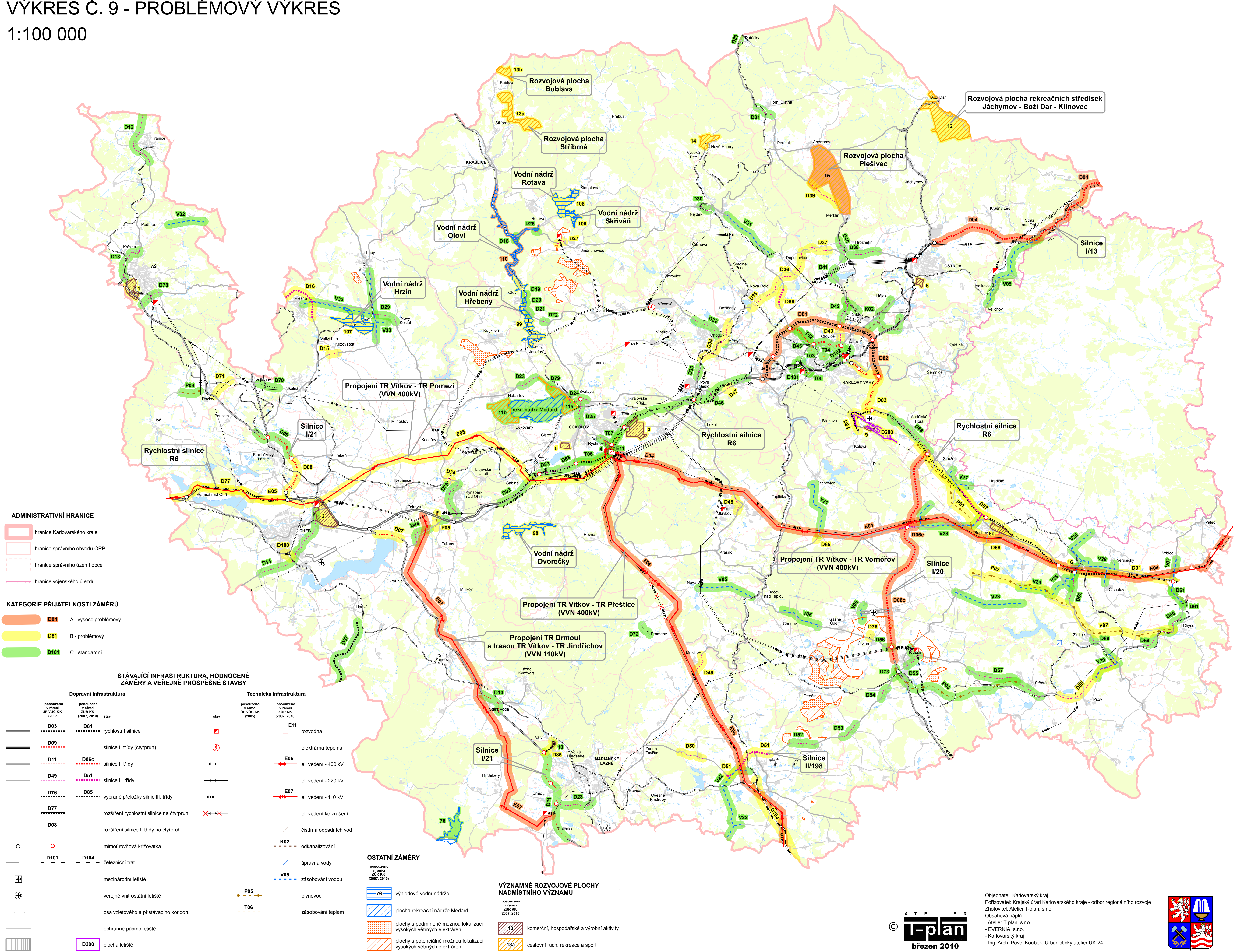


VYHODNOCENÍ VLIVŮ ZŮR KARLOVARSKÉHO KRAJE (VERZE 02/2010) NA ŽIVOTNÍ PROSTŘEDÍ

VÝKRES Č. 9 - PROBLÉMOVÝ VÝKRES

1:100 000



- ADMINISTRATIVNÍ HRANICE**
- hranice Karlovarského kraje
 - hranice správního obvodu ORP
 - hranice správního území obce
 - hranice vojenského újezdu

- KATEGORIE PŘIJATELNOSTI ZÁMĚRŮ**
- D04** A - vysoce problémový
 - D05** B - problémový
 - D101** C - standardní

STÁVAJÍCÍ INFRASTRUKTURA, HODNOCENÉ ZÁMĚRY A VEŘEJNÉ PROSPĚŠNÉ STAVBY

Dopravní infrastruktura		Technická infrastruktura	
posouzeno v rámci ÚP VÚC KK (2006)	stav	posouzeno v rámci ÚP VÚC KK (2006)	stav
D03	rychlostní silnice	E11	rozvodna
D09	silnice I. třídy (čtyřpruh)	E06	elektrárna tepelná
D11	D06c silnice I. třídy	E07	el. vedení - 400 kV
D49	D05 silnice II. třídy	E07	el. vedení - 220 kV
D76	D08 vybrané přeložky silnic III. třídy	E07	el. vedení - 110 kV
D77	rozšíření rychlostní silnice na čtyřpruh	K02	čištění odpadních vod
D08	rozšíření silnice I. třídy na čtyřpruh	K02	odkanalizování
○	mimoúrovňová křižovatka	úprava vody	
D101	D104 železniční trať	V05	zásobování vodou
✈	mezinárodní letiště	P05	plynovod
✈	veřejné vnitrostátní letiště	T06	zásobování teplem
✈	osa vletového a přistávacího koridoru		
▨	ochranné pásmo letiště		
D200	plocha letiště		

- OSTATNÍ ZÁMĚRY**
- 76 výhledové vodní nádrže
 - 10 plocha rekreační nádrže Medard
 - 10 plochy s podmíněně možnou lokalizací vysokých větrných elektráren
 - 13a plochy s potenciálně možnou lokalizací vysokých větrných elektráren

- VÝZNAMNÉ ROZVOJOVÉ PLOCHY NADMÍSTNÍHO VÝZNAMU**
- 10 komerční, hospodářské a výrobní aktivity
 - 13a cestovní ruch, rekreace a sport



Objednatel: Karlovarský kraj
 Pořizovatel: Krajský úřad Karlovarského kraje - odbor regionálního rozvoje
 Zhotovitel: Atelier T-plan, s.r.o.
 Obsahová náplň:
 - Atelier T-plan, s.r.o.
 - EVERNIA, s.r.o.
 - Karlovarský kraj
 - Ing. Arch. Pavel Koubek, Urbanistický atelier UK-24

