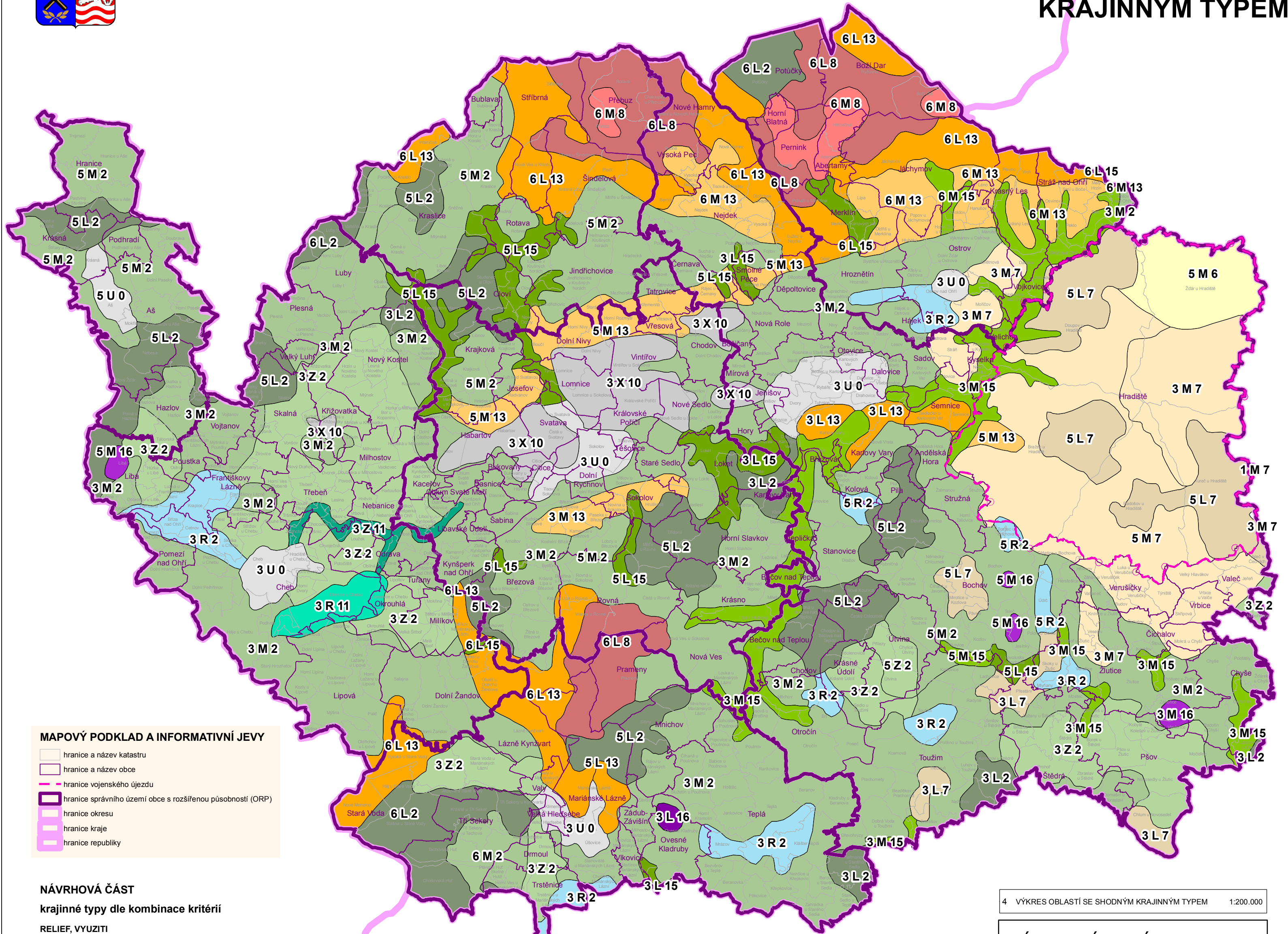




KARLOVARSKÝ KRAJ

ZÁSADY ÚZEMNÍHO ROZVOJE 4 VÝKRES OBLASTÍ SE SHODNÝM KRAJINNÝM TYPEM



MAPOVÝ PODKLAD A INFORMATIVNÍ JEVY

- hranice a název katastru
- hranice a název obce
- hranice vojenského újezdu
- hranice správního území obce s rozšířenou působností (ORP)
- hranice okresu
- hranice kraje
- hranice republiky

NÁVRHOVÁ ČÁST

krajinné typy dle kombinace kritérií

RELIEF, VYUŽITÍ

- 0, U
- 2, Z
- 2, L
- 2, M
- 2, R
- 6, M
- 7, M
- 7, L
- 8, L
- 8, M
- 10, X
- 11, Z
- 11, R
- 13, L
- 13, M
- 15, M
- 15, L
- 16, L
- 16, M

3M2 výsledný kód na základě kombinací typů KRAJINA, VYUŽITÍ, RELIEF

KRAJINA

- 3 - krajiny vrcholné středověké kolonizace Hercynica
- 5 - krajiny pozdně středověké kolonizace
- 6 - krajiny novověké kolonizace Hercynica

VYUŽITÍ

- L - lesní krajiny
- M - lesozemědělské krajiny
- R - rybníční krajiny
- U - urbanizované krajiny
- X - krajiny bez vymezeného pokryvu
- Z - zemědělské krajiny

RELIEF

- 0 - krajiny bez vymezeného reliéfu
- 2 - krajiny vrchovin Hercynica
- 6 - krajiny hornatin
- 7 - krajiny sopečných pohorí
- 8 - krajiny vysokopoložených plošin
- 10 - těžební krajiny
- 11 - krajiny širokých říčních niv
- 13 - krajiny výrazných svahů a skal horských hřebenů
- 15 - krajiny zařiznutých údolí
- 16 - krajiny izolovaných kuželů

4 VÝKRES OBLASTÍ SE SHODNÝM KRAJINNÝM TYPEM 1:200.000

ZÁSADY ÚZEMNÍHO ROZVOJE KARLOVARSKÉHO KRAJE

PROJEKTANT:

Ing.arch. Pavel Koubek, UK-24, URBANISTICKÁ KANCELÁŘ
sídlu firmy: VARŠAVSKÁ 32, PRAHA 2, PŠC 120 00

KOORDINACE NÁVRHU ŽUR

Ing.arch. Vlasta Poláčková
UK-24 URBANISTICKÁ KANCELÁŘ URBANISTICKÝ ATELIER UP-24

DIGITÁLNÍ ZPRACOVÁNÍ VE SPOLUPRÁCI S FIRMOU:

PORÍZOVATEL:
KRAJSKÝ ÚŘAD KARLOVARSKÉHO KRAJE
ZÁVODNÍ 353/88, 360 21 KARLOVY VARY

Č.z. 2403-2006-01 SRPEN 2007
ÚPRAVA K VEŘEJNÉMU PROJEDNÁNÍ ÚNOR 2010
ÚPRAVA K VYDÁNÍ SRPEN 2010

data jsou majetkem Karlovarského kraje