

Evidenční list hlásného profilu

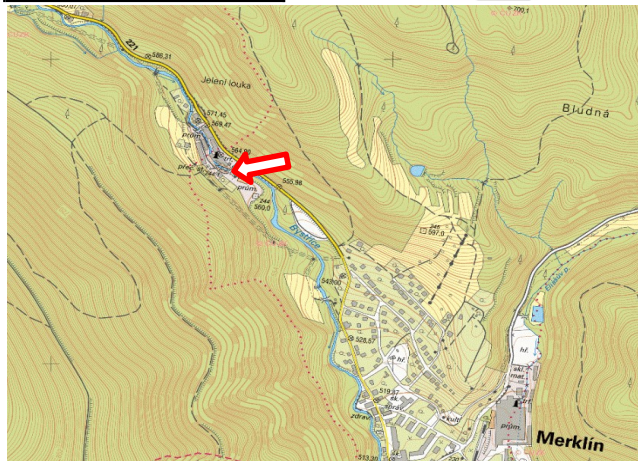
Bystřice - Merklín G.T.Mandl
BY-03

Kategorie

C



Vodní tok: Bystřice, ř.km 17,515
Stanice: Merklín
GPS: 12.853223 ° v.d., 50.334979 ° s.š.
Obec: Merklín
ORP: Ostrov
Kraj: Karlovarský kraj



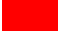


Umístění:
Most do areálu G.T.Mandl - povodní strana

Poznámka:

Stupně povodňové aktivity (cm) Četnost hlášení

Číslo hydrologického povodí: 1-13-02-0590-0-00
Plocha povodí (km2)
Průměrný vodní stav (cm):
Nejvyšší zaznamenaný vodní stav (cm):
Nejvyšší zaznamenaný vodní stav (datum):

I. SPA - bdělost		95	1x za 2 hodiny
II. SPA - pohotovost		105	1x za 2 hodiny
III. SPA - ohrožení		120	1x za hodinu

Vodoměrná stanice: ANO
Provozovatel stanice: Svazek obcí Bystřice
Vodočetná lať: NE
Přenos dat: ANO
Centrum automatického sběru dat: www.hladiny.cz
Naměřená data: <https://www.hladiny.cz/cz/cs#vs#graph#25858#Merklín---Mandl>
Související digitální povodňový plán: https://webmap.kr-karlovarsky.cz/dpp/pub_555363

Hlášení
Kdo sleduje: Obec Merklín
Komu hlásí skutečnosti ovlivňující měření: OÚ Merklín
Komu hlásí překročení směrod. stavů SPA: Město Hroznětín, Ostrov a ostatní sousední obce

Poznámka: