

ID plochy: **601276_1**Umístění kritického bodu
(ohrožené katastr. území): **Krásný Jez**

Umístění kritického bodu: Obec: Bečov nad Teplou ORP: Karlovy Vary

Souřadnice GPS (ve stupních): N 50.122334° E 12.84008°

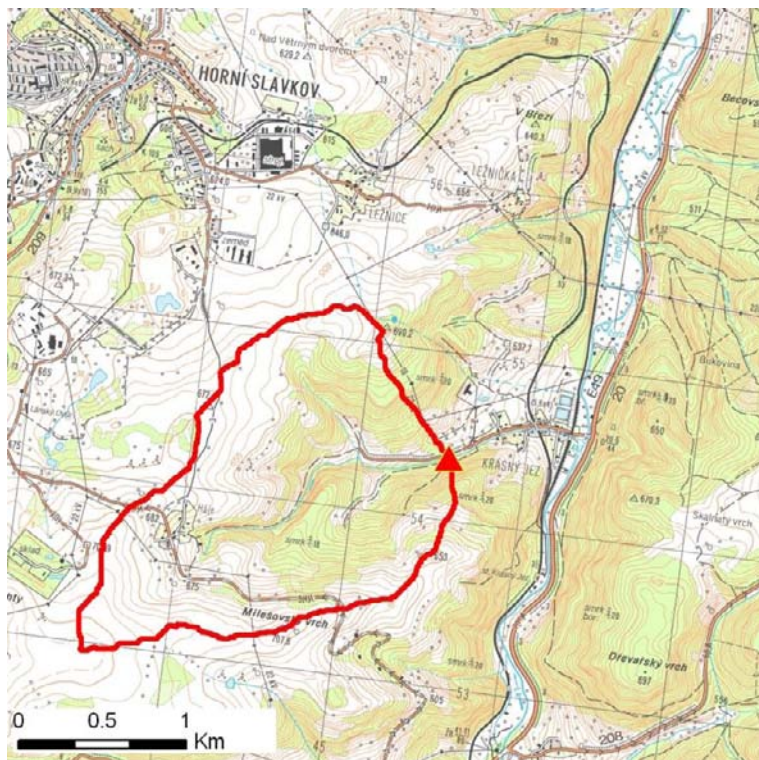
Kategorie

Kategorie plochy dle nebezpečí: **C** *nízké nebezpečí*Kategorie plochy dle typu: **P** *Původní - plocha identifikovaná v rámci celorepublikového vyhodnocení*

Kritéria

Kritérium	Jednotka	Původní hodnota	Aktuální hodnota
Velikost přispívající plochy	km ²	2.95	2.8
Průměrný sklon přispívající plochy	%	19	19.68
Podíl plochy orné půdy v povodí	%	0	0
Ukazatel kritických podmínek F	-	-	4.45

Přehledná mapa přispívající plochy



Legenda

- ▲ kritický bod
- hranice přispívající plochy

ID plochy: **601276_1**Umístění kritického bodu
(ohrožené katastr. území):**Krásný Jez****Doplňující parametry**

Původní ID plochy (v rámci celorepublikového vyhodnocení): 11311710

Podíl plochy lesního porostu: 38.75 %

Umístění kritického bodu: ve vodním toku

Poznámka: -

Dotčená katastrální území

Název k.ú.	Kód k.ú.	Výměra k.ú. [km2]	Podíl k.ú. na rozloze přispívající plochy [%]	Podíl přispívající plochy na výměře k.ú. [%]
Háje nad Teplou	673790	3.31	56.62	47.89
Krásný Jez	601276	3.9	21.95	15.76
Milešov	673820	3.44	13.02	10.6
Ležnice	644072	1.74	8.33	13.41