

ID plochy: **778338_1**Umístění kritického bodu
(ohrožené katastr. území):**Velká Hleďsebe**

Umístění kritického bodu: Obec: Velká Hleďsebe

ORP: Mariánské Lázně

Souřadnice GPS (ve stupních): N 49.965231° E 12.652826°

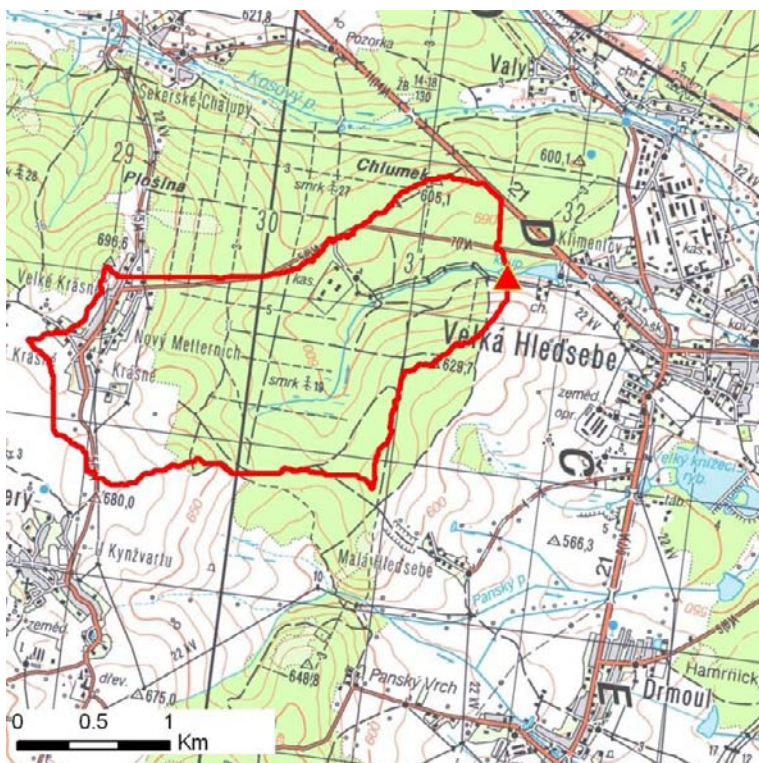
Kategorie

Kategorie plochy dle nebezpečí: **A** vysoké nebezpečíKategorie plochy dle typu: **P** Původní - plocha identifikovaná v rámci celorepublikového vyhodnocení

Kritéria

Kritérium	Jednotka	Původní hodnota	Aktuální hodnota
Velikost přispívající plochy	km ²	8.25	8.46
Průměrný sklon přispívající plochy	%	5.88	6.17
Podíl plochy orné půdy v povodí	%	13.67	22.32
Ukazatel kritických podmínek F	-	-	24.3

Přehledná mapa přispívající plochy



Legenda

- ▲ kritický bod
- hranice přispívající plochy

ID plochy: **778338_1**Umístění kritického bodu
(ohrožené katastr. území):**Velká Hleďsebe****Doplňující parametry**

Původní ID plochy (v rámci celorepublikového vyhodnocení): 11001318

Podíl plochy lesního porostu: 80.28 %

Umístění kritického bodu: ve vodním toku

Poznámka: hranice zastavěného území byla určena dle ortofotomapy

Dotčená katastrální území

Název k.ú.	Kód k.ú.	Výměra k.ú. [km ²]	Podíl k.ú. na rozloze přispívající plochy [%]	Podíl přispívající plochy na výměře k.ú. [%]
Tři Sekery u Kynžvartu	770850	8.86	34.56	33
Krásné u Tří Seker	770825	7.9	9.22	9.87
Velká Hleďsebe	778338	2.6	0.46	1.49

Zranitelnost území pod kritickým bodemKategorie plochy dle zranitelnosti: **A** vysoká zranitelnost

Kritérium	Míra zranitelnosti
Místa omezující odtokové poměry	Významná
Odplavitelný materiál	Střední
Hustota zástavby	Významná
Morfologie terénu	Nízká

Typ převažující zástavby:

Typ zástavby	Podíl zastavěné plochy [%]
Obytná	60%
Zdravotnické zařízení	30%
Komunikace	10%

ID plochy: **778338_1**

Umístění kritického bodu
(ohrožené katastr. území):

Velká Hleďsebe

Výsledné vyhodnocení rizikovosti

Kategorie plochy dle rizikovosti: **AA** *Tato lokalita je z hlediska přívalových povodní VYSOCE riziková.*

Záznam z terénního šetření

Na základě terénního šetření byly zjištěny tyto skutečnosti:

Na průběh přívalové povodně bude mít vliv aktuální retence v rybářském revíru a koupališti Riviera. Omezení průtoku do obce způsobí krytý profil pod Rivierou a obchvatem. Dále dojde k ohrožení objektů podél revitalizovaného parčíku a níže nad prádelnou, kde tok protéká zahradami. Prádelna bude ohrožena minimálně.

ID plochy: **778338_1**

Umístění kritického bodu
(ohrožené katastr. území):

Velká Hleďsebe

Fotodokumentace



Krytý profil odtoku z rekreačního střediska Riviera pod novým obchvatem obce.



Revitalizovaná úsek toku, může dojít i k ohrožení rodinných domů.



Revitalizované koryto nebude pro povodňové průtoky kapacitní.



Ohrožené zahrady a objekty nad prádelnou.



Ohrožený areál prádelny.