

ID plochy: **600016_2**Umístění kritického bodu
(ohrožené katastr. území): **Abertamy**

Umístění kritického bodu: Obec: Abertamy ORP: Ostrov

Souřadnice GPS (ve stupních): N 50.375126° E 12.831452°

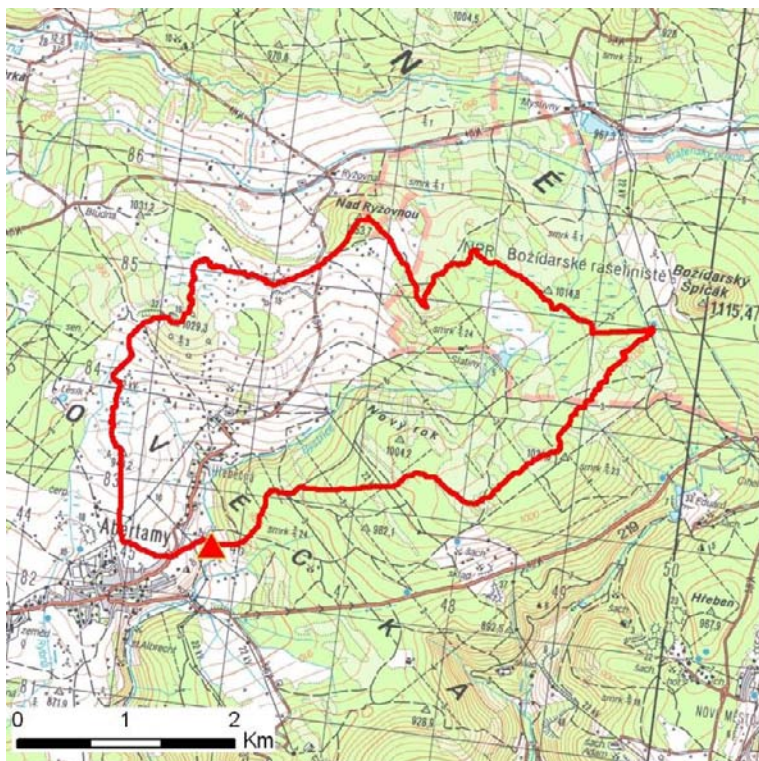
Kategorie

Kategorie plochy dle nebezpečí: **B** střední nebezpečíKategorie plochy dle typu: **NG** Nová dle GIS analýzy - plocha nově identifikovaná v rámci GISové analýzy pro Karlovarský kraj

Kritéria

Kritérium	Jednotka	Původní hodnota	Aktuální hodnota
Velikost přispívající plochy	km ²	-	8.98
Průměrný sklon přispívající plochy	%	-	8.7
Podíl plochy orné půdy v povodí	%	-	0
Ukazatel kritických podmínek F	-	-	10.66

Přehledná mapa přispívající plochy



Legenda

- ▲ kritický bod
- hranice přispívající plochy

ID plochy: **600016_2**Umístění kritického bodu
(ohrožené katastr. území): **Abertamy****Doplňující parametry**

Původní ID plochy (v rámci celorepublikového vyhodnocení): -

Podíl plochy lesního porostu: 20.21 %

Umístění kritického bodu: ve vodním toku

Poznámka: -

Dotčená katastrální území

Název k.ú.	Kód k.ú.	Výměra k.ú. [km2]	Podíl k.ú. na rozloze přispívající plochy [%]	Podíl přispívající plochy na výměře k.ú. [%]
Jáchymov	656437	47.46	50.04	9.47
Hřebečná	600024	4.21	43.62	93.05
Abertamy	600016	4.47	4.76	9.56
Ryžovna	608874	29.4	1.46	0.45
Pernink	719315	15.73	0.11	0.06

Zranitelnost území pod kritickým bodemKategorie plochy dle zranitelnosti: **A** vysoká zranitelnost

Kritérium	Míra zranitelnosti
Místa omezující odtokové poměry	Střední
Odplavitelný materiál	Významná
Hustota zástavby	Nízká
Morfologie terénu	Významná

Typ převažující zástavby:

Typ zástavby	Podíl zastavěné plochy [%]
Obytná	90%
Komunikace	10%

ID plochy: **600016_2**Umístění kritického bodu
(ohrožené katastr. území):**Abertamy**

Výsledné vyhodnocení rizikovosti

Kategorie plochy dle rizikovosti: **BA** *Tato lokalita je z hlediska přívalových povodní STŘEDNĚ riziková.*

Záznam z terénního šetření

Na základě terénního šetření byly zjištěny tyto skutečnosti:

V místě kritického bodu dojde k odříznutí 2 nemovitostí na levém břehu Bystřice. Obytné nemovitosti sloužící hlavně k rekreaci budou ohroženy minimálně. Níže na toku dojde k ohrožení neobydleného bývalého statku u mostu 219-013. Na mostu je instalován automatický hlásný profil kat. C se srážkoměrem - BY-02, který je v majetku Svazku obcí Bystřice. Profil se srážkoměrem je i na Bílé Bystřici v Perninku (BY-01) a níže pod soutokem v Merklíně a Hroznětíně jsou instalovány hlásné profily BY-03 - BY-07. Významné povodňové ohrožení nastane v Merklíně a Hroznětíně.

ID plochy: **600016_2**Umístění kritického bodu
(ohrožené katastr. území):**Abertamy****Fotodokumentace**

Přístupový mostek k nemovitostem č.p. 67 a 72.



Detail mostovky, může dojít k záchytu splávní.



Historická ocelová trouba v korytě pod kritickým bodem, účel na OÚ nezjištěn.



Hlásný profil Svazku obcí Bystřice v ř.km 23,55 na mostu 219-013 u č.p. 121.



Celkový pohled na lokalitu mostu 219-013 s hlásným profilem BY-02.

ID plochy: **600024_1**Umístění kritického bodu
(ohrožené katastr. území): **Hřebečná**

Umístění kritického bodu: Obec: Abertamy ORP: Ostrov

Souřadnice GPS (ve stupních): N 50.381948° E 12.828256°

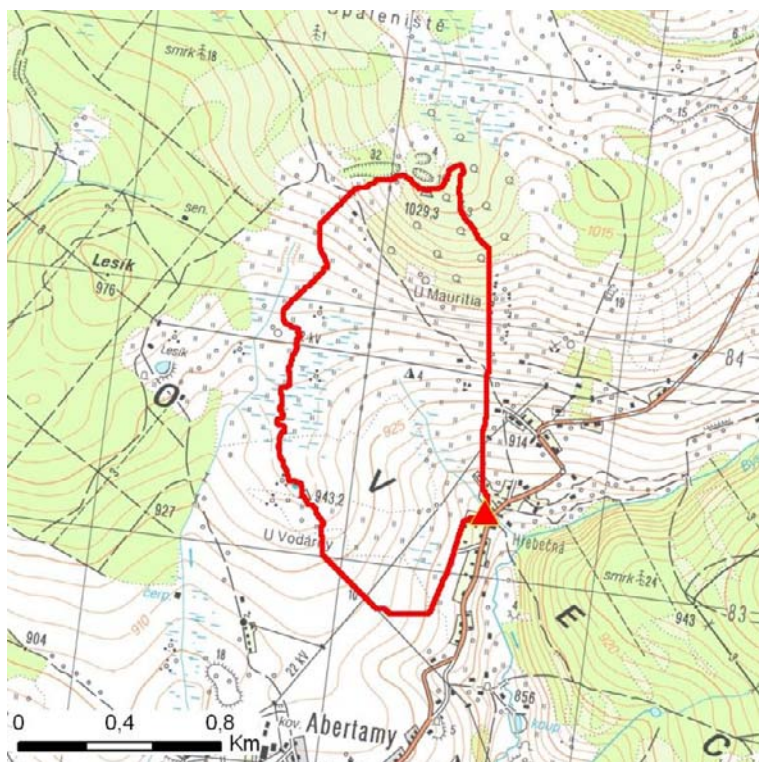
Kategorie

Kategorie plochy dle nebezpečí: **C** nízké nebezpečíKategorie plochy dle typu: **NG** Nová dle GIS analýzy - plocha nově identifikovaná v rámci gisové analýzy pro Karlovarský kraj

Kritéria

Kritérium	Jednotka	Původní hodnota	Aktuální hodnota
Velikost přispívající plochy	km ²	-	1.12
Průměrný sklon přispívající plochy	%	-	9.52
Podíl plochy orné půdy v povodí	%	-	0
Ukazatel kritických podmínek F	-	-	1.43

Přehledná mapa přispívající plochy



Legenda

- ▲ kritický bod
- hranice přispívající plochy

ID plochy: **600024_1**Umístění kritického bodu
(ohrožené katastr. území): **Hřebečná****Doplňující parametry**

Původní ID plochy (v rámci celorepublikového vyhodnocení): -

Podíl plochy lesního porostu: 0 %

Umístění kritického bodu: ve vodním toku

Poznámka: -

Dotčená katastrální území

Název k.ú.	Kód k.ú.	Výměra k.ú. [km2]	Podíl k.ú. na rozloze přispívající plochy [%]	Podíl přispívající plochy na výměře k.ú. [%]
Hřebečná	600024	4.21	89.5	23.81
Abertamy	600016	4.47	9.05	2.27
Pernink	719315	15.73	0.86	0.06