

ID plochy: **601268\_1**Umístění kritického bodu  
(ohrožené katastr. území):**Bečov nad Teplou**

Umístění kritického bodu: Obec: Bečov nad Teplou

ORP: Karlovy Vary

Souřadnice GPS (ve stupních): N 50.082263° E 12.848014°

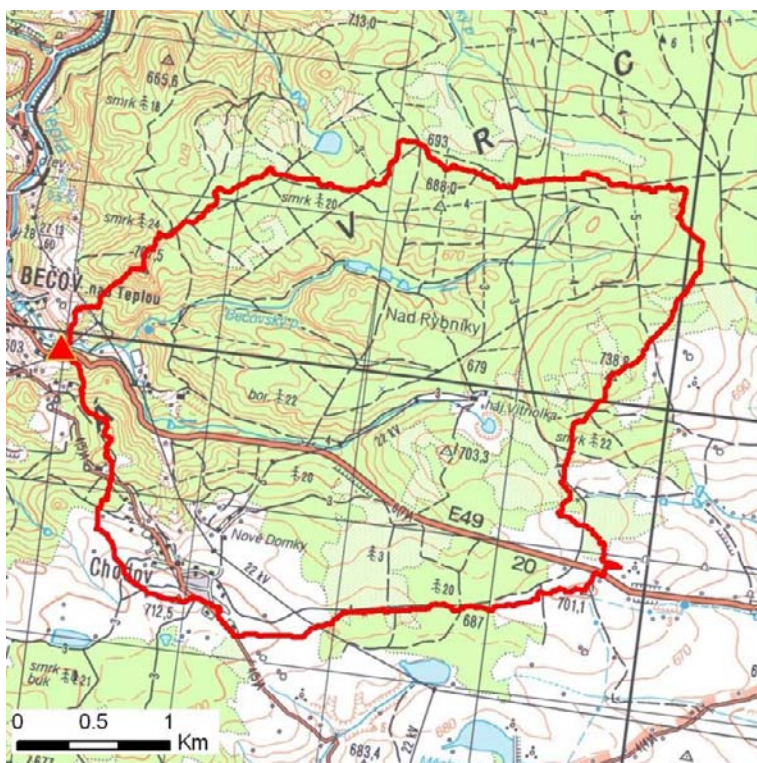
## Kategorie

Kategorie plochy dle nebezpečí: **B** střední nebezpečíKategorie plochy dle typu: **P** Původní - plocha identifikovaná v rámci celorepublikového vyhodnocení

## Kritéria

Kritérium	Jednotka	Původní hodnota	Aktuální hodnota
Velikost přispívající plochy	km <sup>2</sup>	9.36	9.58
Průměrný sklon přispívající plochy	%	11.04	12.5
Podíl plochy orné půdy v povodí	%	2.32	2.41
Ukazatel kritických podmínek F	-	-	13.7

## Přehledná mapa přispívající plochy



### Legenda

- ▲ kritický bod
- hranice přispívající plochy

ID plochy: **601268\_1**Umístění kritického bodu  
(ohrožené katastr. území):**Bečov nad Teplou****Doplňující parametry**

Původní ID plochy (v rámci celorepublikového vyhodnocení): 11311800

Podíl plochy lesního porostu: 77.66 %

Umístění kritického bodu: ve vodním toku

Poznámka: -

**Dotčená katastrální území**

Název k.ú.	Kód k.ú.	Výměra k.ú. [km2]	Podíl k.ú. na rozloze příspěvající plochy [%]	Podíl příspěvající plochy na výměře k.ú. [%]
Chodov u Bečova nad Teplou	652148	8.16	54.4	63.87
Bečov nad Teplou	601268	12.49	35.86	27.51
Krásné Údolí	673749	5.88	7.04	11.48
Odolenovice	673757	3.28	2.2	6.42
Měchov	716651	7.78	0.41	0.51

**Zranitelnost území pod kritickým bodem**Kategorie plochy dle zranitelnosti: **A** vysoká zranitelnost

Kritérium	Míra zranitelnosti
Místa omezující odtokové poměry	Významná
Odplavitelný materiál	Střední
Hustota zástavby	Významná
Morfologie terénu	Významná

Typ převažující zástavby:

Typ zástavby	Podíl zastavěné plochy [%]
Obytná	50%
Zemědělství	20%
Služby	20%
Komunikace	10%

ID plochy: **601268\_1**

Umístění kritického bodu  
(ohrožené katastr. území):

**Bečov nad Teplou**

## Výsledné vyhodnocení rizikovosti

Kategorie plochy dle rizikovosti: **BA** *Tato lokalita je z hlediska přívalových povodní STŘEDNĚ riziková.*

## Záznam z terénního šetření

Na základě terénního šetření byly zjištěny tyto skutečnosti:

*V případě přívalové povodně dojde k ohrožení budov zejména v ř.km 0 - 0,5. Zde dojde k ohrožení rybářských sádek a pod nimi k ohrožení husté zástavby. Situaci zde zkomplikuje velký počet nekapacitních mostků a lávek k nemovitostem, krytý profil pod výrobním areálem a ploty přes koryto.*

ID plochy: **601268\_1**Umístění kritického bodu  
(ohrožené katastr. území):**Bečov nad Teplou****Fotodokumentace**

Pohled k toku u zahrady č.p. 429, hrozí odplavení kompostů a dřeva.



Sádky a objekt líhně pana Řezníčka.



Pletivový plot přes koryto u areálu sádek.



Obytná zástavba s řadou nekapacitních mostků a lávek.



Celkový pohled na objekty služeb a výroby (momentálně nevyužívané). Úsek krytého profilu toku.

ID plochy: **601284\_1**Umístění kritického bodu  
(ohrožené katastr. území):**Vodná u Bečova nad  
Teplou**

Umístění kritického bodu: Obec: Bečov nad Teplou

ORP: Karlovy Vary

Souřadnice GPS (ve stupních): N 50.106385° E 12.850612°

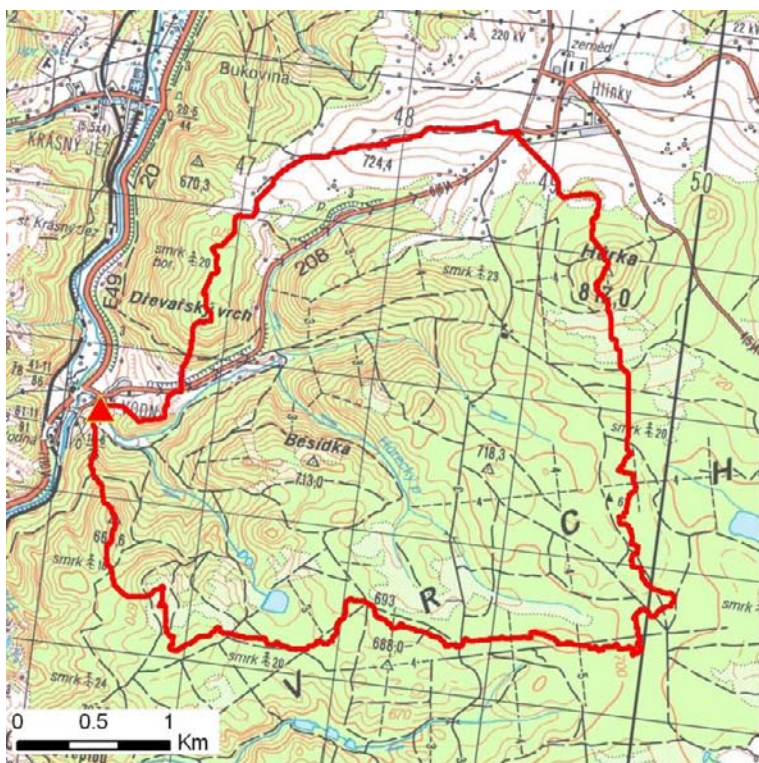
## Kategorie

Kategorie plochy dle nebezpečí: **B** střední nebezpečíKategorie plochy dle typu: **NG** Nová dle GIS analýzy - plocha nově identifikovaná v rámci gisové analýzy pro Karlovarský kraj

## Kritéria

Kritérium	Jednotka	Původní hodnota	Aktuální hodnota
Velikost přispívající plochy	km <sup>2</sup>	-	9.53
Průměrný sklon přispívající plochy	%	-	17.33
Podíl plochy orné půdy v povodí	%	-	0
Ukazatel kritických podmínek F	-	-	13.36

## Přehledná mapa přispívající plochy



### Legenda

- ▲ kritický bod
- hranice přispívající plochy

ID plochy: **601284\_1**Umístění kritického bodu  
(ohrožené katastr. území):**Vodná u Bečova nad  
Teplou****Doplňující parametry**

Původní ID plochy (v rámci celorepublikového vyhodnocení): -

Podíl plochy lesního porostu: 80.51 %

Umístění kritického bodu: ve vodním toku

Poznámka: -

**Dotčená katastrální území**

Název k.ú.	Kód k.ú.	Výměra k.ú. [km <sup>2</sup> ]	Podíl k.ú. na rozloze přispívající plochy [%]	Podíl přispívající plochy na výměře k.ú. [%]
Hlinky	632317	5.1	31.51	58.88
Vodná u Bečova nad Teplou	601284	3.42	30.92	86.17
Chodov u Bečova nad Teplou	652148	8.16	14.64	17.1
Český Chloumek	673731	10.03	12.2	11.59
Bečov nad Teplou	601268	12.49	6.55	5
Milešov	673820	3.44	4.07	11.27
Krásný Jez	601276	3.9	0.11	0.26

**Zranitelnost území pod kritickým bodem**Kategorie plochy dle zranitelnosti: **B** střední zranitelnost

Kritérium	Míra zranitelnosti
Místa omezující odtokové poměry	Střední
Odplavitelný materiál	Střední
Hustota zástavby	Nízká
Morfologie terénu	Významná

Typ převažující zástavby:

Typ zástavby	Podíl zastavěné plochy [%]
Obytná	100%

ID plochy: **601284\_1**Umístění kritického bodu  
(ohrožené katastr. území):**Vodná u Bečova nad  
Teplou**

## Výsledné vyhodnocení rizikovosti

Kategorie plochy dle rizikovosti: **BB** *Tato lokalita je z hlediska přívalových povodní STŘEDNĚ riziková.*

## Záznam z terénního šetření

Na základě terénního šetření byly zjištěny tyto skutečnosti:

*Při přívalové povodni dojde k ohrožení nemovitosti č.p.1, u které situaci zkomplikuje pletivový plot přes koryto u příjezdového mostu. Vzhledem k tomuto omezení dojde pravděpodobně k přelítí mostu. Nad soutokem v ř.km 0,05 může dojít ke stržení staticky narušeného kamenného klenbového mostu na polní cestě.*

ID plochy: **601284\_1**

Umístění kritického bodu  
(ohrožené katastr. území):

**Vodná u Bečova nad  
Teplou**

## Fotodokumentace



*Pohled ke kritickému bodu a do sběrné plochy.*



*Ohrožená nemovitost č.p. 1.*



*Pletivový plot přes koryto přímo nad mostem, dojde k ucpání profilu mostu.*



*Kamenný klenbový staticky narušený most na cestě pod objektem č.p. 1.*



*Celkový pohled na ohroženou lokalitu č.p. 1.*



ID plochy: **601276\_1**Umístění kritického bodu  
(ohrožené katastr. území): **Krásný Jez**

Umístění kritického bodu: Obec: Bečov nad Teplou ORP: Karlovy Vary

Souřadnice GPS (ve stupních): N 50.122334° E 12.84008°

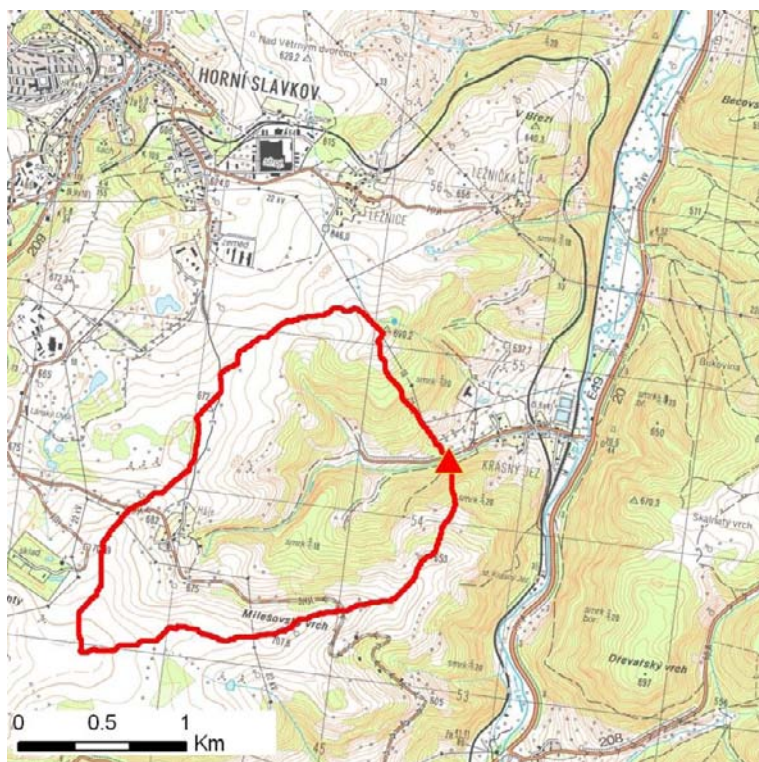
## Kategorie

Kategorie plochy dle nebezpečí: **C** *nízké nebezpečí*Kategorie plochy dle typu: **P** *Původní - plocha identifikovaná v rámci celorepublikového vyhodnocení*

## Kritéria

Kritérium	Jednotka	Původní hodnota	Aktuální hodnota
Velikost přispívající plochy	km <sup>2</sup>	2.95	2.8
Průměrný sklon přispívající plochy	%	19	19.68
Podíl plochy orné půdy v povodí	%	0	0
Ukazatel kritických podmínek F	-	-	4.45

## Přehledná mapa přispívající plochy



### Legenda

- ▲ kritický bod
- hranice přispívající plochy

ID plochy: **601276\_1**Umístění kritického bodu  
(ohrožené katastr. území):**Krásný Jez****Doplňující parametry**

Původní ID plochy (v rámci celorepublikového vyhodnocení): 11311710

Podíl plochy lesního porostu: 38.75 %

Umístění kritického bodu: ve vodním toku

Poznámka: -

**Dotčená katastrální území**

Název k.ú.	Kód k.ú.	Výměra k.ú. [km <sup>2</sup> ]	Podíl k.ú. na rozloze přispívající plochy [%]	Podíl přispívající plochy na výměře k.ú. [%]
Háje nad Teplou	673790	3.31	56.62	47.89
Krásný Jez	601276	3.9	21.95	15.76
Milešov	673820	3.44	13.02	10.6
Ležnice	644072	1.74	8.33	13.41