

ID plochy: **625515_2**Umístění kritického bodu
(ohrožené katastr. území): **Děpoltovice**

Umístění kritického bodu: Obec: Děpoltovice

ORP: Karlovy Vary

Souřadnice GPS (ve stupních): N 50.299542°

E 12.808178°

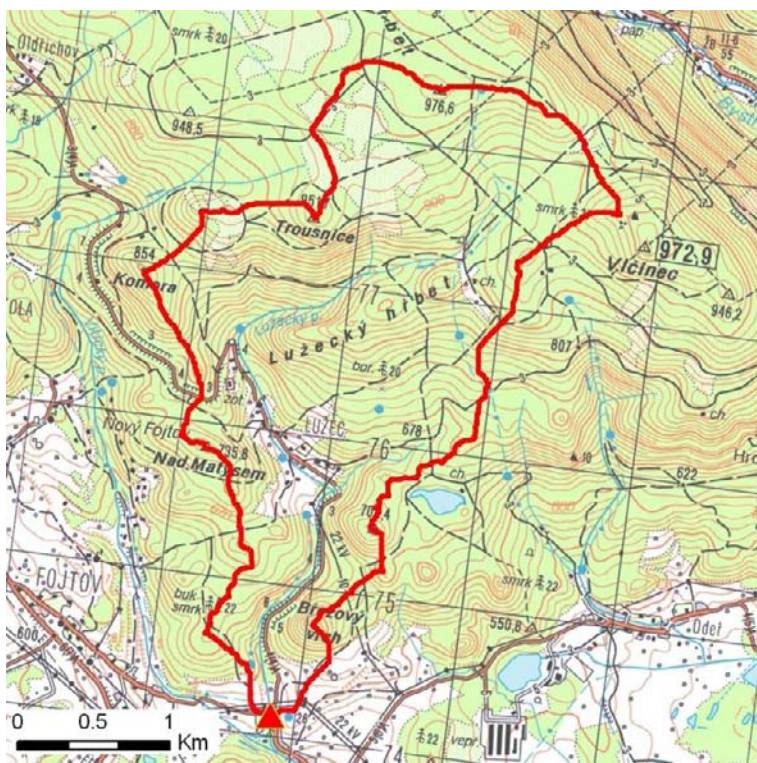
Kategorie

Kategorie plochy dle nebezpečí: **B** střední nebezpečíKategorie plochy dle typu: **P** Původní - plocha identifikovaná v rámci celorepublikového vyhodnocení

Kritéria

Kritérium	Jednotka	Původní hodnota	Aktuální hodnota
Velikost přispívající plochy	km ²	5.98	6.22
Průměrný sklon přispívající plochy	%	21.24	23.42
Podíl plochy orné půdy v povodí	%	0	0
Ukazatel kritických podmínek F	-	-	9.9

Přehledná mapa přispívající plochy



Legenda

- ▲ kritický bod
- hranice přispívající plochy

ID plochy: **625515_2**Umístění kritického bodu
(ohrožené katastr. území):**Děpoltovice****Doplňující parametry**

Původní ID plochy (v rámci celorepublikového vyhodnocení): 11310946

Podíl plochy lesního porostu: 83.72 %

Umístění kritického bodu: ve vodním toku

Poznámka: -

Dotčená katastrální území

Název k.ú.	Kód k.ú.	Výměra k.ú. [km ²]	Podíl k.ú. na rozloze přispívající plochy [%]	Podíl přispívající plochy na výměře k.ú. [%]
Lužec u Nejdku	634506	4.54	53.51	73.31
Pstruží u Merklína	693154	12.88	30.78	14.86
Děpoltovice	625515	9.72	15.42	9.87
Odeř	625531	4.16	0.12	0.18
Vysoká Štola	634549	3.98	0.1	0.16

Zranitelnost území pod kritickým bodemKategorie plochy dle zranitelnosti: **A** vysoká zranitelnost

Kritérium	Míra zranitelnosti
Místa omezující odtokové poměry	Významná
Odplavitelný materiál	Významná
Hustota zástavby	Významná
Morfologie terénu	Nízká

Typ převažující zástavby:

Typ zástavby	Podíl zastavěné plochy [%]
Obytná	80%
Služby	10%
Komunikace	10%

ID plochy: **625515_2**

Umístění kritického bodu
(ohrožené katastr. území):

Děpořtovice

Výsledné vyhodnocení rizikovosti

Kategorie plochy dle rizikovosti: **BA** *Tato lokalita je z hlediska přívalových povodní STŘEDNĚ riziková.*

Záznam z terénního šetření

Na základě terénního šetření byly zjištěny tyto skutečnosti:

Pod kritickým bodem dojde v Děpořtovicích a Nivách k ohrožení zástavby na obou březích. Zcela zásadní vliv na průběh povodně budou mít nekapacitní mosty a lávky, kterých je na toku velké množství. Tok je v úseku náchylný i na tvorbu ledových jevů.

ID plochy: **625515_2**

Umístění kritického bodu
(ohrožené katastr. území):

Děpoltovice

Fotodokumentace



Charakter zástavby pod kritickým bodem - nemovitosti velmi blízko koryta.



Situaci zkomplikuje řada mostů a lávek.



Dolní Děpoltovice - niva toku širší, dojde k rozsáhlejším rozlivům.



Lokalita u statku.



Centrum obce s mostem 2204-1, ten bude pravděpodobně přelit a dojde k významnému omezení dopravy.

ID plochy: **625515_3**Umístění kritického bodu
(ohrožené katastr. území): **Děpoltovice**

Umístění kritického bodu: Obec: Děpoltovice

ORP: Karlovy Vary

Souřadnice GPS (ve stupních): N 50.297544° E 12.808676°

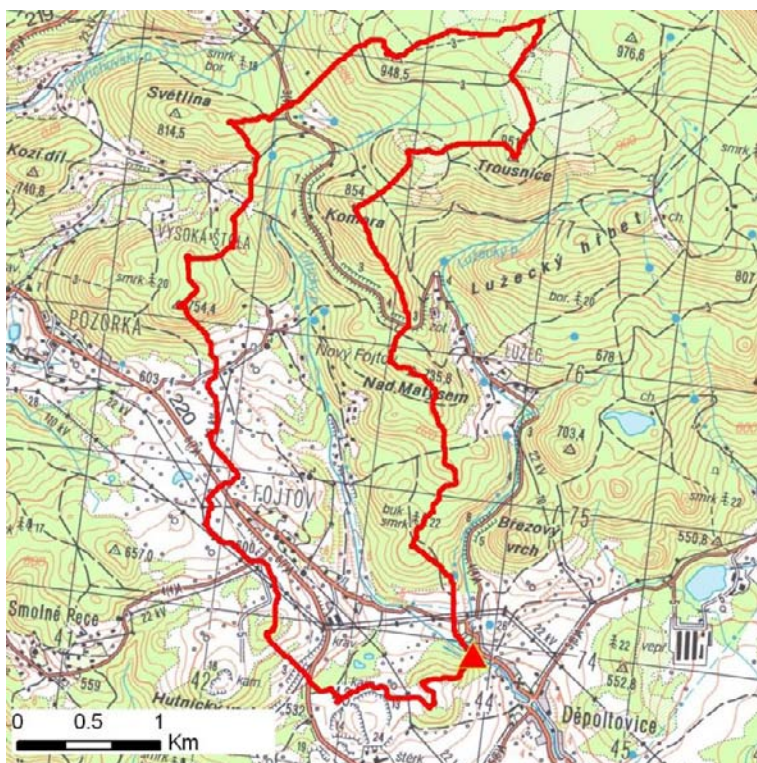
Kategorie

Kategorie plochy dle nebezpečí: **B** střední nebezpečíKategorie plochy dle typu: **NG** Nová dle GIS analýzy - plocha nově identifikovaná v rámci gisové analýzy pro Karlovarský kraj

Kritéria

Kritérium	Jednotka	Původní hodnota	Aktuální hodnota
Velikost přispívající plochy	km ²	-	6.3
Průměrný sklon přispívající plochy	%	-	13.54
Podíl plochy orné půdy v povodí	%	-	0
Ukazatel kritických podmínek F	-	-	8.18

Přehledná mapa přispívající plochy



Legenda

- ▲ kritický bod
- hranice přispívající plochy

ID plochy: **625515_3**Umístění kritického bodu
(ohrožené katastr. území):**Děpoltovice****Doplňující parametry**

Původní ID plochy (v rámci celorepublikového vyhodnocení): -

Podíl plochy lesního porostu: 63.01 %

Umístění kritického bodu: ve vodním toku

Poznámka: -

Dotčená katastrální území

Název k.ú.	Kód k.ú.	Výměra k.ú. [km ²]	Podíl k.ú. na rozloze přispívající plochy [%]	Podíl přispívající plochy na výměře k.ú. [%]
Fojtov	634492	3.18	38.77	76.81
Vysoká Štola	634549	3.98	21.31	33.73
Děpoltovice	625515	9.72	16.82	10.9
Lužec u Nejdku	634506	4.54	16.78	23.29
Smolné Pece	634531	6.45	4.92	4.8
Pstruží u Merklína	693154	12.88	1.15	0.56
Oldřichov u Nejdku	702633	7.47	0.09	0.08

Zranitelnost území pod kritickým bodemKategorie plochy dle zranitelnosti: **A** vysoká zranitelnost

Kritérium	Míra zranitelnosti
Místa omezující odtokové poměry	Významná
Odplavitelný materiál	Významná
Hustota zástavby	Významná
Morfologie terénu	Nízká

Typ převažující zástavby:

Typ zástavby	Podíl zastavěné plochy [%]
Obytná	80%
Služby	10%
Komunikace	10%

ID plochy: **625515_3**Umístění kritického bodu
(ohrožené katastr. území):**Děpořovice**

Výsledné vyhodnocení rizikovosti

Kategorie plochy dle rizikovosti: **BA** *Tato lokalita je z hlediska přívalových povodní STŘEDNĚ riziková.*

Záznam z terénního šetření

Na základě terénního šetření byly zjištěny tyto skutečnosti:

Pod kritickým bodem dojde v Děpořovicích a Nivách k ohrožení zástavby na obou březích. Záplavové území je stanoveno a místa největších rozlivů jsou známá. Zcela zásadní vliv na průběh povodně budou mít nekapacitní mosty a lávky, kterých je na toku velké množství. Tok je v úseku náchylný i na tvorbu ledových jevů.

ID plochy: **625515_3**

Umístění kritického bodu
(ohrožené katastr. území):

Děpoltovice

Fotodokumentace



Fojtov - tok prochází podél komunikace a zástavby.



Niva toku v horních Děpoltovicích.



Situaci zkomplikuje řada mostů a lávek.



Dolní Děpoltovice - niva toku širší, dojde k rozsáhlejšímu rozlivům.



Centrum obce s mostem 2204-1, ten bude pravděpodobně přelit a dojde k významnému omezení dopravy.

ID plochy: **705241_1**Umístění kritického bodu
(ohrožené katastr. území): **Mezirolí**

Umístění kritického bodu: Obec: Děpoltovice ORP: Karlovy Vary

Souřadnice GPS (ve stupních): N 50.279267° E 12.823177°

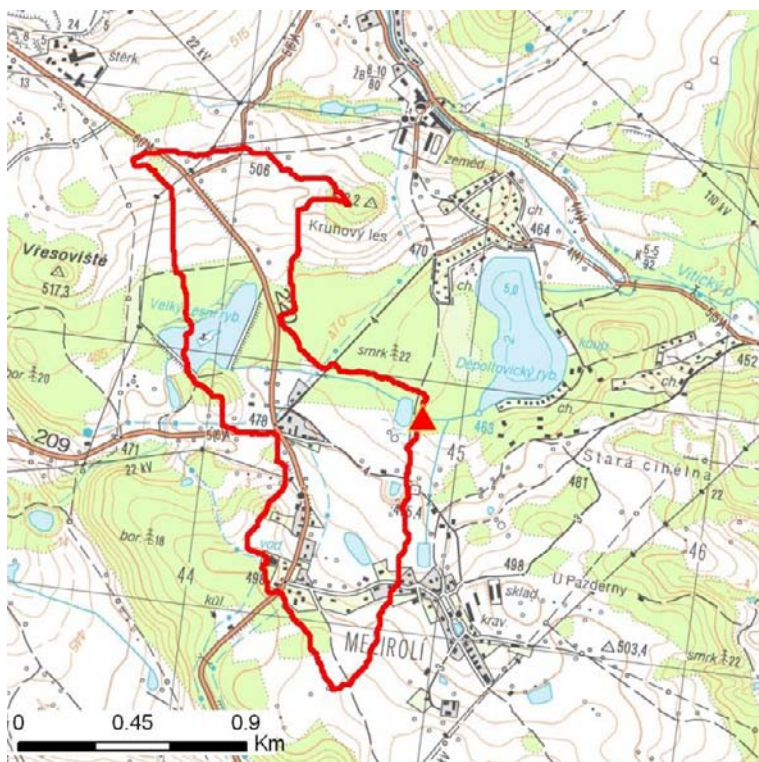
Kategorie

Kategorie plochy dle nebezpečí: **C** nízké nebezpečíKategorie plochy dle typu: **NG** Nová dle GIS analýzy - plocha nově identifikovaná v rámci GIS analýzy pro Karlovarský kraj

Kritéria

Kritérium	Jednotka	Původní hodnota	Aktuální hodnota
Velikost přispívající plochy	km ²	-	1.06
Průměrný sklon přispívající plochy	%	-	5.13
Podíl plochy orné půdy v povodí	%	-	4.14
Ukazatel kritických podmínek F	-	-	1.37

Přehledná mapa přispívající plochy



Legenda

- ▲ kritický bod
- hranice přispívající plochy

ID plochy: **705241_1**Umístění kritického bodu
(ohrožené katastr. území): **Mezirolí**

Doplňující parametry

Původní ID plochy (v rámci celorepublikového vyhodnocení): -

Podíl plochy lesního porostu: 28.96 %

Umístění kritického bodu: ve vodním toku

Poznámka: -

Dotčená katastrální území

Název k.ú.	Kód k.ú.	Výměra k.ú. [km2]	Podíl k.ú. na rozloze přispívající plochy [%]	Podíl přispívající plochy na výměře k.ú. [%]
Mezirolí	705241	3.61	49.97	14.67
Děpoltovice	625515	9.72	49.53	5.4