

ID plochy: **642380\_1**Umístění kritického bodu  
(ohrožené katastr. území): **Horní Blatná**

Umístění kritického bodu: Obec: Horní Blatná

ORP: Ostrov

Souřadnice GPS (ve stupních): N 50.387885° E 12.770944°

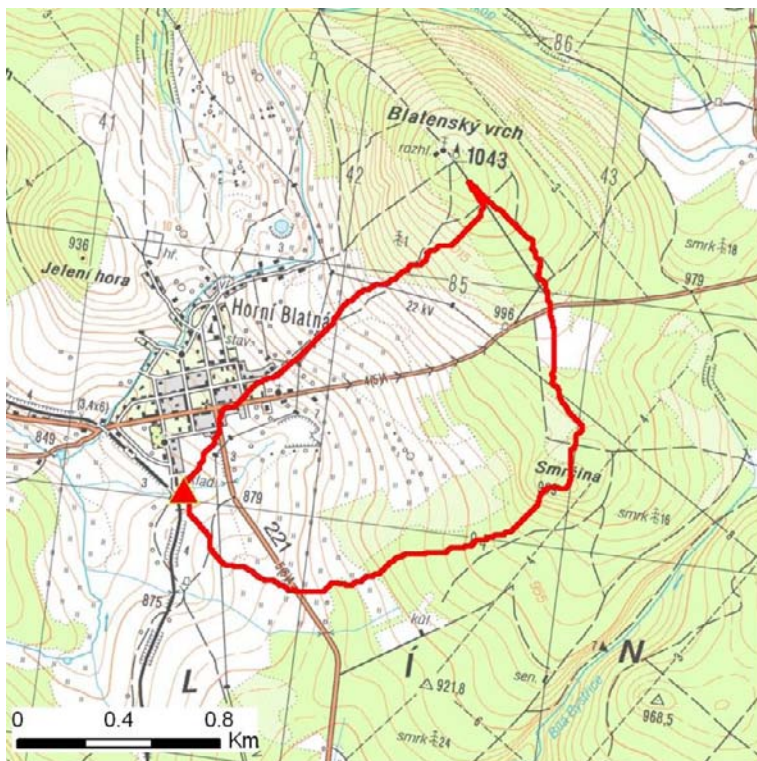
## Kategorie

Kategorie plochy dle nebezpečí: **B** střední nebezpečíKategorie plochy dle typu: **P** Původní - plocha identifikovaná v rámci celorepublikového vyhodnocení

## Kritéria

Kritérium	Jednotka	Původní hodnota	Aktuální hodnota
Velikost přispívající plochy	km <sup>2</sup>	5.25	6.13
Průměrný sklon přispívající plochy	%	9.99	10.93
Podíl plochy orné půdy v povodí	%	0	0
Ukazatel kritických podmínek F	-	-	7.71

## Přehledná mapa přispívající plochy



### Legenda

- ▲ kritický bod
- hranice přispívající plochy

ID plochy: **642380\_1**Umístění kritického bodu  
(ohrožené katastr. území):**Horní Blatná****Doplňující parametry**

Původní ID plochy (v rámci celorepublikového vyhodnocení): 11501114

Podíl plochy lesního porostu: 34.44 %

Umístění kritického bodu: ve vodním toku

Poznámka: hranice zastavěného území byla určena dle ortofotomapy

**Dotčená katastrální území**

Název k.ú.	Kód k.ú.	Výměra k.ú. [km <sup>2</sup> ]	Podíl k.ú. na rozloze přispívající plochy [%]	Podíl přispívající plochy na výměře k.ú. [%]
Horní Blatná	642380	5.63	19.95	21.72
Potůčky	726516	32.02	2.51	0.48
Pernink	719315	15.73	1.08	0.42

**Zranitelnost území pod kritickým bodem**Kategorie plochy dle zranitelnosti: **B** *střední zranitelnost*

Kritérium	Míra zranitelnosti
Místa omezující odtokové poměry	Významná
Odplavitelný materiál	Nízká
Hustota zástavby	Nízká
Morfologie terénu	Střední

Typ převažující zástavby:

Typ zástavby	Podíl zastavěné plochy [%]
Obytná	40%
Rekreační	30%
Služby	20%
Komunikace	10%

ID plochy: **642380\_1**Umístění kritického bodu  
(ohrožené katastr. území):**Horní Blatná**

## Výsledné vyhodnocení rizikovosti

Kategorie plochy dle rizikovosti: **BB** *Tato lokalita je z hlediska přívalových povodní STŘEDNĚ riziková.*

## Záznam z terénního šetření

Na základě terénního šetření byly zjištěny tyto skutečnosti:

*Pod kritickým bodem dojde k ohrožení železniční trati. Toto ohrožení by nemělo být významné. Pod soutokem z Blatenským potokem dojde k ohrožení nemovitostí v ulici Majakovského. Omezen bude přístup k hotelu Ochsendorf (č.p.289). Negativní vliv mohou mít i mosty k hotelu. Dále bude zalita silnice Horní Blatná - Potůčky a v Potůčkách může dojít k ohrožení objektů v lokalitě Stráň, kde situaci významně zkomplikují mosty a lávky k levobřežním objektům. Pod soutokem s Hraničním potokem může dojít k ohrožení ČS PHM.*

ID plochy: **642380\_1**

Umístění kritického bodu  
(ohrožené katastr. území):

**Horní Blatná**

## Fotodokumentace



*Sběrná plocha.*



*Silniční most 221-041 a železniční viadukt v trase toku.*



*Ohrožená lokalita u rybníka.*



*Ohrožené objekty v ulici Majakovského.*



*Celkový pohled na ulici Majakovského.*

ID plochy: **642380\_2**Umístění kritického bodu  
(ohrožené katastr. území): **Horní Blatná**

Umístění kritického bodu: Obec: Horní Blatná

ORP: Ostrov

Souřadnice GPS (ve stupních): N 50.396236° E 12.774692°

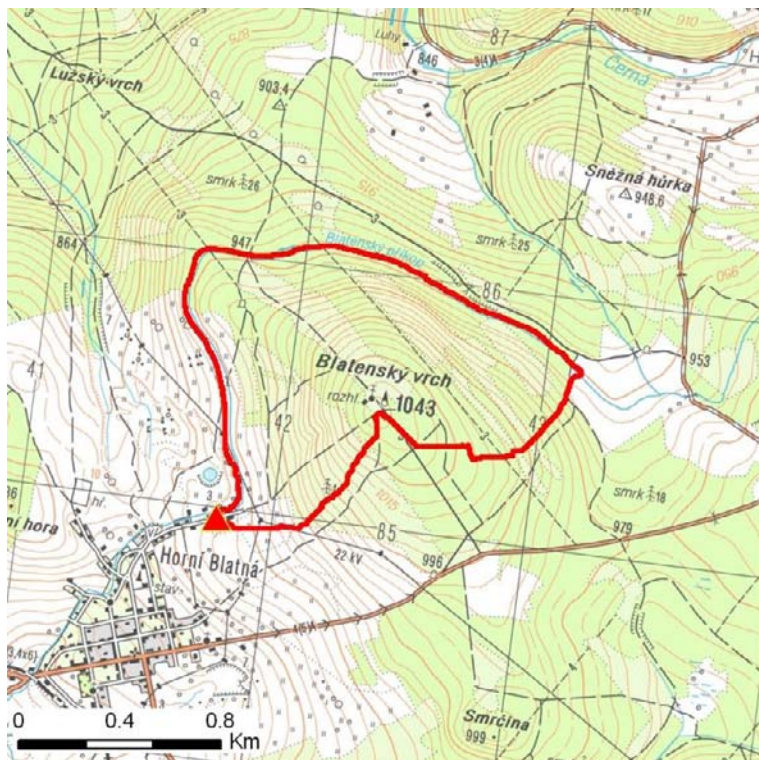
## Kategorie

Kategorie plochy dle nebezpečí: **C** nízké nebezpečíKategorie plochy dle typu: **NG** Nová dle GIS analýzy - plocha nově identifikovaná v rámci GIS analýzy pro Karlovarský kraj

## Kritéria

Kritérium	Jednotka	Původní hodnota	Aktuální hodnota
Velikost přispívající plochy	km <sup>2</sup>	-	1.45
Průměrný sklon přispívající plochy	%	-	9.66
Podíl plochy orné půdy v povodí	%	-	0
Ukazatel kritických podmínek F	-	-	1.79

## Přehledná mapa přispívající plochy



### Legenda

- ▲ kritický bod
- hranice přispívající plochy

ID plochy: **642380\_2**Umístění kritického bodu  
(ohrožené katastr. území): **Horní Blatná****Doplňující parametry**

Původní ID plochy (v rámci celorepublikového vyhodnocení): -

Podíl plochy lesního porostu: 63.79 %

Umístění kritického bodu: ve vodním toku

Poznámka: -

**Dotčená katastrální území**

Název k.ú.	Kód k.ú.	Výměra k.ú. [km <sup>2</sup> ]	Podíl k.ú. na rozloze přispívající plochy [%]	Podíl přispívající plochy na výměře k.ú. [%]
Potůčky	726516	32.02	66.51	3.01
Horní Blatná	642380	5.63	7	1.8

ID plochy: **642380\_3**Umístění kritického bodu  
(ohrožené katastr. území): **Horní Blatná**

Umístění kritického bodu: Obec: Horní Blatná

ORP: Ostrov

Souřadnice GPS (ve stupních): N 50.389305° E 12.759477°

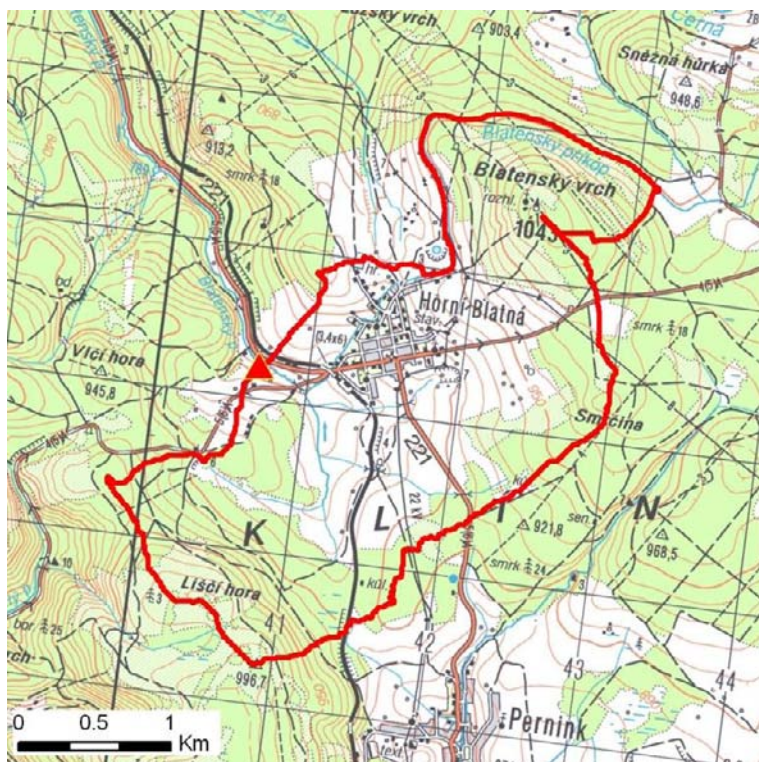
## Kategorie

Kategorie plochy dle nebezpečí: **C** nízké nebezpečíKategorie plochy dle typu: **NG** Nová dle GIS analýzy - plocha nově identifikovaná v rámci GIS analýzy pro Karlovarský kraj

## Kritéria

Kritérium	Jednotka	Původní hodnota	Aktuální hodnota
Velikost přispívající plochy	km <sup>2</sup>	-	1.07
Průměrný sklon přispívající plochy	%	-	16.12
Podíl plochy orné půdy v povodí	%	-	0
Ukazatel kritických podmínek F	-	-	1.55

## Přehledná mapa přispívající plochy



### Legenda

- ▲ kritický bod
- hranice přispívající plochy

ID plochy: **642380\_3**Umístění kritického bodu  
(ohrožené katastr. území): **Horní Blatná****Doplňující parametry**

Původní ID plochy (v rámci celorepublikového vyhodnocení): -

Podíl plochy lesního porostu: 40.97 %

Umístění kritického bodu: ve vodním toku

Poznámka: -

**Dotčená katastrální území**

Název k.ú.	Kód k.ú.	Výměra k.ú. [km <sup>2</sup> ]	Podíl k.ú. na rozloze přispívající plochy [%]	Podíl přispívající plochy na výměře k.ú. [%]
Horní Blatná	642380	5.63	424.11	80.6
Potůčky	726516	32.02	110.46	3.69
Pernink	719315	15.73	35.34	2.4
Nové Hamry	706167	11.15	2.97	0.29