

ID plochy: **648515_1**Umístění kritického bodu
(ohrožené katastr. území): **Hroznětín**

Umístění kritického bodu: Obec: Hroznětín ORP: Ostrov

Souřadnice GPS (ve stupních): N 50.305594° E 12.869296°

Kategorie

Kategorie plochy dle nebezpečí: **B** střední nebezpečíKategorie plochy dle typu: **P** Původní - plocha identifikovaná v rámci celorepublikového vyhodnocení

Kritéria

Kritérium	Jednotka	Původní hodnota	Aktuální hodnota
Velikost přispívající plochy	km ²	8.24	8.01
Průměrný sklon přispívající plochy	%	14.59	11.38
Podíl plochy orné půdy v povodí	%	13.08	13.7
Ukazatel kritických podmínek F	-	-	19.3

Přehledná mapa přispívající plochy



Legenda

- ▲ kritický bod
- hranice přispívající plochy

ID plochy: **648515_1**Umístění kritického bodu
(ohrožené katastr. území): **Hroznětín****Doplňující parametry**

Původní ID plochy (v rámci celorepublikového vyhodnocení): 11311149

Podíl plochy lesního porostu: 60.65 %

Umístění kritického bodu: ve vodním toku

Poznámka: hranice zastavěného území byla určena dle ortofotomapy

Dotčená katastrální území

Název k.ú.	Kód k.ú.	Výměra k.ú. [km2]	Podíl k.ú. na rozloze přispívající plochy [%]	Podíl přispívající plochy na výměře k.ú. [%]
Odeř	625531	4.16	44.38	85.44
Hroznětín	648515	11.51	26.58	18.5
Pstruží u Merklína	693154	12.88	15.19	9.45
Ruprechtov u Hroznětína	648523	3.35	11.58	27.68
Lužec u Nejdku	634506	4.54	2.13	3.76
Děpoltovice	625515	9.72	0.05	0.04

Zranitelnost území pod kritickým bodemKategorie plochy dle zranitelnosti: **B** střední zranitelnost

Kritérium	Míra zranitelnosti
Místa omezující odtokové poměry	Střední
Odplavitelný materiál	Nízká
Hustota zástavby	Nízká
Morfologie terénu	Nízká

Typ převažující zástavby:

Typ zástavby	Podíl zastavěné plochy [%]
Obytná	80%
Komunikace	20%

ID plochy: **648515_1**Umístění kritického bodu
(ohrožené katastr. území):**Hroznětín**

Výsledné vyhodnocení rizikovosti

Kategorie plochy dle rizikovosti: **BB** *Tato lokalita je z hlediska přívalových povodní STŘEDNĚ riziková.*

Záznam z terénního šetření

Na základě terénního šetření byly zjištěny tyto skutečnosti:

Při přívalové povodni dojde pravděpodobně k přelití komunikace Hroznětín - Velký rybník, může být ohrožen i násep železnice. K ohrožení nemovitostí dojde až v místní části Bystřice, kde bude ohrožena nemovitost č.e.1 (hospodářská usedlost). K významnější retenci může dojít v soustavě Farských rybníků a přilehlých mokřadech.

ID plochy: **648515_1**Umístění kritického bodu
(ohrožené katastr. území):**Hroznětín****Fotodokumentace**

Důsledek přívalové srážky 25. 8. 2011 nad areálem PARABIT.



Železniční propust, může dojít ke kumulaci splávi na nefunkčním pilíři.



Ohrožená nemovitost č.e.1 v místní části Bystřice.



Ohrožená nemovitost č.e.1 v místní části Bystřice.



Celkový pohled na lokalitu č.e.1 v Bystřici.

ID plochy: **625531_1**Umístění kritického bodu
(ohrožené katastr. území): **Odeř**

Umístění kritického bodu: Obec: Hroznětín ORP: Ostrov

Souřadnice GPS (ve stupních): N 50.309622° E 12.835098°

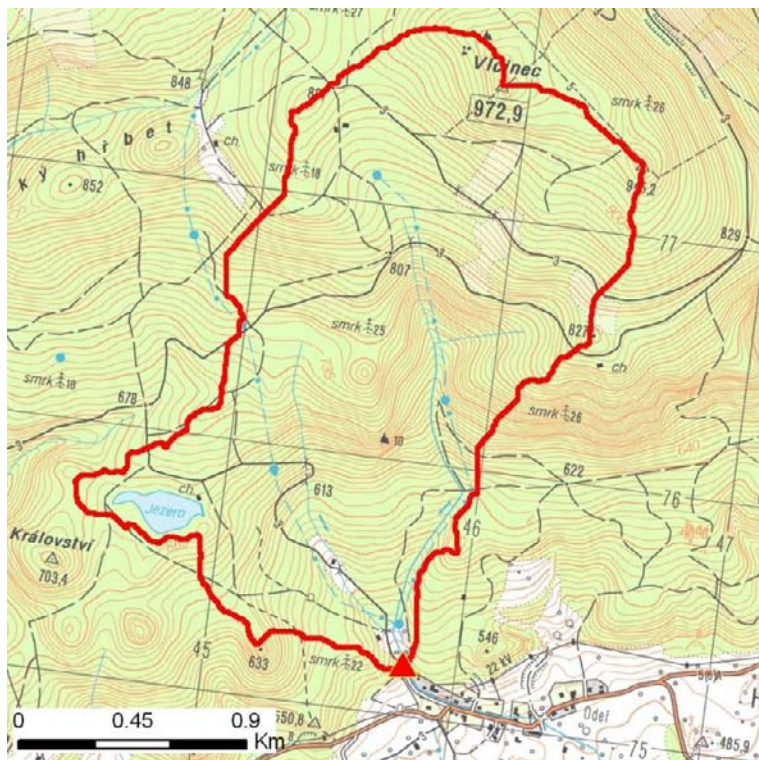
Kategorie

Kategorie plochy dle nebezpečí: **C** *nízké nebezpečí*Kategorie plochy dle typu: **P** *Původní - plocha identifikovaná v rámci celorepublikového vyhodnocení*

Kritéria

Kritérium	Jednotka	Původní hodnota	Aktuální hodnota
Velikost přispívající plochy	km ²	3.01	2.9
Průměrný sklon přispívající plochy	%	22.08	23.15
Podíl plochy orné půdy v povodí	%	0	0
Ukazatel kritických podmínek F	-	-	4.63

Přehledná mapa přispívající plochy



Legenda

- ▲ kritický bod
- hranice přispívající plochy

ID plochy: **625531_1**Umístění kritického bodu
(ohrožené katastr. území): **Odeř****Doplňující parametry**

Původní ID plochy (v rámci celorepublikového vyhodnocení): 11312520

Podíl plochy lesního porostu: 100 %

Umístění kritického bodu: ve vodním toku

Poznámka: hranice zastavěného území byla určena dle ortofotomapy

Dotčená katastrální území

Název k.ú.	Kód k.ú.	Výměra k.ú. [km ²]	Podíl k.ú. na rozloze přispívající plochy [%]	Podíl přispívající plochy na výměře k.ú. [%]
Odeř	625531	4.16	52.06	36.29
Pstruží u Merklína	693154	12.88	41.79	9.41
Lužec u Nejdku	634506	4.54	5.88	3.76
Děpoltovice	625515	9.72	0.14	0.04

ID plochy: **648507_1**Umístění kritického bodu
(ohrožené katastr. území): **Bystřice u Hroznětína**

Umístění kritického bodu: Obec: Hroznětín ORP: Ostrov

Souřadnice GPS (ve stupních): N 50.314289° E 12.90112°

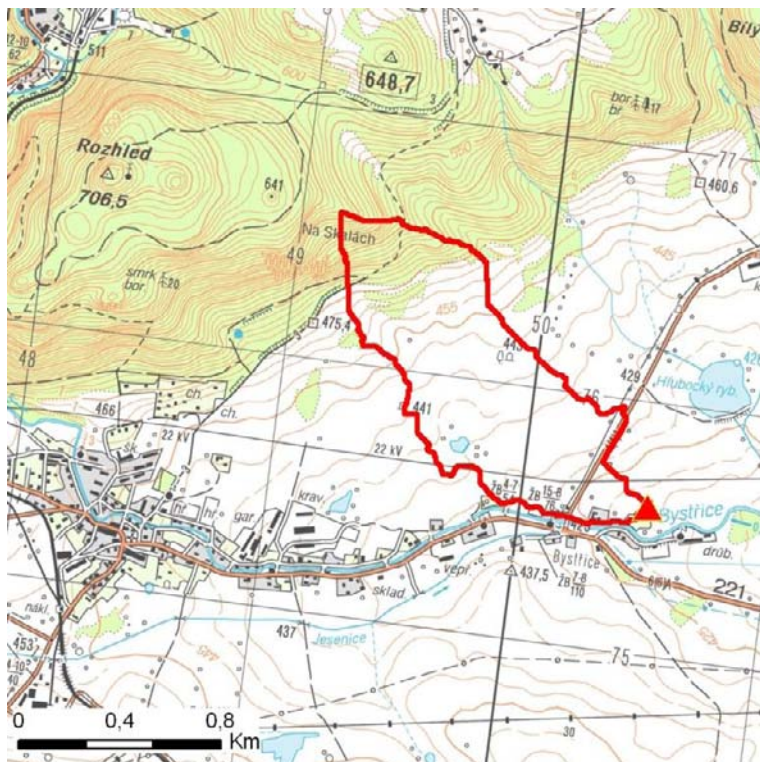
Kategorie

Kategorie plochy dle nebezpečí: **C** nízké nebezpečíKategorie plochy dle typu: **NG** Nová dle GIS analýzy - plocha nově identifikovaná v rámci GIS analýzy pro Karlovarský kraj

Kritéria

Kritérium	Jednotka	Původní hodnota	Aktuální hodnota
Velikost přispívající plochy	km ²	-	0.71
Průměrný sklon přispívající plochy	%	-	9.22
Podíl plochy orné půdy v povodí	%	-	47.59
Ukazatel kritických podmínek F	-	-	3.59

Přehledná mapa přispívající plochy



Legenda

- ▲ kritický bod
- hranice přispívající plochy

ID plochy: **648507_1**Umístění kritického bodu
(ohrožené katastr. území): **Bystřice u Hroznětína****Doplňující parametry**

Původní ID plochy (v rámci celorepublikového vyhodnocení): -

Podíl plochy lesního porostu: 16.91 %

Umístění kritického bodu: ve vodním toku

Poznámka: -

Dotčená katastrální území

Název k.ú.	Kód k.ú.	Výměra k.ú. [km ²]	Podíl k.ú. na rozloze přispívající plochy [%]	Podíl přispívající plochy na výměře k.ú. [%]
Bystřice u Hroznětína	648507	4.76	69.16	10.32
Hroznětín	648515	11.51	29.47	1.82