

ID plochy: **663654\_2**Umístění kritického bodu  
(ohrožené katastr. území): **Olišová Vrata**

Umístění kritického bodu: Obec: Karlovy Vary

ORP: Karlovy Vary

Souřadnice GPS (ve stupních): N 50.19369° E 12.880389°

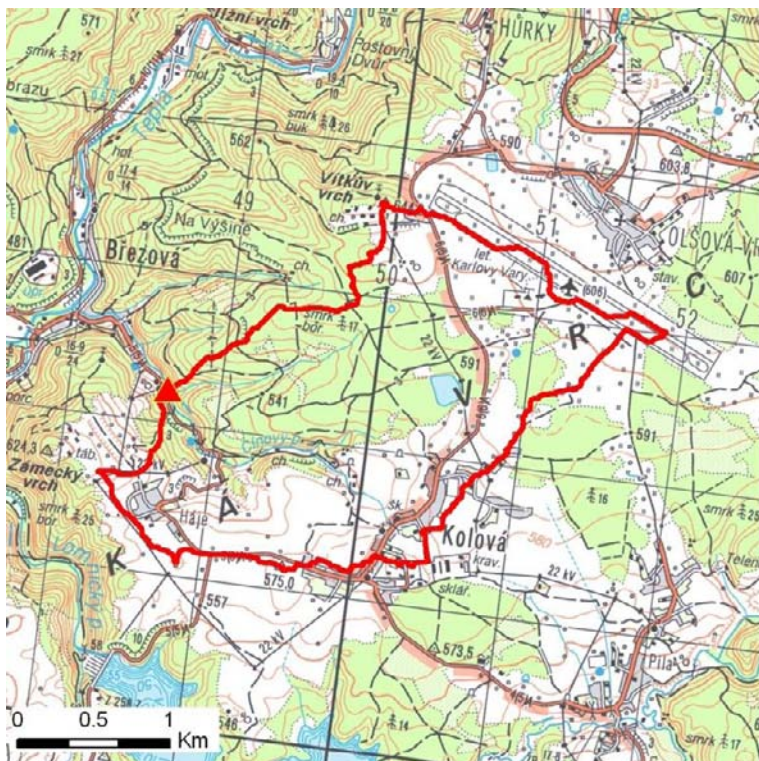
## Kategorie

Kategorie plochy dle nebezpečí: **B** střední nebezpečíKategorie plochy dle typu: **P** Původní - plocha identifikovaná v rámci celorepublikového vyhodnocení

## Kritéria

Kritérium	Jednotka	Původní hodnota	Aktuální hodnota
Velikost přispívající plochy	km <sup>2</sup>	5.21	4.52
Průměrný sklon přispívající plochy	%	10.41	12.81
Podíl plochy orné půdy v povodí	%	18.42	20.79
Ukazatel kritických podmínek F	-	-	13.62

## Přehledná mapa přispívající plochy



### Legenda

- ▲ kritický bod
- hranice přispívající plochy

ID plochy: **663654\_2**Umístění kritického bodu  
(ohrožené katastr. území):**Olišová Vrata****Doplňující parametry**

Původní ID plochy (v rámci celorepublikového vyhodnocení): 11311545

Podíl plochy lesního porostu: 44.42 %

Umístění kritického bodu: ve vodním toku

Poznámka: -

**Dotčená katastrální území**

Název k.ú.	Kód k.ú.	Výměra k.ú. [km <sup>2</sup> ]	Podíl k.ú. na rozloze přispívající plochy [%]	Podíl přispívající plochy na výměře k.ú. [%]
Olišová Vrata	663654	12.23	47.87	17.69
Kolová	668567	3.86	30.45	35.65
Háje u Karlových Var	668559	3.17	21.42	30.54
Březová	663697	2.08	0.06	0.14

**Zranitelnost území pod kritickým bodem**Kategorie plochy dle zranitelnosti: **A** vysoká zranitelnost

Kritérium	Míra zranitelnosti
Místa omezující odtokové poměry	Významná
Odplavitelný materiál	Střední
Hustota zástavby	Střední
Morfologie terénu	Významná

Typ převažující zástavby:

Typ zástavby	Podíl zastavěné plochy [%]
Obytná	70%
Služby	20%
Komunikace	10%

ID plochy: **663654\_2**Umístění kritického bodu  
(ohrožené katastr. území):**Oišová Vrata**

## Výsledné vyhodnocení rizikovosti

Kategorie plochy dle rizikovosti: **BA** *Tato lokalita je z hlediska přívalových povodní STŘEDNĚ riziková.*

## Záznam z terénního šetření

Na základě terénního šetření byly zjištěny tyto skutečnosti:

*V Březové na Cínovém potoce budou ohroženy zejména obytné objekty. Dojde k velmi rychlému proudění v korytě a mimo něj! Větší rozliv nastane pravděpodobně nad krytým profilem pod školou (u restaurace). Ze zalesněného povodí může dojít k transportu splávi (výřez pobřežních porostů je podél koryta ponecháván).*

ID plochy: **663654\_2**

Umístění kritického bodu  
(ohrožené katastr. území):

**Oišová Vrata**

## Fotodokumentace



*Ponechaný výřez koryta Cínového potoka nad Březovou.*



*Nekapacitní profil nad Březovou - dojde k přelití komunikace.*



*Ohrožená bytová zástavba v Březové (č.p. 145).*



*Koryto toku v Keramické ulici. Ohroženy rodinné domy.*



*Ohrožené nemovitosti pod školou (krytý profil toku).*

ID plochy: **753840\_1**Umístění kritického bodu  
(ohrožené katastr. území):**Rosnice u Staré Role**

Umístění kritického bodu: Obec: Karlovy Vary

ORP: Karlovy Vary

Souřadnice GPS (ve stupních): N 50.249067°

E 12.839067°

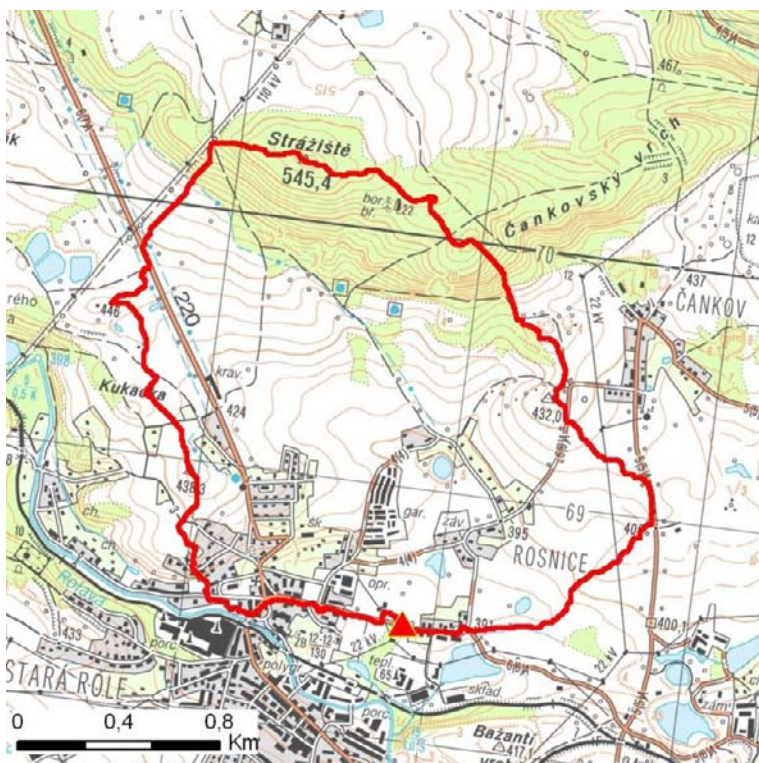
## Kategorie

Kategorie plochy dle nebezpečí: **B** střední nebezpečíKategorie plochy dle typu: **NG** Nová dle GIS analýzy - plocha nově identifikovaná v rámci gisové analýzy pro Karlovarský kraj

## Kritéria

Kritérium	Jednotka	Původní hodnota	Aktuální hodnota
Velikost přispívající plochy	km <sup>2</sup>	-	2.7
Průměrný sklon přispívající plochy	%	-	9.44
Podíl plochy orné půdy v povodí	%	-	26.96
Ukazatel kritických podmínek F	-	-	9.5

## Přehledná mapa přispívající plochy



### Legenda

- ▲ kritický bod
- hranice přispívající plochy

ID plochy: **753840\_1**Umístění kritického bodu  
(ohrožené katastr. území):**Rosnice u Staré Role****Doplňující parametry**

Původní ID plochy (v rámci celorepublikového vyhodnocení): -

Podíl plochy lesního porostu: 23.08 %

Umístění kritického bodu: ve vodním toku

Poznámka: -

**Dotčená katastrální území**

Název k.ú.	Kód k.ú.	Výměra k.ú. [km <sup>2</sup> ]	Podíl k.ú. na rozloze přispívající plochy [%]	Podíl přispívající plochy na výměře k.ú. [%]
Rosnice u Staré Role	753840	1.84	56.53	82.96
Stará Role	753858	5.29	37.55	19.17
Čankov	746746	1.11	3.34	8.13
Mezirolí	705241	3.61	1.43	1.07
Sedlec u Karlových Var	746754	2.13	0.93	1.18

**Zranitelnost území pod kritickým bodem**Kategorie plochy dle zranitelnosti: **B** střední zranitelnost

Kritérium	Míra zranitelnosti
Místa omezující odtokové poměry	Střední
Odplavitelný materiál	Nízká
Hustota zástavby	Nízká
Morfologie terénu	Nízká

Typ převažující zástavby:

Typ zástavby	Podíl zastavěné plochy [%]
Komunikace	50%
Služby	30%
Obytná	20%

ID plochy: **753840\_1**Umístění kritického bodu  
(ohrožené katastr. území):**Rosnice u Staré Role**

## Výsledné vyhodnocení rizikovosti

Kategorie plochy dle rizikovosti: **BB** *Tato lokalita je z hlediska přívalových povodní STŘEDNĚ riziková.*

## Záznam z terénního šetření

Na základě terénního šetření byly zjištěny tyto skutečnosti:

*Vliv na povodeň bude mít propustek v komunikaci u č.p. 945 (Ventop). Pravděpodobně dojde k zahlcení a zpětnému vzduť do luk. Násep komunikace zafunguje jako poldr. V tomto případě pak ale může dojít k ohrožení č.p. 128 (RD). Pod areálem Dřevoobchodu KC může dojít k ohrožení železniční trati.*

ID plochy: **753840\_1**

Umístění kritického bodu  
(ohrožené katastr. území):

**Rosnice u Staré Role**

## Fotodokumentace



*Koryto toku nad kritickým bodem.*



*Plochá niva toku s možností rozlivů.*



*Trubní propust v tělese komunikace.*



*Mírně ohrožený objekt Ventop.*



*Celkový pohled na nivu a louky nad kritickým bodem.*



ID plochy: **753840\_2**Umístění kritického bodu  
(ohrožené katastr. území):**Rosnice u Staré Role**

Umístění kritického bodu: Obec: Karlovy Vary

ORP: Karlovy Vary

Souřadnice GPS (ve stupních): N 50.247066°

E 12.841764°

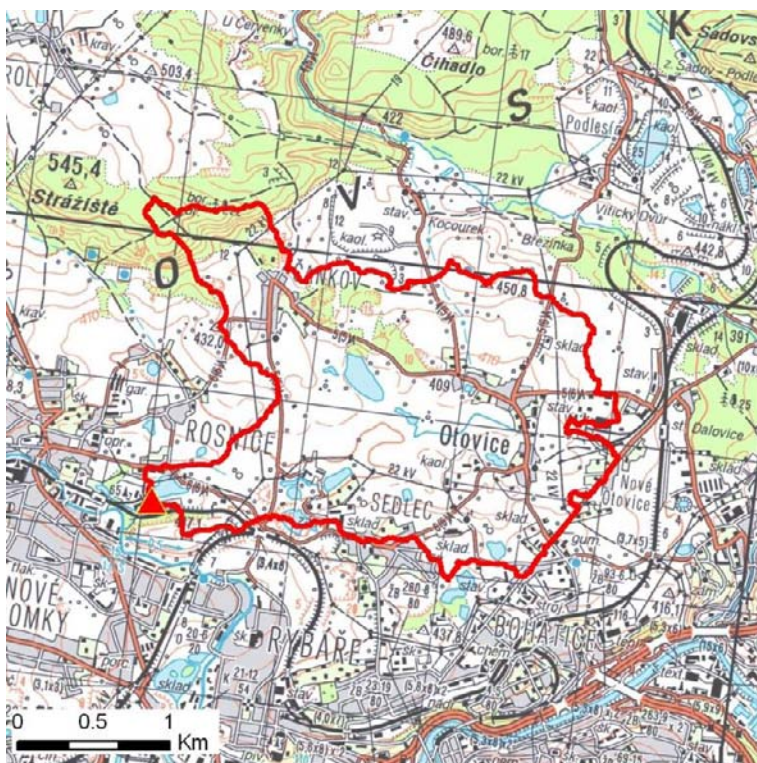
## Kategorie

Kategorie plochy dle nebezpečí: **B** střední nebezpečíKategorie plochy dle typu: **NG** Nová dle GIS analýzy - plocha nově identifikovaná v rámci GIS analýzy pro Karlovarský kraj

## Kritéria

Kritérium	Jednotka	Původní hodnota	Aktuální hodnota
Velikost přispívající plochy	km <sup>2</sup>	-	4.59
Průměrný sklon přispívající plochy	%	-	6.36
Podíl plochy orné půdy v povodí	%	-	39.67
Ukazatel kritických podmínek F	-	-	19.34

## Přehledná mapa přispívající plochy



### Legenda

- ▲ kritický bod
- hranice přispívající plochy

ID plochy: **753840\_2**Umístění kritického bodu  
(ohrožené katastr. území):**Rosnice u Staré Role****Doplňující parametry**

Původní ID plochy (v rámci celorepublikového vyhodnocení): -

Podíl plochy lesního porostu: 11.05 %

Umístění kritického bodu: ve vodním toku

Poznámka: -

**Dotčená katastrální území**

Název k.ú.	Kód k.ú.	Výměra k.ú. [km <sup>2</sup> ]	Podíl k.ú. na rozloze přispívající plochy [%]	Podíl přispívající plochy na výměře k.ú. [%]
Otovice u Karlových Var	716596	4.42	51.17	53.14
Sedlec u Karlových Var	746754	2.13	25.21	54.33
Čankov	746746	1.11	16.62	68.73
Rosnice u Staré Role	753840	1.84	4.33	10.79
Bohatice	663581	1.57	2.27	6.63
Mezirolí	705241	3.61	0.18	0.23

**Zranitelnost území pod kritickým bodem**Kategorie plochy dle zranitelnosti: **B** *střední zranitelnost*

Kritérium	Míra zranitelnosti
Místa omezující odtokové poměry	Významná
Odplavitelný materiál	Střední
Hustota zástavby	Nízká
Morfologie terénu	Nízká

Typ převažující zástavby:

Typ zástavby	Podíl zastavěné plochy [%]
Služby	50%
Komunikace	50%

ID plochy: **753840\_2**Umístění kritického bodu  
(ohrožené katastr. území):**Rosnice u Staré Role**

## Výsledné vyhodnocení rizikovosti

Kategorie plochy dle rizikovosti: **BB** *Tato lokalita je z hlediska přívalových povodní STŘEDNĚ riziková.*

## Záznam z terénního šetření

Na základě terénního šetření byly zjištěny tyto skutečnosti:

*Při povodni dojde k ohrožení průtočných rybníků pod Sedlecem (přispívající plocha). Bude ohrožena komunikace III/22134 nad parkovištěm autobusů. Pod parkovištěm je tok veden v krytém profilu. Průtoky budou zachyceny zatopeným lomem Lagea u Dřevoobchodu KC. Odtok z Lagey je zanesen, může dojít k ohrožení ploch v areálu Dřevoobchodu.*

ID plochy: **753840\_2**

Umístění kritického bodu  
(ohrožené katastr. území):

**Rosnice u Staré Role**

## Fotodokumentace



Zatopený lom Lagea.



Nátok k přeřadu z Lagey.



Zanesený přeřad.



Zanesená trouba odtoku.



Areál Dřevoobchodu KaC.

ID plochy: **631043\_1**Umístění kritického bodu  
(ohrožené katastr. území): **Cihelny**

Umístění kritického bodu: Obec: Karlovy Vary

ORP: Karlovy Vary

Souřadnice GPS (ve stupních): N 50.179761° E 12.838034°

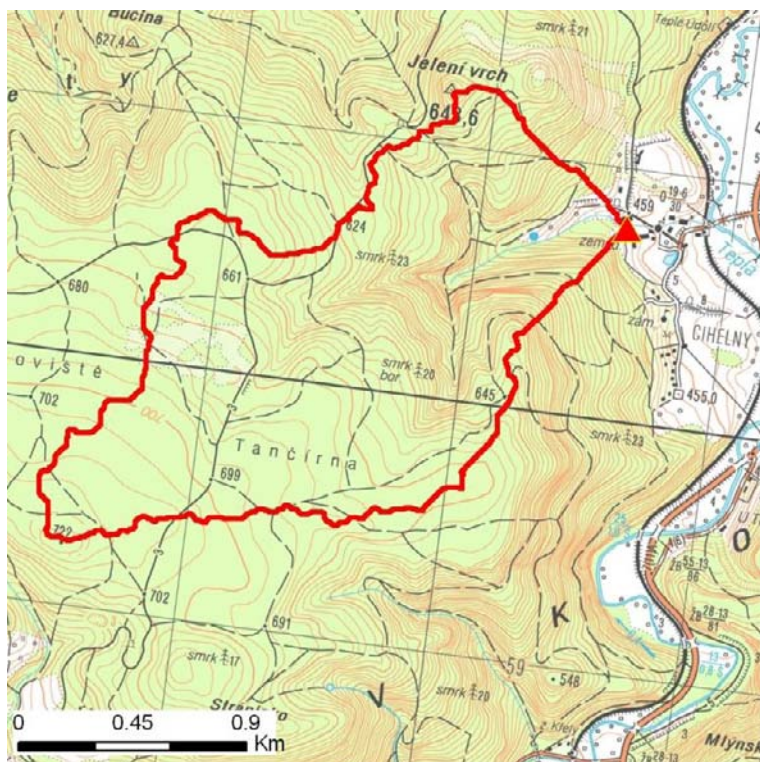
## Kategorie

Kategorie plochy dle nebezpečí: **C** *nízké nebezpečí*Kategorie plochy dle typu: **P** *Původní - plocha identifikovaná v rámci celorepublikového vyhodnocení*

## Kritéria

Kritérium	Jednotka	Původní hodnota	Aktuální hodnota
Velikost přispívající plochy	km <sup>2</sup>	2.26	2.17
Průměrný sklon přispívající plochy	%	16.84	18.98
Podíl plochy orné půdy v povodí	%	0	0
Ukazatel kritických podmínek F	-	-	3.29

## Přehledná mapa přispívající plochy



### Legenda

- ▲ kritický bod
- hranice přispívající plochy

ID plochy: **631043\_1**Umístění kritického bodu  
(ohrožené katastr. území): **Cihelny****Doplňující parametry**

Původní ID plochy (v rámci celorepublikového vyhodnocení): 11312519

Podíl plochy lesního porostu: 97.14 %

Umístění kritického bodu: ve vodním toku

Poznámka: -

**Dotčená katastrální území**

Název k.ú.	Kód k.ú.	Výměra k.ú. [km2]	Podíl k.ú. na rozloze přispívající plochy [%]	Podíl přispívající plochy na výměře k.ú. [%]
Cihelny	631043	1.73	43.59	54.68
Údolí u Lokte	686531	11.18	26.6	5.16
Bošířany	644048	5.68	22.95	8.77
Kfely u Horního Slavkova	644064	6.58	6.45	2.13

ID plochy: **631051\_1**Umístění kritického bodu  
(ohrožené katastr. území):**Doubí u Karlových  
Var**

Umístění kritického bodu: Obec: Karlovy Vary

ORP: Karlovy Vary

Souřadnice GPS (ve stupních): N 50.208223° E 12.827423°

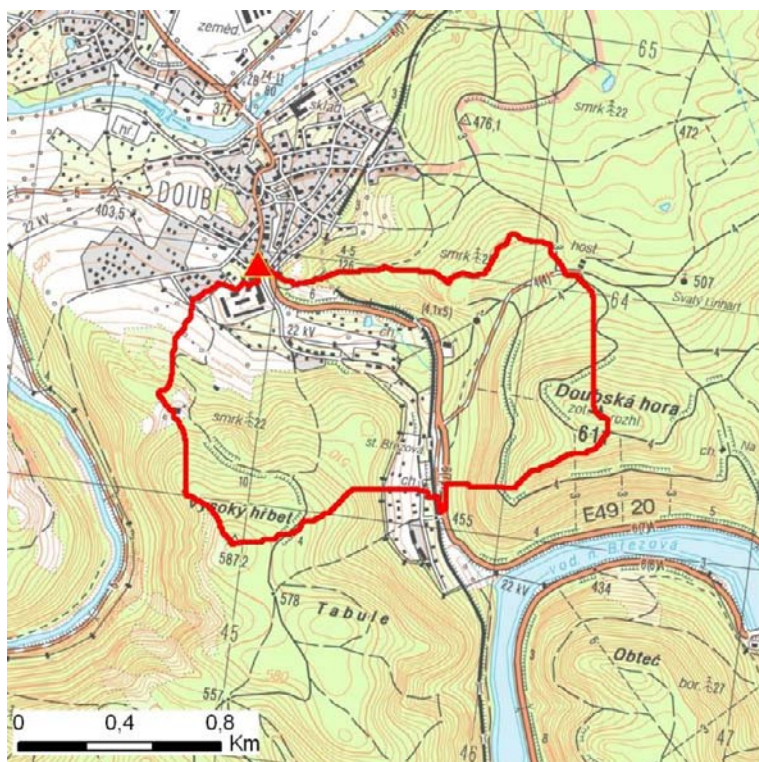
## Kategorie

Kategorie plochy dle nebezpečí: **C** nízké nebezpečíKategorie plochy dle typu: **NG** Nová dle GIS analýzy - plocha nově identifikovaná v rámci GIS analýzy pro Karlovarský kraj

## Kritéria

Kritérium	Jednotka	Původní hodnota	Aktuální hodnota
Velikost přispívající plochy	km <sup>2</sup>	-	1.48
Průměrný sklon přispívající plochy	%	-	22.45
Podíl plochy orné půdy v povodí	%	-	0
Ukazatel kritických podmínek F	-	-	2.67

## Přehledná mapa přispívající plochy



### Legenda

- ▲ kritický bod
- hranice přispívající plochy

ID plochy: **631051\_1**Umístění kritického bodu  
(ohrožené katastr. území):**Doubí u Karlových  
Var****Doplňující parametry**

Původní ID plochy (v rámci celorepublikového vyhodnocení): -

Podíl plochy lesního porostu: 75.71 %

Umístění kritického bodu: ve vodním toku

Poznámka: -

**Dotčená katastrální území**

Název k.ú.	Kód k.ú.	Výměra k.ú. [km2]	Podíl k.ú. na rozloze přispívající plochy [%]	Podíl přispívající plochy na výměře k.ú. [%]
Doubí u Karlových Var	631051	4.26	62.69	21.78
Karlovy Vary	663433	14.74	36.75	3.69



ID plochy: **663433\_1**Umístění kritického bodu  
(ohrožené katastr. území): **Karlovy Vary**

Umístění kritického bodu: Obec: Karlovy Vary

ORP: Karlovy Vary

Souřadnice GPS (ve stupních): N 50.21941° E 12.837984°

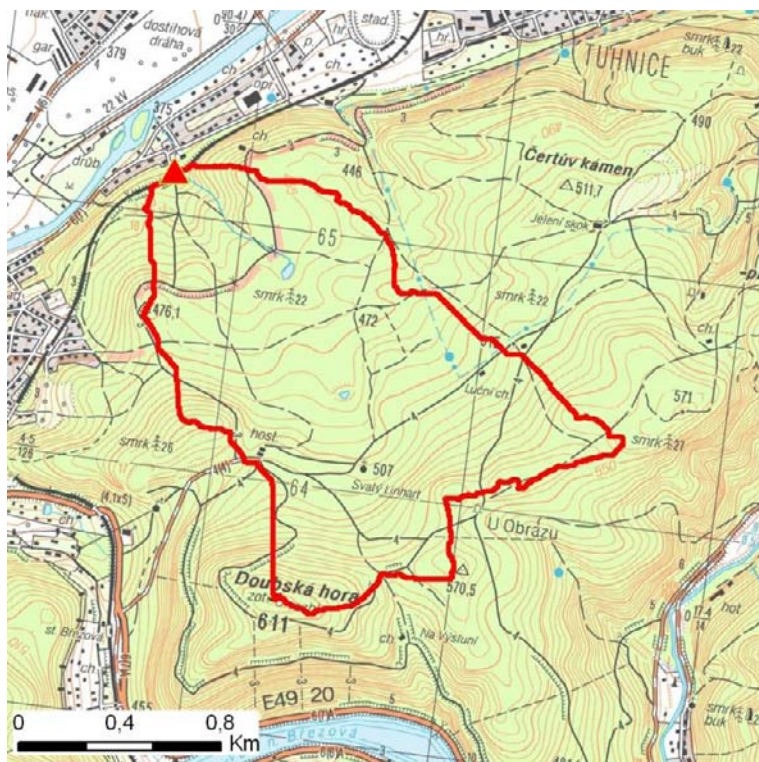
## Kategorie

Kategorie plochy dle nebezpečí: **C** *nízké nebezpečí*Kategorie plochy dle typu: **P** *Původní - plocha identifikovaná v rámci celorepublikového vyhodnocení*

## Kritéria

Kritérium	Jednotka	Původní hodnota	Aktuální hodnota
Velikost přispívající plochy	km <sup>2</sup>	1.74	1.76
Průměrný sklon přispívající plochy	%	11.68	12.8
Podíl plochy orné půdy v povodí	%	0	0
Ukazatel kritických podmínek F	-	-	2.48

## Přehledná mapa přispívající plochy



### Legenda

- ▲ kritický bod
- hranice přispívající plochy

ID plochy: **663433\_1**Umístění kritického bodu  
(ohrožené katastr. území): **Karlovy Vary****Doplňující parametry**

Původní ID plochy (v rámci celorepublikového vyhodnocení): 11310224

Podíl plochy lesního porostu: 100 %

Umístění kritického bodu: ve vodním toku

Poznámka: -

**Dotčená katastrální území**

Název k.ú.	Kód k.ú.	Výměra k.ú. [km <sup>2</sup> ]	Podíl k.ú. na rozloze přispívající plochy [%]	Podíl přispívající plochy na výměře k.ú. [%]
Karlovy Vary	663433	14.74	99.7	11.9

ID plochy: **663654\_1**Umístění kritického bodu  
(ohrožené katastr. území): **Olišová Vrata**

Umístění kritického bodu: Obec: Karlovy Vary

ORP: Karlovy Vary

Souřadnice GPS (ve stupních): N 50.190752° E 12.889979°

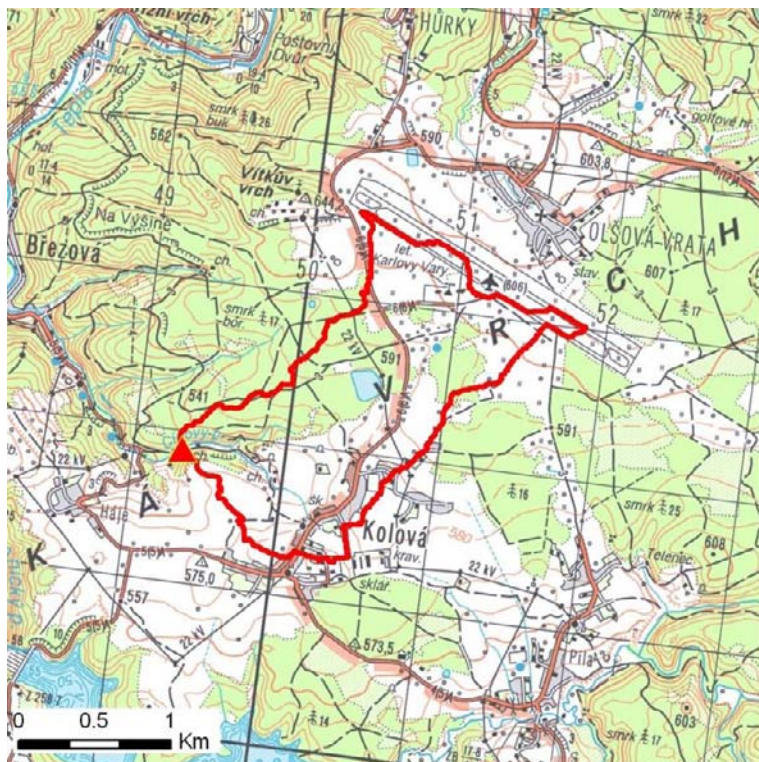
## Kategorie

Kategorie plochy dle nebezpečí: **C** nízké nebezpečíKategorie plochy dle typu: **NG** Nová dle GIS analýzy - plocha nově identifikovaná v rámci GIS analýzy pro Karlovarský kraj

## Kritéria

Kritérium	Jednotka	Původní hodnota	Aktuální hodnota
Velikost přispívající plochy	km <sup>2</sup>	-	2.38
Průměrný sklon přispívající plochy	%	-	6.4
Podíl plochy orné půdy v povodí	%	-	22.77
Ukazatel kritických podmínek F	-	-	6.73

## Přehledná mapa přispívající plochy



### Legenda

- ▲ kritický bod
- hranice přispívající plochy

ID plochy: **663654\_1**Umístění kritického bodu  
(ohrožené katastr. území): **Olišová Vrata****Doplňující parametry**

Původní ID plochy (v rámci celorepublikového vyhodnocení): -

Podíl plochy lesního porostu: 31.77 %

Umístění kritického bodu: ve vodním toku

Poznámka: -

**Dotčená katastrální území**

Název k.ú.	Kód k.ú.	Výměra k.ú. [km2]	Podíl k.ú. na rozloze přispívající plochy [%]	Podíl přispívající plochy na výměře k.ú. [%]
Kolová	668567	3.86	55.46	34.19
Olišová Vrata	663654	12.23	37.75	7.35
Háje u Karlových Var	668559	3.17	6.78	5.09

ID plochy: **753858\_1**Umístění kritického bodu  
(ohrožené katastr. území): **Stará Role**

Umístění kritického bodu: Obec: Karlovy Vary

ORP: Karlovy Vary

Souřadnice GPS (ve stupních): N 50.245355° E 12.823233°

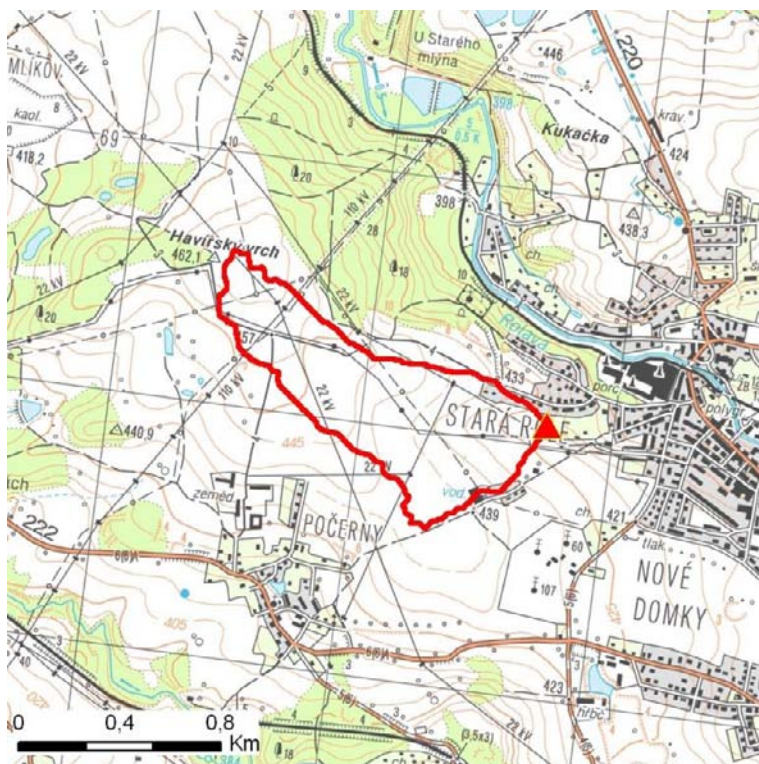
## Kategorie

Kategorie plochy dle nebezpečí: **C** *nízké nebezpečí*Kategorie plochy dle typu: **P** *Původní - plocha identifikovaná v rámci celorepublikového vyhodnocení*

## Kritéria

Kritérium	Jednotka	Původní hodnota	Aktuální hodnota
Velikost přispívající plochy	km <sup>2</sup>	0.52	0.54
Průměrný sklon přispívající plochy	%	3.69	4.07
Podíl plochy orné půdy v povodí	%	95.21	94.9
Ukazatel kritických podmínek F	-	-	4.57

## Přehledná mapa přispívající plochy



### Legenda

- ▲ kritický bod
- hranice přispívající plochy

ID plochy: **753858\_1**Umístění kritického bodu  
(ohrožené katastr. území):**Stará Role****Doplňující parametry**

Původní ID plochy (v rámci celorepublikového vyhodnocení): 11310144

Podíl plochy lesního porostu: 3.09 %

Umístění kritického bodu: na údolnici bez vodního toku

Poznámka: -

**Dotčená katastrální území**

Název k.ú.	Kód k.ú.	Výměra k.ú. [km2]	Podíl k.ú. na rozloze přispívající plochy [%]	Podíl přispívající plochy na výměře k.ú. [%]
Počerny	753831	3.52	60.67	9.31
Stará Role	753858	5.29	38.33	3.91
Jimlíkov	608947	2.31	0.01	0

ID plochy: **753858\_2**Umístění kritického bodu  
(ohrožené katastr. území): **Stará Role**

Umístění kritického bodu: Obec: Karlovy Vary

ORP: Karlovy Vary

Souřadnice GPS (ve stupních): N 50.254967° E 12.837104°

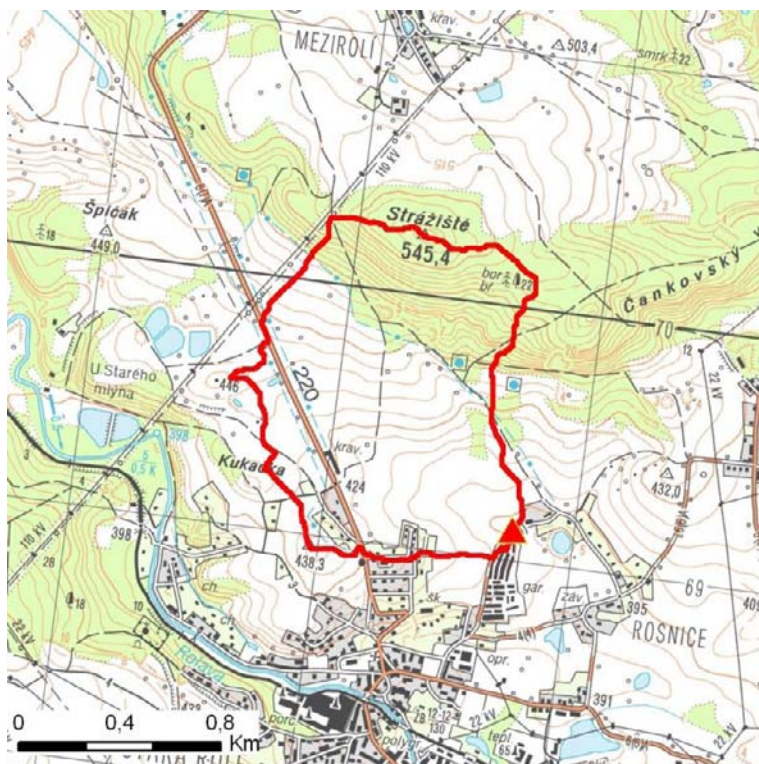
## Kategorie

Kategorie plochy dle nebezpečí: **C** *nízké nebezpečí*Kategorie plochy dle typu: **P** *Původní - plocha identifikovaná v rámci celorepublikového vyhodnocení*

## Kritéria

Kritérium	Jednotka	Původní hodnota	Aktuální hodnota
Velikost přispívající plochy	km <sup>2</sup>	1.13	1.16
Průměrný sklon přispívající plochy	%	11.01	7.15
Podíl plochy orné půdy v povodí	%	0	19.54
Ukazatel kritických podmínek F	-	-	3.26

## Přehledná mapa přispívající plochy



### Legenda

- ▲ kritický bod
- hranice přispívající plochy

ID plochy: **753858\_2**Umístění kritického bodu  
(ohrožené katastr. území):**Stará Role****Doplňující parametry**

Původní ID plochy (v rámci celorepublikového vyhodnocení): 11310130

Podíl plochy lesního porostu: 37.65 %

Umístění kritického bodu: ve vodním toku

Poznámka: -

**Dotčená katastrální území**

Název k.ú.	Kód k.ú.	Výměra k.ú. [km2]	Podíl k.ú. na rozloze přispívající plochy [%]	Podíl přispívající plochy na výměře k.ú. [%]
Stará Role	753858	5.29	48.27	10.58
Rosnice u Staré Role	753840	1.84	48.02	30.27
Mezirolí	705241	3.61	3.3	1.06



ID plochy: **658391\_2**Umístění kritického bodu  
(ohrožené katastr. území): **Jenišov**

Umístění kritického bodu: Obec: Karlovy Vary

ORP: Karlovy Vary

Souřadnice GPS (ve stupních): N 50.232276° E 12.821456°

## Kategorie

Kategorie plochy dle nebezpečí: **C** nízké nebezpečíKategorie plochy dle typu: **V** Vyřazená - plocha vyřazená z určitého důvodu (viz níže)

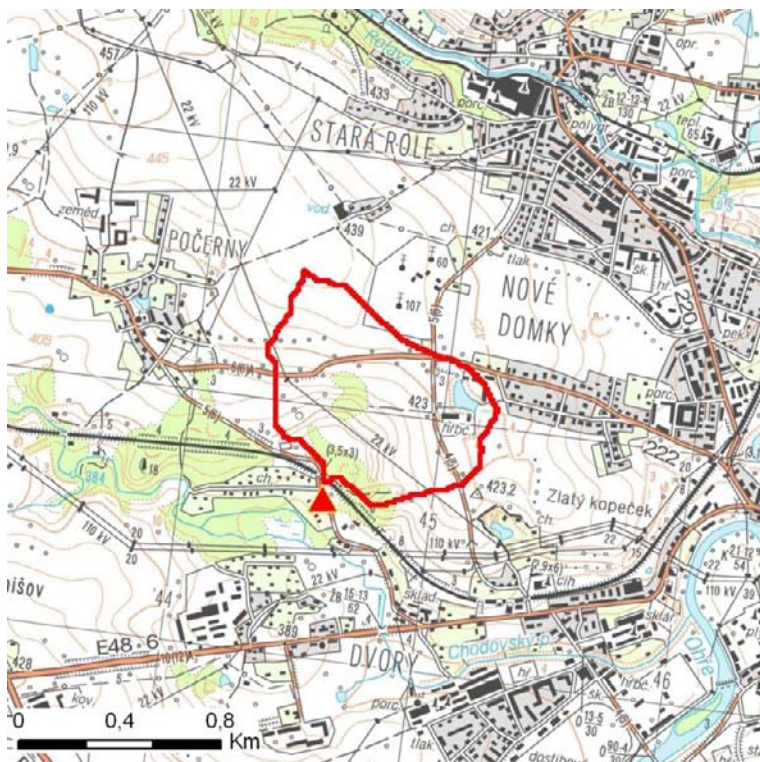
### Důvod vyřazení plochy:

V místě nebyla vygenerována údolnice.

## Kritéria

Kritérium	Jednotka	Původní hodnota	Aktuální hodnota
Velikost přispívající plochy	km <sup>2</sup>	0.52	0.52
Průměrný sklon přispívající plochy	%	7.26	5.39
Podíl plochy orné půdy v povodí	%	42.56	43.54
Ukazatel kritických podmínek F	-	-	2.41

## Přehledná mapa přispívající plochy



### Legenda

- ▲ kritický bod
- hranice přispívající plochy

ID plochy: **658391\_2**Umístění kritického bodu  
(ohrožené katastr. území): **Jenišov**

## Doplňující parametry

Původní ID plochy (v rámci celorepublikového vyhodnocení): 11310183

Podíl plochy lesního porostu: 0.38 %

Umístění kritického bodu: na údolnici bez vodního toku

Poznámka:

-

## Dotčená katastrální území

Název k.ú.	Kód k.ú.	Výměra k.ú. [km2]	Podíl k.ú. na rozloze přispívající plochy [%]	Podíl přispívající plochy na výměře k.ú. [%]
Počerny	753831	3.52	86.36	12.76
Dvory	663549	2.52	11.72	2.42
Stará Role	753858	5.29	0.96	0.09
Jenišov	658391	5.18	0.02	0

ID plochy: **746754\_1**Umístění kritického bodu  
(ohrožené katastr. území):**Sedlec u Karlových  
Var**

Umístění kritického bodu: Obec: Karlovy Vary

ORP: Karlovy Vary

Souřadnice GPS (ve stupních): N 50.250173° E 12.858108°

## Kategorie

Kategorie plochy dle nebezpečí: **B** střední nebezpečíKategorie plochy dle typu: **v** Vyřazená - plocha vyřazená z určitého důvodu (viz níže)

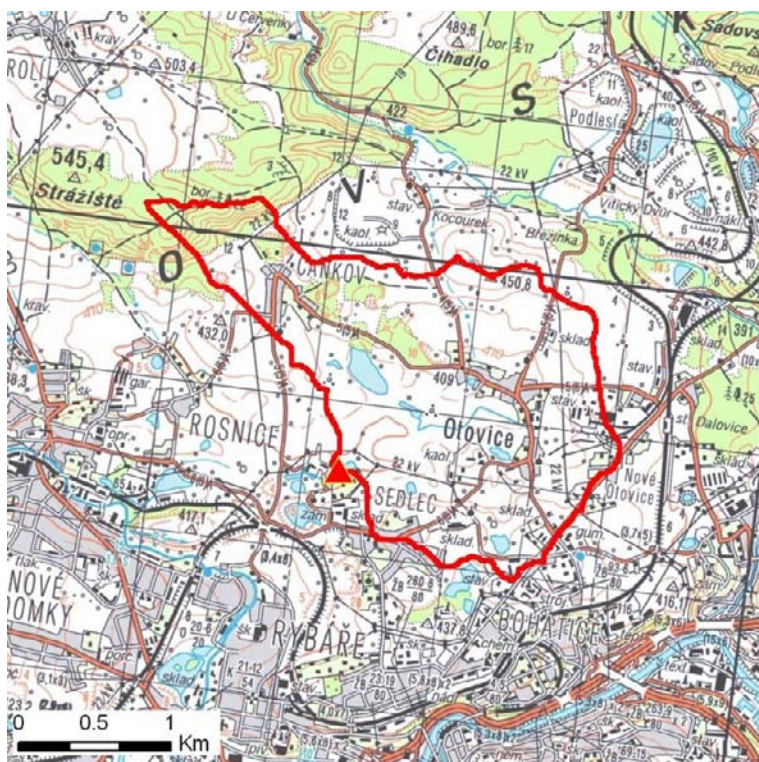
### Důvod vyřazení plochy:

Dle ÚAP ani ortofotomapy se v místě nenachází hranice zastavěného území.

## Kritéria

Kritérium	Jednotka	Původní hodnota	Aktuální hodnota
Velikost přispívající plochy	km <sup>2</sup>	3.76	3.76
Průměrný sklon přispívající plochy	%	5.42	6.03
Podíl plochy orné půdy v povodí	%	22.19	34.48
Ukazatel kritických podmínek F	-	-	14.46

## Přehledná mapa přispívající plochy



### Legenda

- ▲ kritický bod
- hranice přispívající plochy

ID plochy: **746754\_1**Umístění kritického bodu  
(ohrožené katastr. území):**Sedlec u Karlových  
Var****Doplňující parametry**

Původní ID plochy (v rámci celorepublikového vyhodnocení): 11310142

Podíl plochy lesního porostu: 13.27 %

Umístění kritického bodu: na údolnici bez vodního toku

Poznámka: -

**Dotčená katastrální území**

Název k.ú.	Kód k.ú.	Výměra k.ú. [km2]	Podíl k.ú. na rozloze přispívající plochy [%]	Podíl přispívající plochy na výměře k.ú. [%]
Otovice u Karlových Var	716596	4.42	62.77	53.4
Čankov	746746	1.11	16.83	57
Sedlec u Karlových Var	746754	2.13	15.3	27
Bohatice	663581	1.57	3.19	7.64
Rosnice u Staré Role	753840	1.84	1.69	3.46
Mezirolí	705241	3.61	0.11	0.11