

ID plochy: **679372\_1**Umístění kritického bodu  
(ohrožené katastr. území): **Lázně Kynžvart**

Umístění kritického bodu: Obec: Lázně Kynžvart

ORP: Mariánské Lázně

Souřadnice GPS (ve stupních): N 50.00956° E 12.634628°

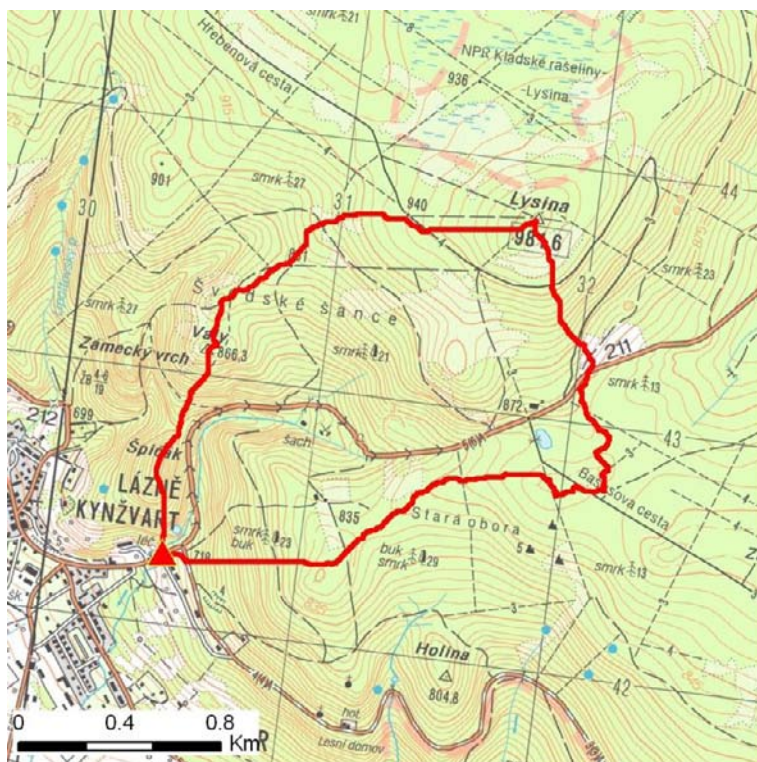
## Kategorie

Kategorie plochy dle nebezpečí: **C** *nízké nebezpečí*Kategorie plochy dle typu: **P** *Původní - plocha identifikovaná v rámci celorepublikového vyhodnocení*

## Kritéria

| Kritérium                          | Jednotka        | Původní hodnota | Aktuální hodnota |
|------------------------------------|-----------------|-----------------|------------------|
| Velikost přispívající plochy       | km <sup>2</sup> | 1.95            | 1.21             |
| Průměrný sklon přispívající plochy | %               | 19.69           | 21.16            |
| Podíl plochy orné půdy v povodí    | %               | 0               | 0                |
| Ukazatel kritických podmínek F     | -               | -               | 2.35             |

## Přehledná mapa přispívající plochy



### Legenda

- ▲ kritický bod
- hranice přispívající plochy

ID plochy: **679372\_1**Umístění kritického bodu  
(ohrožené katastr. území):**Lázně Kynžvart****Doplňující parametry**

Původní ID plochy (v rámci celorepublikového vyhodnocení): 11312153

Podíl plochy lesního porostu: 80.97 %

Umístění kritického bodu: ve vodním toku

Poznámka: -

**Dotčená katastrální území**

| Název k.ú.      | Kód k.ú. | Výměra k.ú.<br>[km2] | Podíl k.ú. na rozloze<br>přispívající plochy [%] | Podíl přispívající plochy<br>na výměře k.ú. [%] |
|-----------------|----------|----------------------|--|---|
| Lázně Kynžvart  | 679372   | 28.45                | 116.9  | 4.97  |
| Mariánské Lázně | 691585   | 35.33                | 25.13  | 0.86  |

ID plochy: **679372\_2**Umístění kritického bodu  
(ohrožené katastr. území): **Lázně Kynžvart**

Umístění kritického bodu: Obec: Lázně Kynžvart

ORP: Mariánské Lázně

Souřadnice GPS (ve stupních): N 50.013963° E 12.627512°

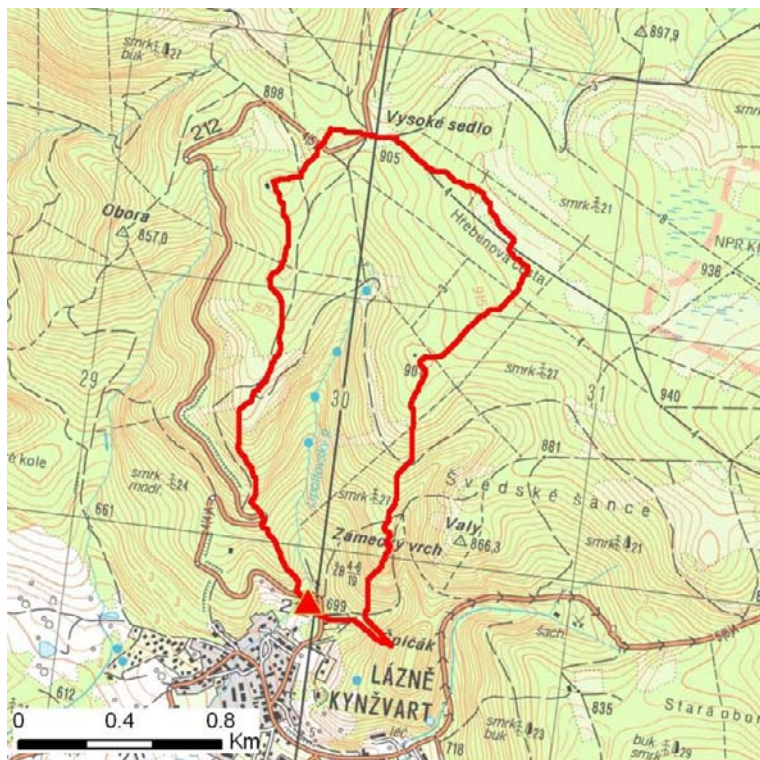
## Kategorie

Kategorie plochy dle nebezpečí: **C** nízké nebezpečíKategorie plochy dle typu: **P** Původní - plocha identifikovaná v rámci celorepublikového vyhodnocení

## Kritéria

| Kritérium                          | Jednotka        | Původní hodnota | Aktuální hodnota |
|------------------------------------|-----------------|-----------------|------------------|
| Velikost přispívající plochy       | km <sup>2</sup> | 1.66            | 1.72             |
| Průměrný sklon přispívající plochy | %               | 18.88           | 19.8             |
| Podíl plochy orné půdy v povodí    | %               | 0               | 0                |
| Ukazatel kritických podmínek F     | -               | -               | 3.47             |

## Přehledná mapa přispívající plochy



### Legenda

- ▲ kritický bod
- hranice přispívající plochy

ID plochy: **679372\_2**Umístění kritického bodu  
(ohrožené katastr. území):**Lázně Kynžvart****Doplňující parametry**

Původní ID plochy (v rámci celorepublikového vyhodnocení): 11002770

Podíl plochy lesního porostu: 100 %

Umístění kritického bodu: ve vodním toku

Poznámka: -

**Dotčená katastrální území**

| Název k.ú.                 | Kód k.ú. | Výměra k.ú.<br>[km2] | Podíl k.ú. na rozloze<br>přispívající plochy [%] | Podíl přispívající plochy<br>na výměře k.ú. [%] |
|----------------------------|----------|----------------------|--|---|
| Lázně Kynžvart             | 679372   | 28.45                | 67.67  | 4.09  |
| Mariánské Lázně            | 691585   | 35.33                | 1.85   | 0.09  |
| Úbočí u Dolního<br>Žandova | 630420   | 12.41                | 0.67   | 0.09  |