

ID plochy: **600016_1**Umístění kritického bodu
(ohrožené katastr. území): **Abertamy**

Umístění kritického bodu: Obec: Pernink ORP: Ostrov

Souřadnice GPS (ve stupních): N 50.369391° E 12.811383°

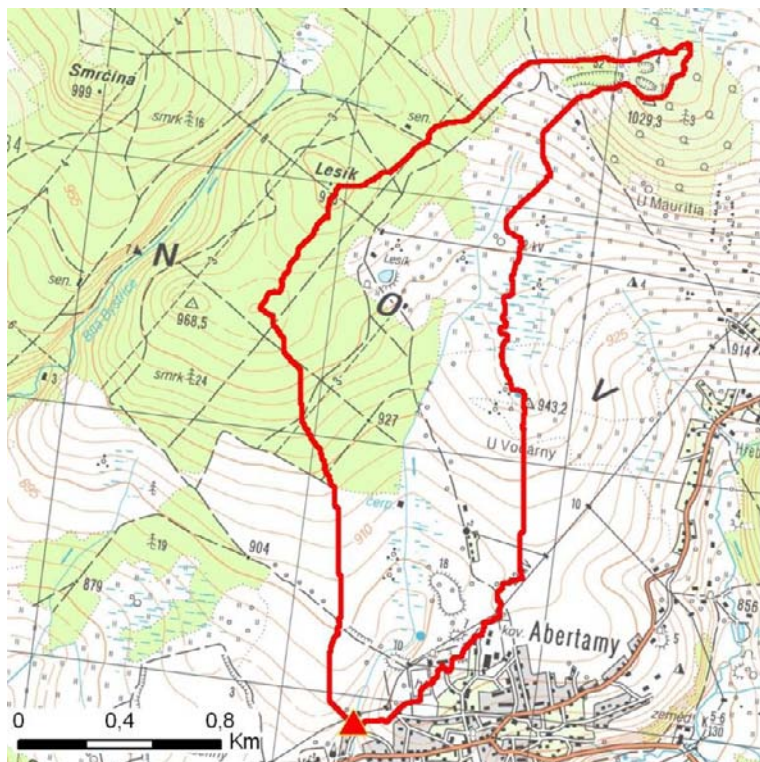
Kategorie

Kategorie plochy dle nebezpečí: **C** *nízké nebezpečí*Kategorie plochy dle typu: **P** *Původní - plocha identifikovaná v rámci celorepublikového vyhodnocení*

Kritéria

Kritérium	Jednotka	Původní hodnota	Aktuální hodnota
Velikost přispívající plochy	km ²	1.52	1.82
Průměrný sklon přispívající plochy	%	5.69	7.03
Podíl plochy orné půdy v povodí	%	0	0
Ukazatel kritických podmínek F	-	-	2.02

Přehledná mapa přispívající plochy



Legenda

- ▲ kritický bod
- hranice přispívající plochy

ID plochy: **600016_1**Umístění kritického bodu
(ohrožené katastr. území): **Abertamy****Doplňující parametry**

Původní ID plochy (v rámci celorepublikového vyhodnocení): 11310754

Podíl plochy lesního porostu: 25.7 %

Umístění kritického bodu: ve vodním toku

Poznámka: -

Dotčená katastrální území

Název k.ú.	Kód k.ú.	Výměra k.ú. [km ²]	Podíl k.ú. na rozloze přispívající plochy [%]	Podíl přispívající plochy na výměře k.ú. [%]
Pernink	719315	15.73	60.36	6.98
Abertamy	600016	4.47	33.99	13.84
Hřebečná	600024	4.21	5.56	2.4

ID plochy: **719315_1**Umístění kritického bodu
(ohrožené katastr. území): **Pernink**

Umístění kritického bodu: Obec: Pernink

ORP: Ostrov

Souřadnice GPS (ve stupních): N 50.373608° E 12.782708°

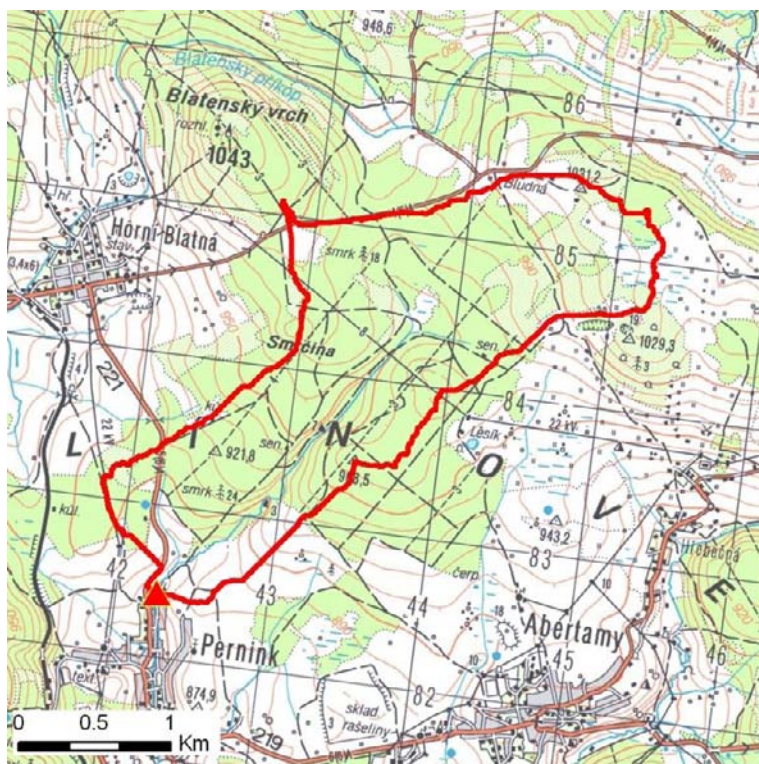
Kategorie

Kategorie plochy dle nebezpečí: **C** *nízké nebezpečí*Kategorie plochy dle typu: **P** *Původní - plocha identifikovaná v rámci celorepublikového vyhodnocení*

Kritéria

Kritérium	Jednotka	Původní hodnota	Aktuální hodnota
Velikost přispívající plochy	km ²	4.69	4.21
Průměrný sklon přispívající plochy	%	7.49	8.01
Podíl plochy orné půdy v povodí	%	0	0
Ukazatel kritických podmínek F	-	-	4.73

Přehledná mapa přispívající plochy



Legenda

- ▲ kritický bod
- hranice přispívající plochy

ID plochy: **719315_1**Umístění kritického bodu
(ohrožené katastr. území): **Pernink****Doplňující parametry**

Původní ID plochy (v rámci celorepublikového vyhodnocení): 11312447

Podíl plochy lesního porostu: 66.65 %

Umístění kritického bodu: ve vodním toku

Poznámka: -

Dotčená katastrální území

Název k.ú.	Kód k.ú.	Výměra k.ú. [km2]	Podíl k.ú. na rozloze přispívající plochy [%]	Podíl přispívající plochy na výměře k.ú. [%]
Pernink	719315	15.73	96.56	25.84
Hřebečná	600024	4.21	2.65	2.65
Ryžovna	608874	29.4	0.62	0.09
Potůčky	726516	32.02	0.11	0.02

ID plochy: **719315_2**Umístění kritického bodu
(ohrožené katastr. území): **Pernink**

Umístění kritického bodu: Obec: Pernink

ORP: Ostrov

Souřadnice GPS (ve stupních): N 50.366809° E 12.791456°

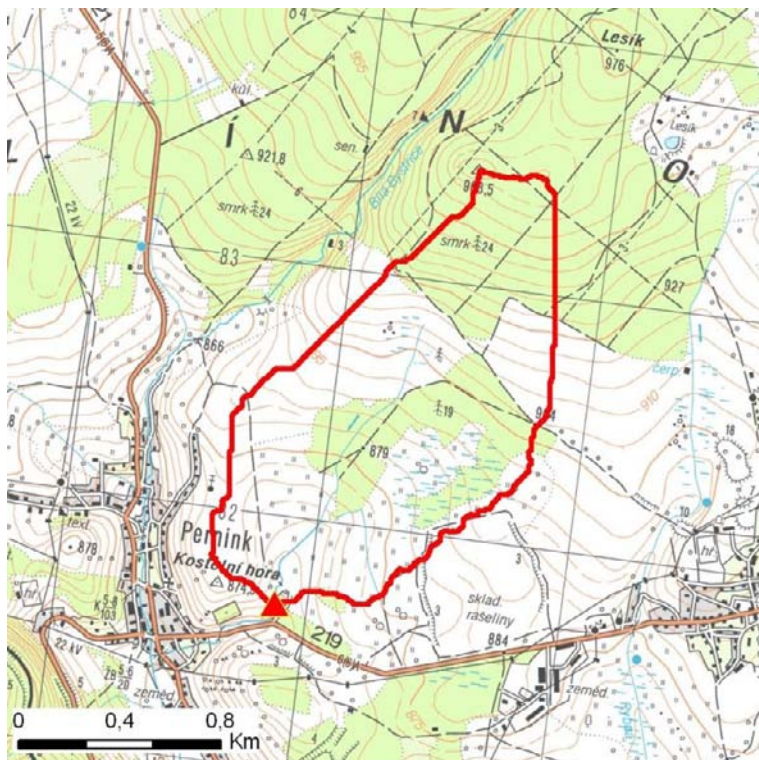
Kategorie

Kategorie plochy dle nebezpečí: **C** *nízké nebezpečí*Kategorie plochy dle typu: **P** *Původní - plocha identifikovaná v rámci celorepublikového vyhodnocení*

Kritéria

Kritérium	Jednotka	Původní hodnota	Aktuální hodnota
Velikost přispívající plochy	km ²	1.41	1.43
Průměrný sklon přispívající plochy	%	5.79	6.13
Podíl plochy orné půdy v povodí	%	0	0
Ukazatel kritických podmínek F	-	-	1.52

Přehledná mapa přispívající plochy



Legenda

- ▲ kritický bod
- hranice přispívající plochy

ID plochy: **719315_2**Umístění kritického bodu
(ohrožené katastr. území): **Pernink****Doplňující parametry**

Původní ID plochy (v rámci celorepublikového vyhodnocení): 11313131

Podíl plochy lesního porostu: 39.56 %

Umístění kritického bodu: ve vodním toku

Poznámka: -

Dotčená katastrální území

Název k.ú.	Kód k.ú.	Výměra k.ú. [km2]	Podíl k.ú. na rozloze přispívající plochy [%]	Podíl přispívající plochy na výměře k.ú. [%]
Pernink	719315	15.73	99.38	9.03

ID plochy: **719315_3**Umístění kritického bodu (ohrožené katastr. území): **Pernink**

Umístění kritického bodu: Obec: Pernink

ORP: Ostrov

Souřadnice GPS (ve stupních): N 50.364994° E 12.788201°

Kategorie

Kategorie plochy dle nebezpečí: **C** nízké nebezpečíKategorie plochy dle typu: **V** Vyřazená - plocha vyřazená z určitého důvodu (viz níže)

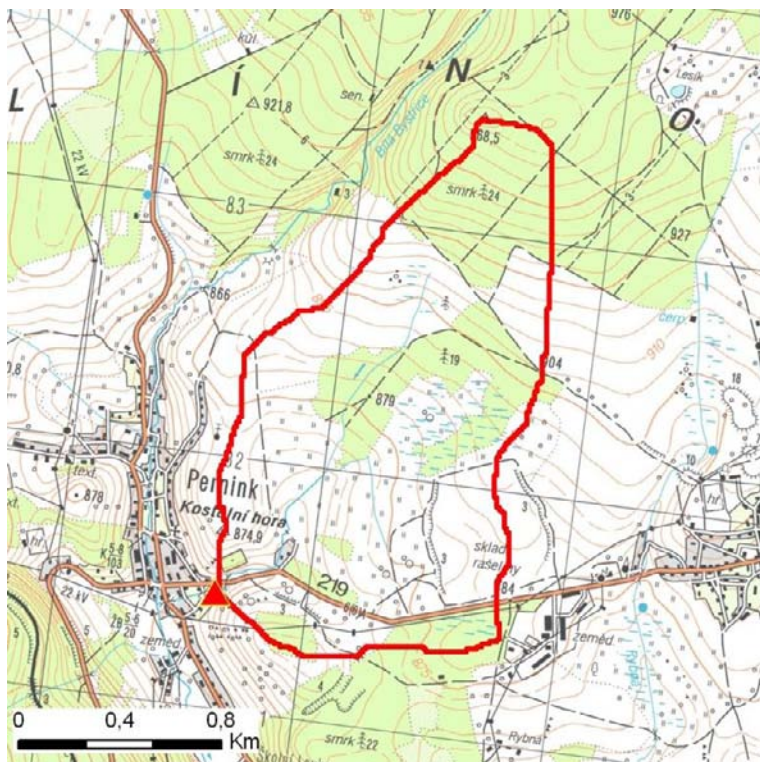
Důvod vyřazení plochy:

Plocha byla rozdělena na několik menších přispívajících ploch, které byly řešeny samostatně.

Kritéria

Kritérium	Jednotka	Původní hodnota	Aktuální hodnota
Velikost přispívající plochy	km ²	1.92	1.92
Průměrný sklon přispívající plochy	%	5.89	6.17
Podíl plochy orné půdy v povodí	%	0	0
Ukazatel kritických podmínek F	-	-	2.14

Přehledná mapa přispívající plochy



Legenda

- ▲ kritický bod
- hranice přispívající plochy

ID plochy: **719315_3**Umístění kritického bodu
(ohrožené katastr. území): **Pernink**

Doplňující parametry

Původní ID plochy (v rámci celorepublikového vyhodnocení): 11312451

Podíl plochy lesního porostu: 30.7 %

Umístění kritického bodu: ve vodním toku

Poznámka: -

Dotčená katastrální území

Název k.ú.	Kód k.ú.	Výměra k.ú. [km2]	Podíl k.ú. na rozloze přispívající plochy [%]	Podíl přispívající plochy na výměře k.ú. [%]
Pernink	719315	15.73	99.66	12.16