

ID plochy: **669946_1**Umístění kritického bodu
(ohrožené katastr. území): **Kosmová**

Umístění kritického bodu: Obec: Toužim ORP: Karlovy Vary

Souřadnice GPS (ve stupních): N 50.035265° E 12.975598°

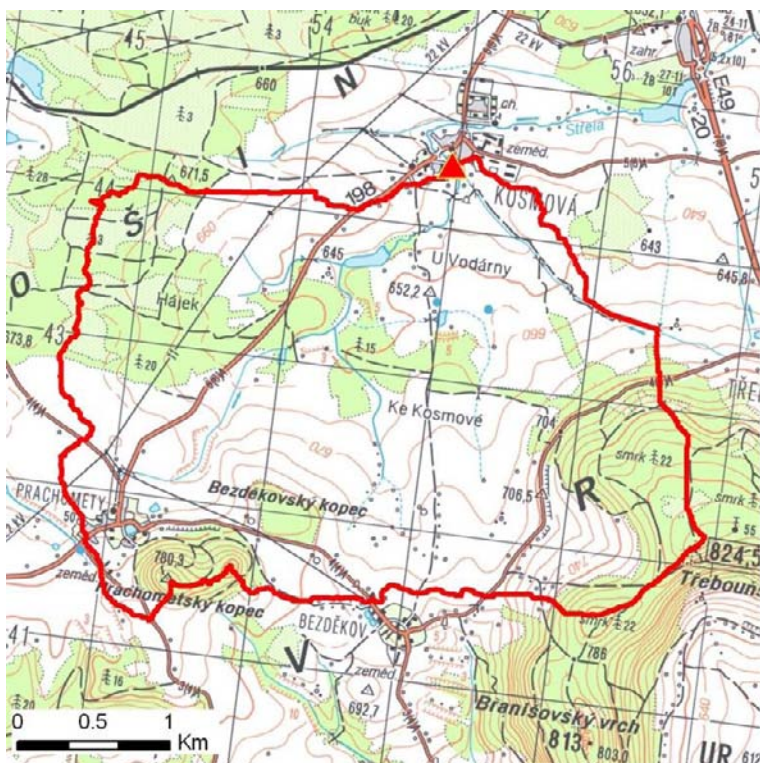
Kategorie

Kategorie plochy dle nebezpečí: **A** vysoké nebezpečíKategorie plochy dle typu: **P** Původní - plocha identifikovaná v rámci celorepublikového vyhodnocení

Kritéria

Kritérium	Jednotka	Původní hodnota	Aktuální hodnota
Velikost přispívající plochy	km ²	9.8	9.97
Průměrný sklon přispívající plochy	%	6.39	6.86
Podíl plochy orné půdy v povodí	%	30.59	32.03
Ukazatel kritických podmínek F	-	-	34.93

Přehledná mapa přispívající plochy



Legenda

- ▲ kritický bod
- hranice přispívající plochy

ID plochy: **669946_1**Umístění kritického bodu
(ohrožené katastr. území):**Kosmová****Doplňující parametry**

Původní ID plochy (v rámci celorepublikového vyhodnocení): 11002052

Podíl plochy lesního porostu: 29.47 %

Umístění kritického bodu: ve vodním toku

Poznámka: hranice zastavěného území byla určena dle ortofotomapy

Dotčená katastrální území

Název k.ú.	Kód k.ú.	Výměra k.ú. [km ²]	Podíl k.ú. na rozloze přispívající plochy [%]	Podíl přispívající plochy na výměře k.ú. [%]
Kosmová	669946	6.45	32.66	50.49
Prachometry	732796	6.19	30.33	48.86
Bezděkov u Prachomet	732788	5.22	25.58	48.86
Třebouň	770434	6.99	7.78	11.09
Poseč	716677	4.64	3.59	7.72
Nežichov	770418	7.48	0	0

Zranitelnost území pod kritickým bodemKategorie plochy dle zranitelnosti: **B** střední zranitelnost

Kritérium	Míra zranitelnosti
Místa omezující odtokové poměry	Střední
Odplavitelný materiál	Střední
Hustota zástavby	Nízká
Morfologie terénu	Nízká

Typ převažující zástavby:

Typ zástavby	Podíl zastavěné plochy [%]
Komunikace	30%
Zemědělství	30%
Obytná	30%
Infrastruktura	10%

ID plochy: **669946_1**Umístění kritického bodu
(ohrožené katastr. území):**Kosmová**

Výsledné vyhodnocení rizikovosti

Kategorie plochy dle rizikovosti: **AB** *Tato lokalita je z hlediska přívalových povodní STŘEDNĚ riziková.*

Záznam z terénního šetření

Na základě terénního šetření byly zjištěny tyto skutečnosti:

V případě povodně bude vlastní Kosmová ohrožena minimálně. Povodeň ovlivní aktuální retenční možnost rybníka Kosmová. K rozlivu dojde do ploché nivy nad mostem 198-032. Méně kapacitní je most 198-031, kde profil zmenšuje ocelová chránička inženýrských sítí v průtočném profilu a zarostlé koryto. Před Toužimí povodeň ovlivní rybníky na Střele (Vackův a Šinka).

ID plochy: **669946_1**

Umístění kritického bodu
(ohrožené katastr. území):

Kosmová

Fotodokumentace



Sběrná plocha.



Niva nad mostem 198-032.



Most 198-032.



Most 198-031 s nevhodně řešeným křížením toku inženýrskými sítěmi. Dojde k záchytu splávi.



Celkový pohled na část sběrné plochy.

ID plochy: **767948_2**Umístění kritického bodu
(ohrožené katastr. území): **Toužim**

Umístění kritického bodu: Obec: Toužim

ORP: Karlovy Vary

Souřadnice GPS (ve stupních): N 50.058575° E 12.980151°

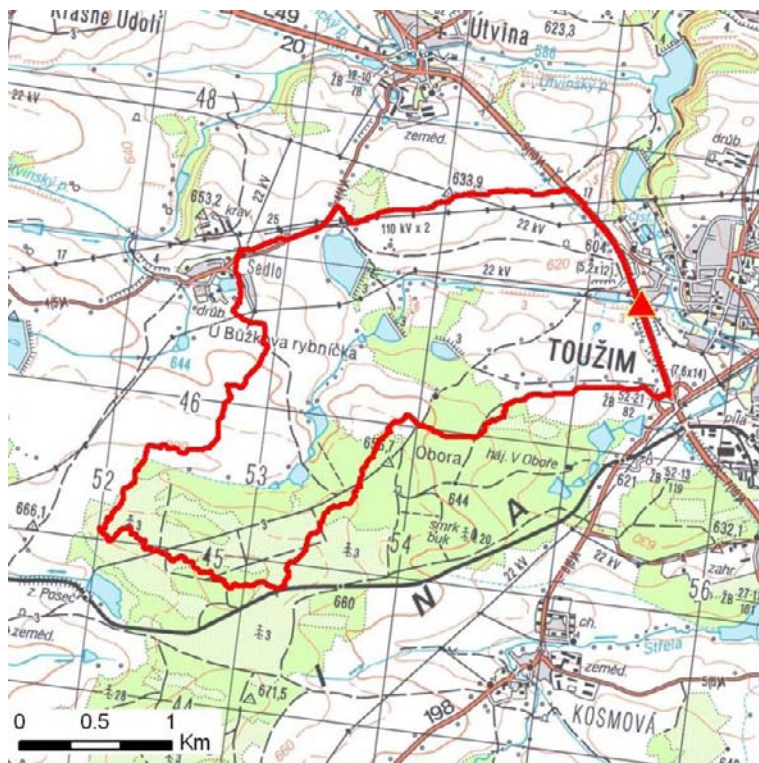
Kategorie

Kategorie plochy dle nebezpečí: **A** vysoké nebezpečíKategorie plochy dle typu: **P** Původní - plocha identifikovaná v rámci celorepublikového vyhodnocení

Kritéria

Kritérium	Jednotka	Původní hodnota	Aktuální hodnota
Velikost přispívající plochy	km ²	4.6	4.77
Průměrný sklon přispívající plochy	%	3.8	4.06
Podíl plochy orné půdy v povodí	%	55.08	66.36
Ukazatel kritických podmínek F	-	-	29.19

Přehledná mapa přispívající plochy



Legenda

- ▲ kritický bod
- hranice přispívající plochy

ID plochy: **767948_2**Umístění kritického bodu
(ohrožené katastr. území): **Toužim****Doplňující parametry**

Původní ID plochy (v rámci celorepublikového vyhodnocení): 11000541

Podíl plochy lesního porostu: 20.18 %

Umístění kritického bodu: ve vodním toku

Poznámka: hranice zastavěného území byla určena dle ortofotomapy

Dotčená katastrální území

Název k.ú.	Kód k.ú.	Výměra k.ú. [km ²]	Podíl k.ú. na rozloze přispívající plochy [%]	Podíl přispívající plochy na výměře k.ú. [%]
Toužim	767948	16.07	74.64	22.15
Sedlo u Toužimi	775681	6.26	22.2	16.92
Poseč	716677	4.64	2.65	2.73
Útvina	775703	7.27	0.36	0.24

Zranitelnost území pod kritickým bodemKategorie plochy dle zranitelnosti: **B** *střední zranitelnost*

Kritérium	Míra zranitelnosti
Místa omezující odtokové poměry	Střední
Odplavitelný materiál	Střední
Hustota zástavby	Střední
Morfologie terénu	Střední

Typ převažující zástavby:

Typ zástavby	Podíl zastavěné plochy [%]
Komunikace	100%

ID plochy: **767948_2**

Umístění kritického bodu
(ohrožené katastr. území): **Toužim**

Výsledné vyhodnocení rizikovosti

Kategorie plochy dle rizikovosti: **AB** *Tato lokalita je z hlediska přívalových povodní STŘEDNĚ riziková.*

Záznam z terénního šetření

Na základě terénního šetření byly zjištěny tyto skutečnosti:

Pod kritickým bodem nedojde k ohrožení zástavby až k soutoku se Střelou. Nezanedbatelný vliv na průběh povodně budou mít Sedelské rybníky a jejich aktuální retence a schopnost transformace. Komunikace č. I/20 a propustek v ní mohou zafungovat jako poldr.

ID plochy: **767948_2**

Umístění kritického bodu
(ohrožené katastr. území):

Toužim

Fotodokumentace



Těleso náspu komunikace I/20.



Tok nad silnicí I/20.



Trubní propust v tělese komunikace.



Nemovitosti pod komunikací jsou mimo potenciální rozlív.



Celkový pohled na lokalitu kritického bodu.

ID plochy: **767948_1**Umístění kritického bodu
(ohrožené katastr. území): **Toužim**

Umístění kritického bodu: Obec: Toužim

ORP: Karlovy Vary

Souřadnice GPS (ve stupních): N 50.057371°

E 12.996139°

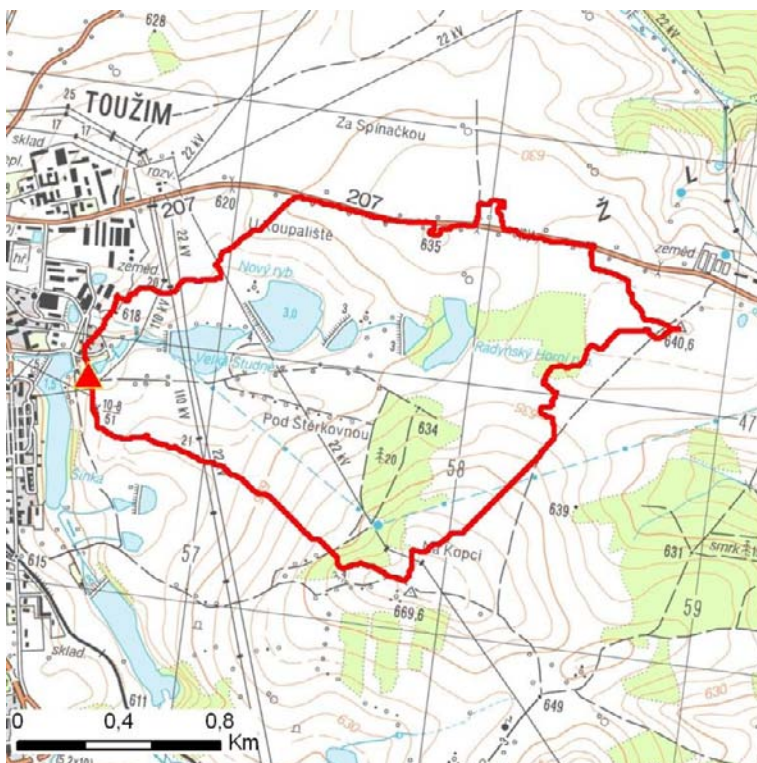
Kategorie

Kategorie plochy dle nebezpečí: **B** střední nebezpečíKategorie plochy dle typu: **P** Původní - plocha identifikovaná v rámci celorepublikového vyhodnocení

Kritéria

Kritérium	Jednotka	Původní hodnota	Aktuální hodnota
Velikost přispívající plochy	km ²	1.98	2
Průměrný sklon přispívající plochy	%	3.86	3.83
Podíl plochy orné půdy v povodí	%	42.19	53.58
Ukazatel kritických podmínek F	-	-	10.05

Přehledná mapa přispívající plochy



Legenda

- ▲ kritický bod
- hranice přispívající plochy

ID plochy: **767948_1**Umístění kritického bodu
(ohrožené katastr. území): **Toužim****Doplňující parametry**

Původní ID plochy (v rámci celorepublikového vyhodnocení): 11000548

Podíl plochy lesního porostu: 19.23 %

Umístění kritického bodu: ve vodním toku

Poznámka: hranice zastavěného území byla určena dle ortofotomapy

Dotčená katastrální území

Název k.ú.	Kód k.ú.	Výměra k.ú. [km ²]	Podíl k.ú. na rozloze přispívající plochy [%]	Podíl přispívající plochy na výměře k.ú. [%]
Toužim	767948	16.07	99.02	12.32
Radyně	767964	4.41	0.85	0.38

Zranitelnost území pod kritickým bodemKategorie plochy dle zranitelnosti: **A** vysoká zranitelnost

Kritérium	Míra zranitelnosti
Místa omezující odtokové poměry	Významná
Odplavitelný materiál	Nízká
Hustota zástavby	Významná
Morfologie terénu	Střední

Typ převažující zástavby:

Typ zástavby	Podíl zastavěné plochy [%]
Obytná	60%
Služby	30%

ID plochy: **767948_1**Umístění kritického bodu
(ohrožené katastr. území): **Toužim**

Výsledné vyhodnocení rizikovosti

Kategorie plochy dle rizikovosti: **BA** *Tato lokalita je z hlediska přívalových povodní STŘEDNĚ riziková.*

Záznam z terénního šetření

Na základě terénního šetření byly zjištěny tyto skutečnosti:

Pod kritickým bodem dojde k ohrožení obytné zástavby a objektů služeb (restaurace "U Rybníka") nad ústím do rybníka Šinka. Zásadní vliv na průběh povodně budou mít Toužimské rybníky a jejich aktuální retence a schopnost transformace. Pod rybníkem Šinka na toku Střely může být ohrožena zástavba Toužimi, zejména kolem mostů a lávek.

ID plochy: **767948_1**

Umístění kritického bodu
(ohrožené katastr. území): **Toužim**

Fotodokumentace



Sběrná plocha nad Toužimskými rybníky.



Vypuštěný rybník nad č.p. 350.



Ohrožená cesta a nemovitosti v místě krytého profilu toku.



Pohled na ústí toku do rybníka Šinka.



Celkový pohled na rybník Šinka.