

ID plochy: **778338\_1**Umístění kritického bodu  
(ohrožené katastr. území):**Velká Hleďsebe**

Umístění kritického bodu: Obec: Velká Hleďsebe

ORP: Mariánské Lázně

Souřadnice GPS (ve stupních): N 49.965231° E 12.652826°

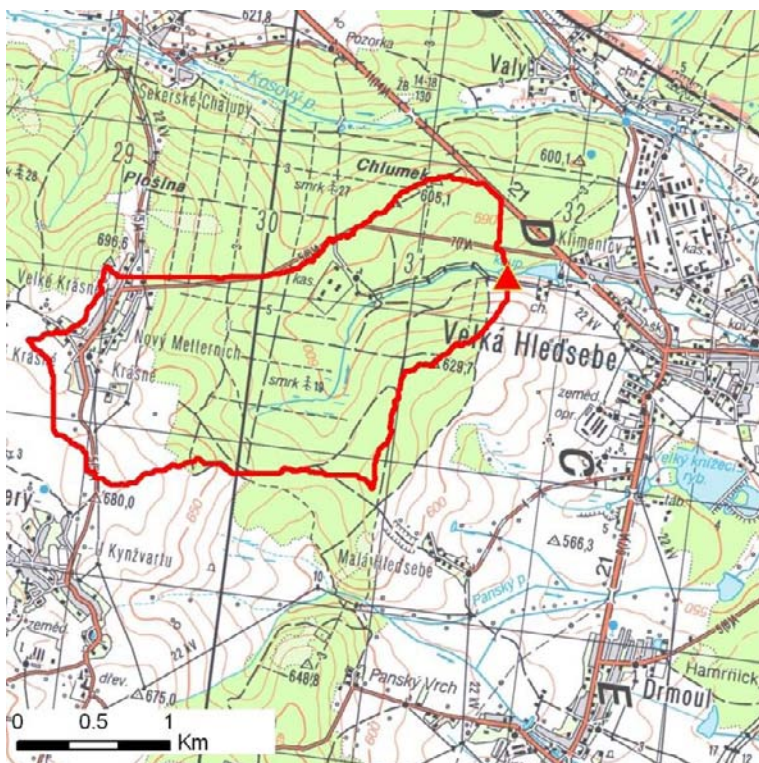
## Kategorie

Kategorie plochy dle nebezpečí: **A** vysoké nebezpečíKategorie plochy dle typu: **P** Původní - plocha identifikovaná v rámci celorepublikového vyhodnocení

## Kritéria

Kritérium	Jednotka	Původní hodnota	Aktuální hodnota
Velikost přispívající plochy	km <sup>2</sup>	8.25	8.46
Průměrný sklon přispívající plochy	%	5.88	6.17
Podíl plochy orné půdy v povodí	%	13.67	22.32
Ukazatel kritických podmínek F	-	-	24.3

## Přehledná mapa přispívající plochy



### Legenda

- ▲ kritický bod
- hranice přispívající plochy

ID plochy: **778338\_1**Umístění kritického bodu  
(ohrožené katastr. území):**Velká Hleďsebe****Doplňující parametry**

Původní ID plochy (v rámci celorepublikového vyhodnocení): 11001318

Podíl plochy lesního porostu: 80.28 %

Umístění kritického bodu: ve vodním toku

Poznámka: hranice zastavěného území byla určena dle ortofotomapy

**Dotčená katastrální území**

Název k.ú.	Kód k.ú.	Výměra k.ú. [km <sup>2</sup> ]	Podíl k.ú. na rozloze přispívající plochy [%]	Podíl přispívající plochy na výměře k.ú. [%]
Tři Sekery u Kynžvartu	770850	8.86	34.56	33
Krásné u Tří Seker	770825	7.9	9.22	9.87
Velká Hleďsebe	778338	2.6	0.46	1.49

**Zranitelnost území pod kritickým bodem**Kategorie plochy dle zranitelnosti: **A** vysoká zranitelnost

Kritérium	Míra zranitelnosti
Místa omezující odtokové poměry	Významná
Odplavitelný materiál	Střední
Hustota zástavby	Významná
Morfologie terénu	Nízká

Typ převažující zástavby:

Typ zástavby	Podíl zastavěné plochy [%]
Obytná	60%
Zdravotnické zařízení	30%
Komunikace	10%

ID plochy: **778338\_1**Umístění kritického bodu  
(ohrožené katastr. území):**Velká Hleďsebe**

## Výsledné vyhodnocení rizikovosti

Kategorie plochy dle rizikovosti: **AA** *Tato lokalita je z hlediska přívalových povodní VYSOCE riziková.*

## Záznam z terénního šetření

Na základě terénního šetření byly zjištěny tyto skutečnosti:

*Na průběh přívalové povodně bude mít vliv aktuální retence v rybářském revíru a koupališti Riviera. Omezení průtoku do obce způsobí krytý profil pod Rivierou a obchvatem. Dále dojde k ohrožení objektů podél revitalizovaného parčíku a níže nad prádelnou, kde tok protéká zahradami. Prádelna bude ohrožena minimálně.*

ID plochy: **778338\_1**

Umístění kritického bodu  
(ohrožené katastr. území):

**Velká Hleďsebe**

## Fotodokumentace



*Krytý profil odtoku z rekreačního střediska Riviera pod novým obchvatem obce.*



*Revitalizovaná úsek toku, může dojít i k ohrožení rodinných domů.*



*Revitalizované koryto nebude pro povodňové průtoky kapacitní.*



*Ohrožené zahrady a objekty nad prádelnou.*



*Ohrožený areál prádelny.*