

ID plochy: **782408_2**Umístění kritického bodu
(ohrožené katastr. území):**Vintířov u Sokolova**

Umístění kritického bodu: Obec: Vintířov

ORP: Sokolov

Souřadnice GPS (ve stupních): N 50.235786°

E 12.714156°

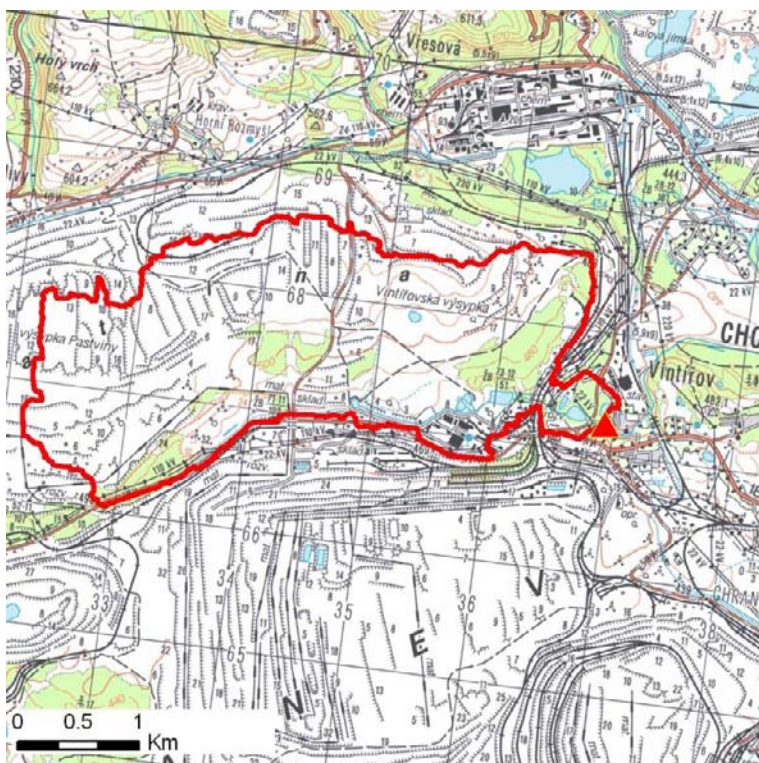
Kategorie

Kategorie plochy dle nebezpečí: **B** střední nebezpečíKategorie plochy dle typu: **P** Původní - plocha identifikovaná v rámci celorepublikového vyhodnocení

Kritéria

Kritérium	Jednotka	Původní hodnota	Aktuální hodnota
Velikost přispívající plochy	km ²	4.43	7.26
Průměrný sklon přispívající plochy	%	5.94	7.34
Podíl plochy orné půdy v povodí	%	0	0
Ukazatel kritických podmínek F	-	-	9.38

Přehledná mapa přispívající plochy



Legenda

- ▲ kritický bod
- hranice přispívající plochy

ID plochy: **782408_2**Umístění kritického bodu
(ohrožené katastr. území):**Vintířov u Sokolova****Doplňující parametry**

Původní ID plochy (v rámci celorepublikového vyhodnocení): 11311266

Podíl plochy lesního porostu: 7.87 %

Umístění kritického bodu: ve vodním toku

Poznámka: -

Dotčená katastrální území

Název k.ú.	Kód k.ú.	Výměra k.ú. [km2]	Podíl k.ú. na rozloze přispívající plochy [%]	Podíl přispívající plochy na výměře k.ú. [%]
Vintířov u Sokolova	782408	14.36	87.04	44
Dolní Nivy	629880	5.79	11.43	14.34
Lomnice u Sokolova	686620	8.33	1.48	1.29

Zranitelnost území pod kritickým bodemKategorie plochy dle zranitelnosti: **A** vysoká zranitelnost

Kritérium	Míra zranitelnosti
Místa omezující odtokové poměry	Významná
Odplavitelný materiál	Střední
Hustota zástavby	Významná
Morfologie terénu	Nízká

Typ převažující zástavby:

Typ zástavby	Podíl zastavěné plochy [%]
Obytná	60%
Sportovní	20%
Komunikace	10%
Veřejná správa	10%

ID plochy: **782408_2**Umístění kritického bodu
(ohrožené katastr. území):**Vintířov u Sokolova**

Výsledné vyhodnocení rizikovosti

Kategorie plochy dle rizikovosti: **BA** *Tato lokalita je z hlediska přívalových povodní STŘEDNĚ riziková.*

Záznam z terénního šetření

Na základě terénního šetření byly zjištěny tyto skutečnosti:

Pod mostem 1812-4 ve Vintířově dojde k ohrožení obytné zástavby a to i nově budované naproti novému parku. Tok zde má malý sklon a dochází k sedimentaci kalu. I toto může způsobit problémy při povodni, zejména při kumulaci splavení materiálu a kalu. Zaplaveno bude fotbalové hřiště. Další ohroženou lokalitou na Vintířovském potoce je Chodov, kde dojde k velkým rozlivům hlavně u autobusového nádraží a polikliniky.

ID plochy: **782408_2**

Umístění kritického bodu
(ohrožené katastr. území):

Vintířov u Sokolova

Fotodokumentace



Most 1812-4.



Nová lávka ke sportovně-rekreačnímu areálu.



Nově budované rodinné domy jsou přímo ohroženy.



Regulované kapacitní koryto v centru Vintířova.



Zcela nekapacitní koryto v Chodově nad autobusovým nádražím.

ID plochy: **782408_1**Umístění kritického bodu
(ohrožené katastr. území): **Vintířov u Sokolova**

Umístění kritického bodu: Obec: Vintířov

ORP: Sokolov

Souřadnice GPS (ve stupních): N 50.233802° E 12.693638°

Kategorie

Kategorie plochy dle nebezpečí: **B** *střední nebezpečí*Kategorie plochy dle typu: **v** *Vyřazená - plocha vyřazená z určitého důvodu (viz níže)*

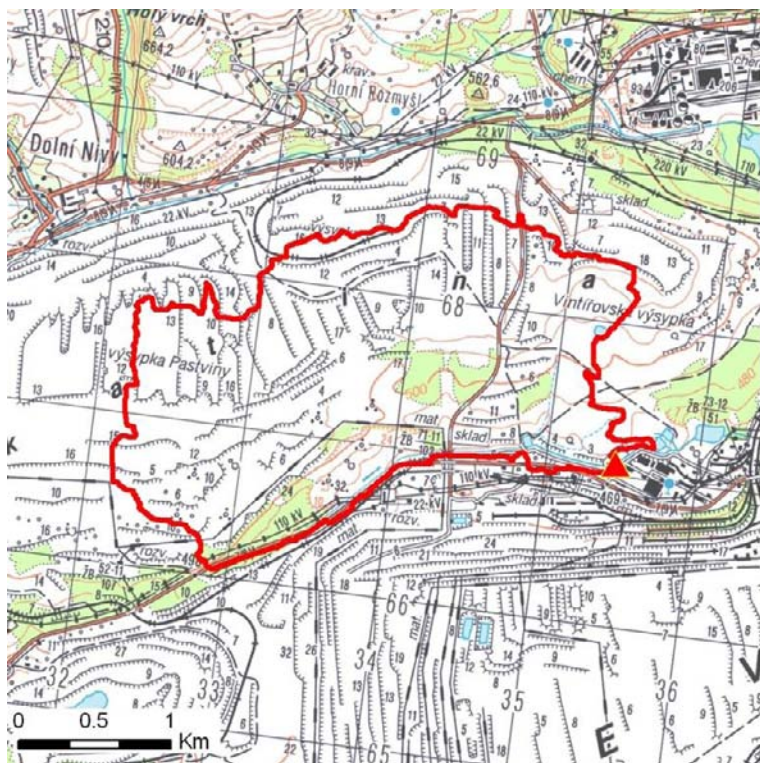
Důvod vyřazení plochy:

Při terénním průzkumu bylo zjištěno, že tok je v místě kritického bodu zatrubněn - povrchové vedení přeložky toku. Trouby jsou uloženy ve sníženém koridoru. Povodeň je zde nepravděpodobná.

Kritéria

Kritérium	Jednotka	Původní hodnota	Aktuální hodnota
Velikost přispívající plochy	km ²	2.8	5.2
Průměrný sklon přispívající plochy	%	6.21	8.96
Podíl plochy orné půdy v povodí	%	0	0
Ukazatel kritických podmínek F	-	-	7.46

Přehledná mapa přispívající plochy



Legenda

- ▲ kritický bod
- hranice přispívající plochy

ID plochy: **782408_1**Umístění kritického bodu
(ohrožené katastr. území):**Vintířov u Sokolova****Doplňující parametry**

Původní ID plochy (v rámci celorepublikového vyhodnocení): 11311205

Podíl plochy lesního porostu: 0 %

Umístění kritického bodu: ve vodním toku

Poznámka: -

Dotčená katastrální území

Název k.ú.	Kód k.ú.	Výměra k.ú. [km ²]	Podíl k.ú. na rozloze přispívající plochy [%]	Podíl přispívající plochy na výměře k.ú. [%]
Vintířov u Sokolova	782408	14.36	81.97	29.68
Dolní Nivy	629880	5.79	15.96	14.34
Lomnice u Sokolova	686620	8.33	2.07	1.29