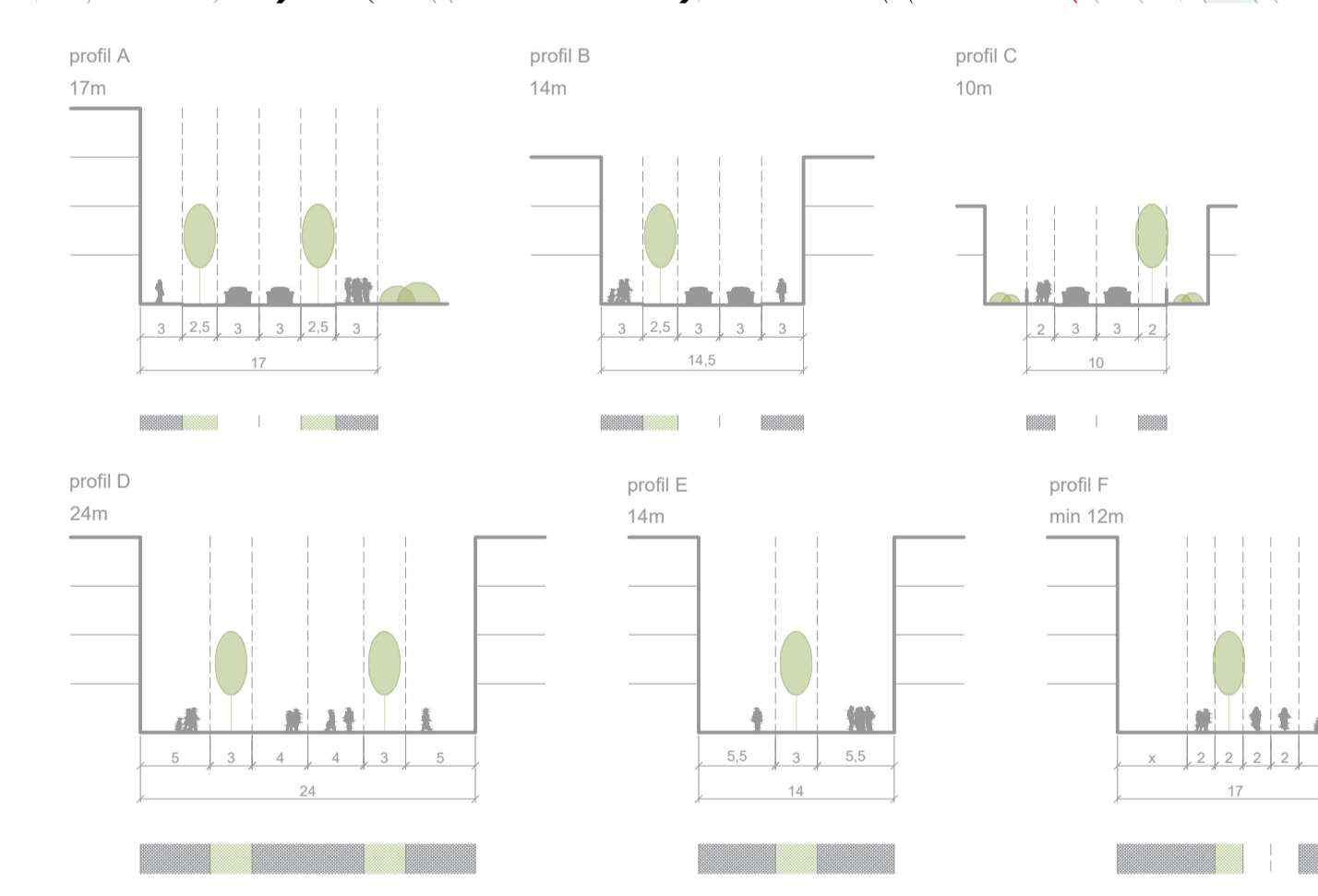
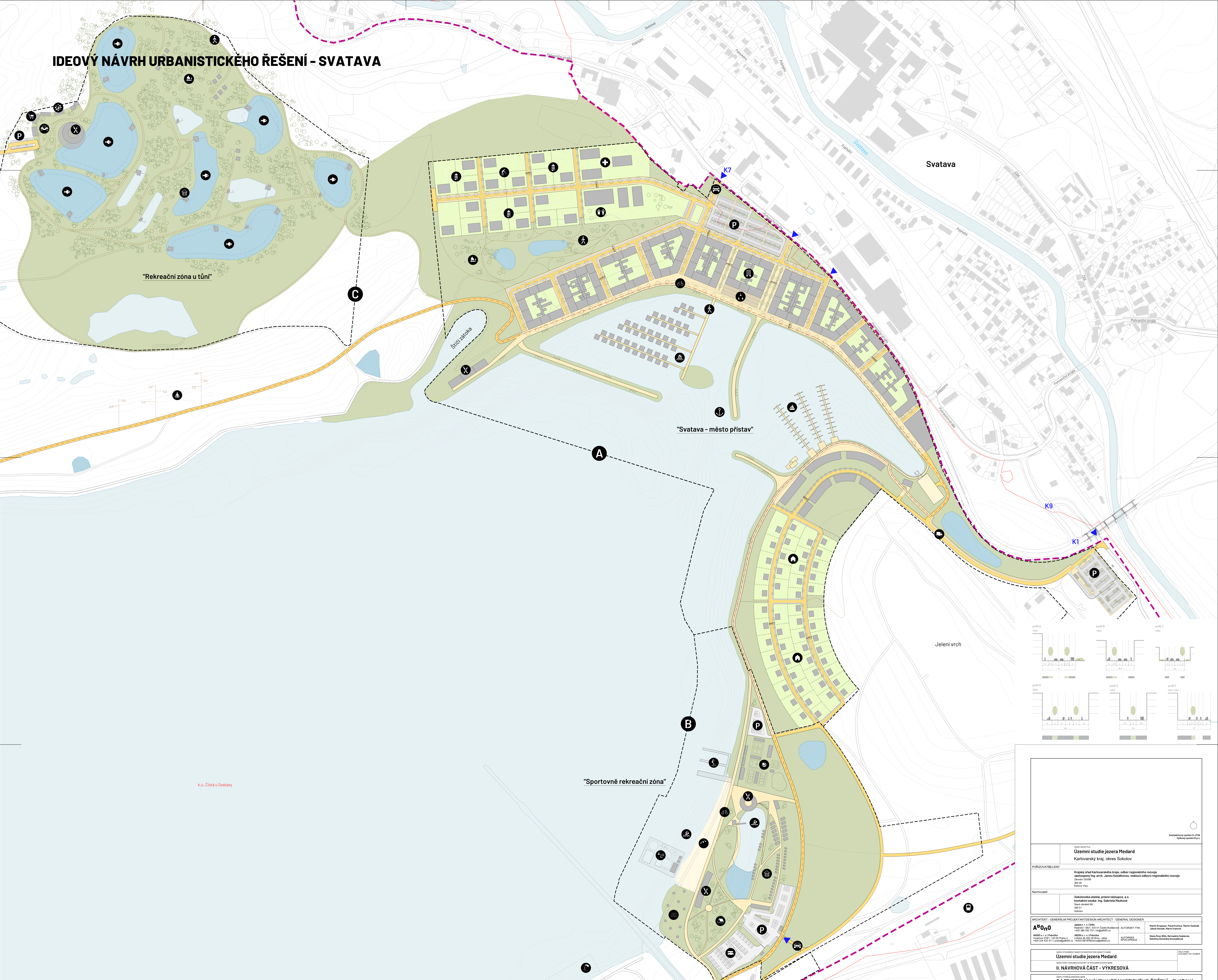


IDEOVÝ NÁVRH URBANISTICKÉHO ŘEŠENÍ - SVATAVA



Územní studie jezera Medard Karlovarský kraj, okres Sokolov	
PORADOVATEL Křižáky úřad Karlovarského kraje, odbor regionálního rozvoje zastupující Ing. arch. Janou Karávkovou, vedoucí odboru regionálního rozvoje Zdeněk Šedivý Katerina Váry	NÁVROVCEL Sokolovská uličná, právní nástupce: o.s. Karolína Šedivá, Ing. Zdeněk Medard Stavěná ulice 69 360 01 Sokolov
ARCHITEKT - GENERÁLNÍ PROJEKTANT DESIGN ARCHITECT - GENERAL DESIGNER APOD 48000 A s.r.o. Pilska Vítězslava 2051, 261 01 Pilska +420 224 422 411 info@apod.cz +420 224 422 411	PARTNER Pátek Kraváček, Pavel Kraváček, Martin Šesták architekti, inženýři, designéři 48000 A s.r.o. Pilska U Šestáků 10, 261 01 Pilska +420 224 422 411 info@apod.cz +420 224 422 411

Územní studie jezera Medard II. NÁVRHOVÁ ČÁST - VÝKRESOVÁ C.1.07 IDEOVÝ NÁVRH URBANISTICKÉHO ŘEŠENÍ - SVATAVA			
NÁVROVCEL 22101	MĚRITELNOST 1:2 000	FORMOVANÉ KRES 24x36	DATUM 2023-03

LEGENDA		STÁVAJÍCÍ STAV		NÁVRH	
hranice řešeného území hranice katastrálního území vesměnka zóny	hranice pozemků objekty vodní plochy pásy steky	doporučená parcelace objekty vodní plochy - retenční, tláň, mřížová a suché nádrže pásy steky	komunikace cyklistická - řešeno v rámci strategického projektu sturální pásma stromy	veřejné prostranství - zelen soukromá zelen veřejné prostranství - pláž veřejné prostranství - chodníky	veřejné prostranství - náměstí plochy dopravy - komunikace bydlení na vodě rodinné domy vilobony polyfunkce park náměstí přístav pláž park cyklotrasy zapojení elektroinženýringu zázobování motorová doprava železnice parkoviště kotviště rekreační ubytování plocha pro karavany glamping stanoviště veřejná koupaliště vodní sporty kafe restaurace zdravotnické zařízení dílna a pečovatelská služba záměstí a mateřská škola nové vstupy do území nové vřizovky