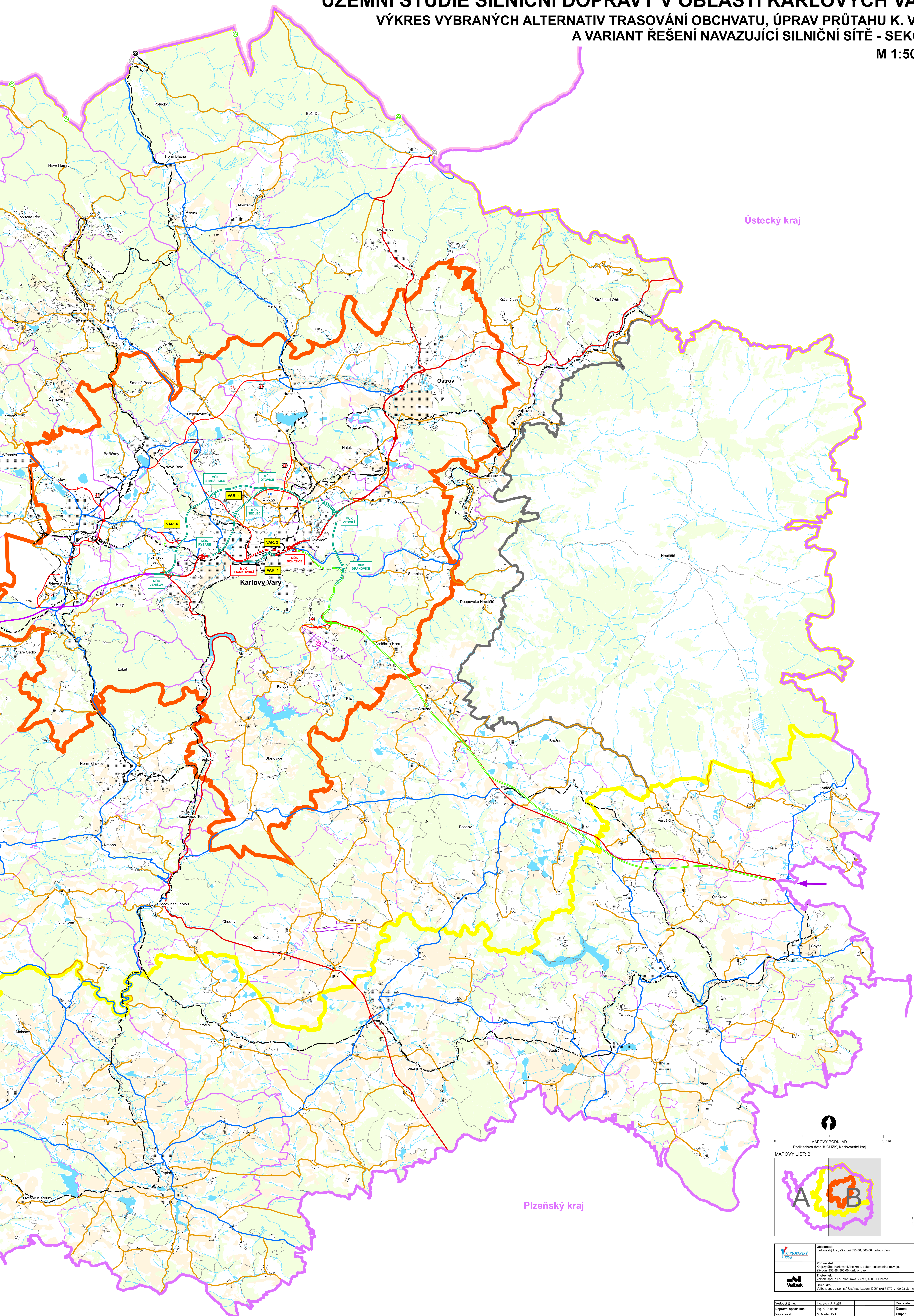


ÚZEMNÍ STUDIE SILNIČNÍ DOPRAVY V OBLASTI KARLOVÝCH VARŮ

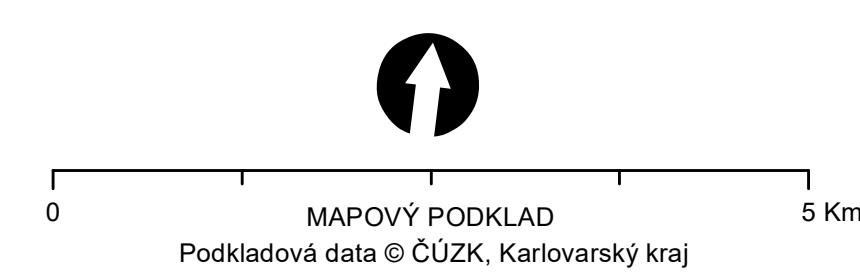
VÝKRES VYBRANÝCH ALTERNATIV TRASOVÁNÍ OBCHVATU, ÚPRAV PRŮTAHU K. VARŮ
A VARIANT ŘEŠENÍ NAVAZUJÍCÍ SILNIČNÍ SÍTĚ - SEKCE B

M 1:50 000

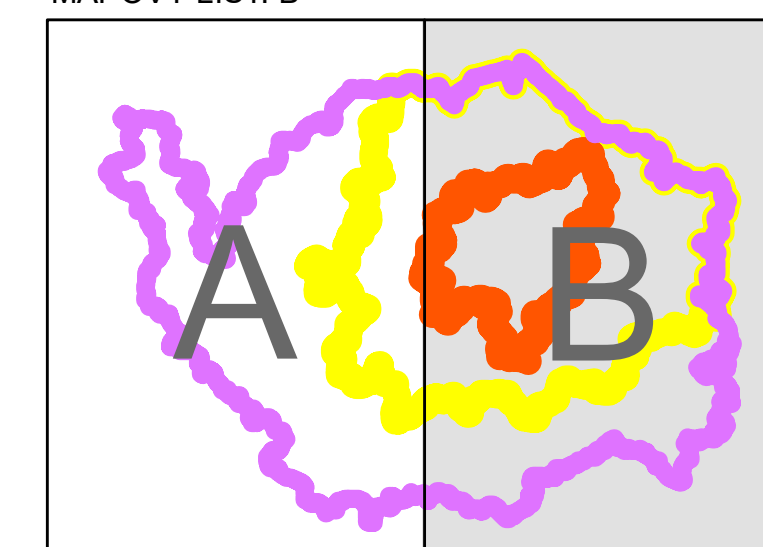


Ústecký kraj

Píseňský kraj



MAPOVÝ LIST: B



KARLOVARSKÝ úřad	Objednatel: Karlovarský kraj, Závodní 20388, 360 06 Karlovy Vary
Valdek	Příjemce: Krajský úřad Karlovarského kraje, odbor regionálního rozvoje, Závodní 20388, 360 06 Karlovy Vary
	Zhotovitel: Valdek, spol. s r.o., Václavova 905/17, 460 01 Libáň
	Seznam: Valdek, spol. s r.o., sídlo Ústí nad Labem, Dřínácká 717/1, 460 03 Ústí nad Labem

Vedoucí týmu:	Ing. arch. J. Pařík	Zak. číslo:	17.05.11.021
Dopracovatel:	Ing. K. Dvořák	Datum:	červen 2021
Vytvořeno:	J.M. Štábl, OÚ	Stupeň:	ÚÚ
Akce:		Projekt formátu:	60x45
		Měřítko:	1:50 000
		Č. přílohy:	Prv.
ÚZEMNÍ STUDIE SILNIČNÍ DOPRAVY V OBLASTI KARLOVÝCH VARŮ			
Etapa: V. Účelová			
Příloha: VÝKRES VYBRANÝCH ALTERNATIV TRASOVÁNÍ OBCHVATU, ÚPRAV PRŮTAHU K. VARŮ A VARIANT ŘEŠENÍ NAVAZUJÍCÍ SILNIČNÍ SÍTĚ			
			3