

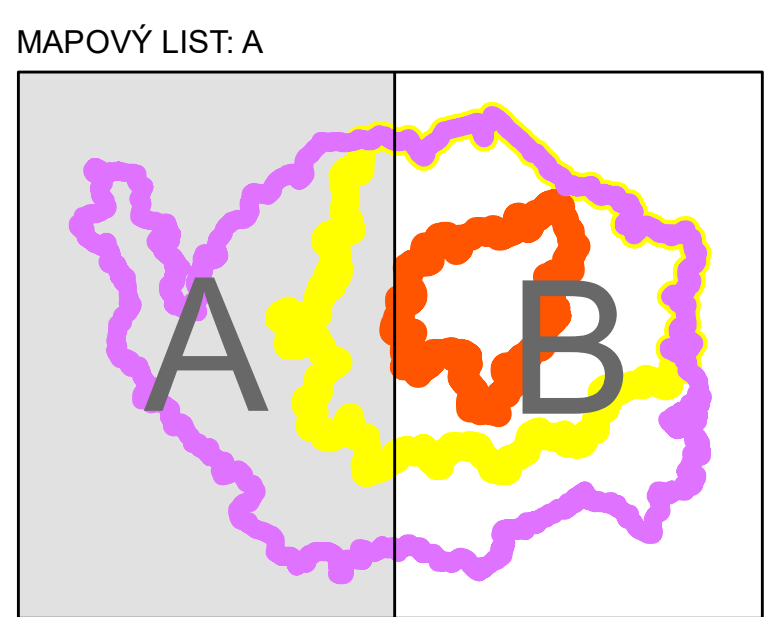
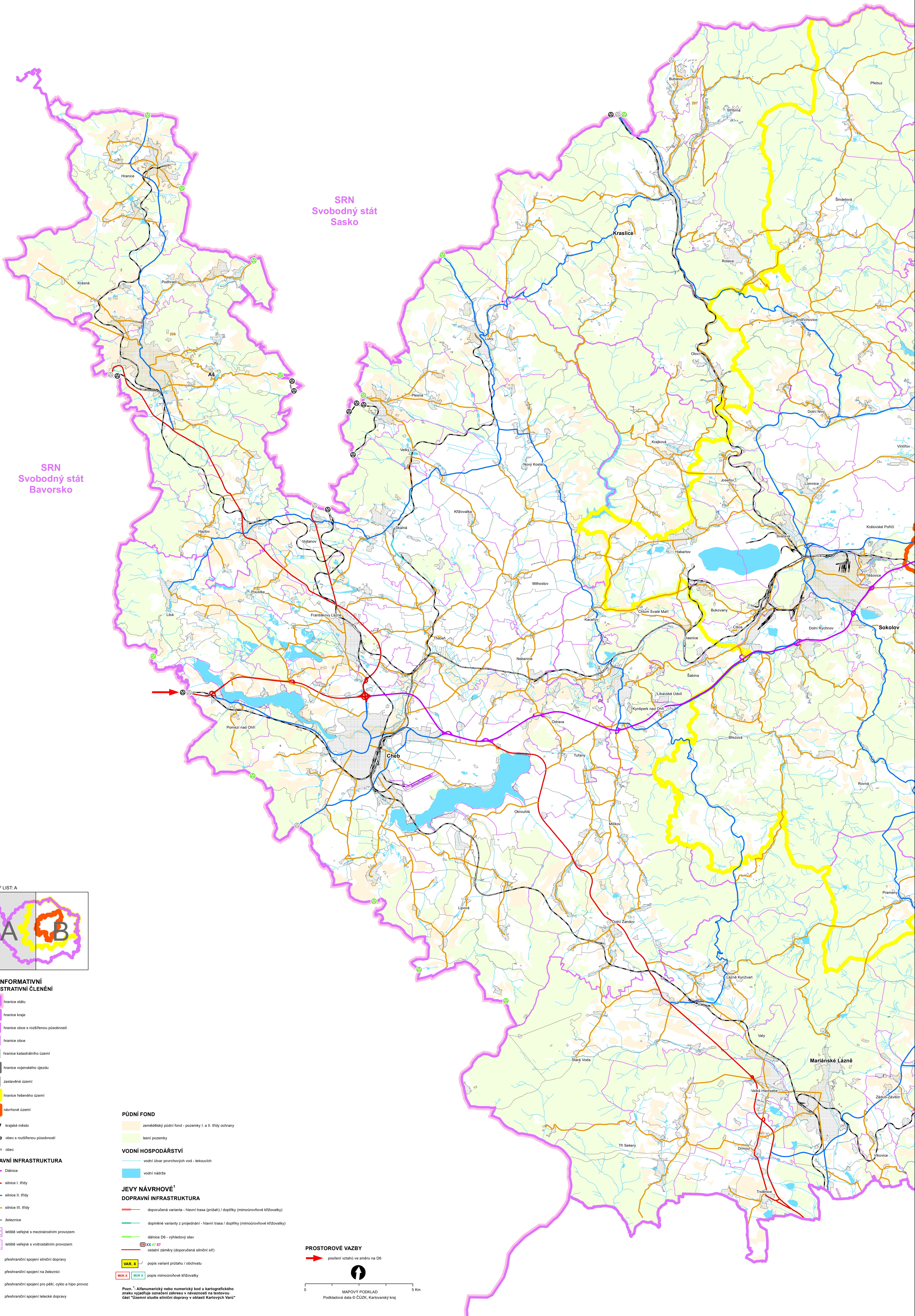
# VÝKRES č.3

## ÚZEMNÍ STUDIE SILNIČNÍ DOPRAVY V OBLASTI KARLOVÝCH VARŮ

VÝKRES VYBRANÝCH ALTERNATIV TRASOVÁNÍ OBCHVATU, ÚPRAV PRŮTAHU K. VARŮ

A VARIANT ŘEŠENÍ NAVAZUJÍCÍ SILNIČNÍ SÍŤ - SEKCE A

M 1:50 000



### JEVY INFORMATIVNÍ ADMINISTRATIVNÍ ČLENĚNÍ

- hranice státu
- hranice kraje
- hranice obce s rozšířenou působností
- hranice obce
- hranice katastrálního území
- hranice vojenského újezdu
- zastavěné území
- hranice řešeného území
- návrhové území

Karlovy Vary krajské město

Kraslice obec s rozšířenou působností

Jáchymov obec

### DOPRAVNÍ INFRASTRUKTURA

- Dálnice
- silnice I. třídy
- silnice II. třídy
- silnice III. třídy
- železnice
- letišť veřejně s mezinárodním provozem
- letišť veřejně s vnitrostátním provozem
- přeshraniční spojení silniční dopravy
- přeshraniční spojení na železnici
- přeshraniční spojení pro pěší, cyklo a hipo provoz
- přeshraniční spojení letecké dopravy

### PŮDNÍ FOND

zemědělský půdní fond - pozemky I. a II. třídy ochrany

lesní pozemky

### VODNÍ HOSPODÁŘSTVÍ

vodní útvar povrchových vod - tekoucích

vodní nádrže

### JEVY NÁVRHOVÉ<sup>1</sup>

doporučená varianta - hlavní trasa (průtah) / doplňky (mimoúrovňové křižovatky)

doplňné varianty z projednání - hlavní trasa / doplňky (mimoúrovňové křižovatky)

dálnice D6 - výhledový stav

XX 47 82 ostatní žánry (doporučená silniční síť)

VAR. X popis variant průtahu / obchvatu

MUX X popis mimoúrovňové křižovatky

### PROSTOROVÉ VAZBY

posílení vztahů ve směru na D6



MAPOVÝ PODKLAD  
Podkladová data © ČÚZK, Karlovarský kraj

0 5 Km

Pozn. <sup>1</sup> Alfnumerický nebo numerický kód v kartografickém znaku vyjadřuje označení zářezu v návaznosti na textovou část "Územní studie silniční dopravy v oblasti Karlovy Vary"