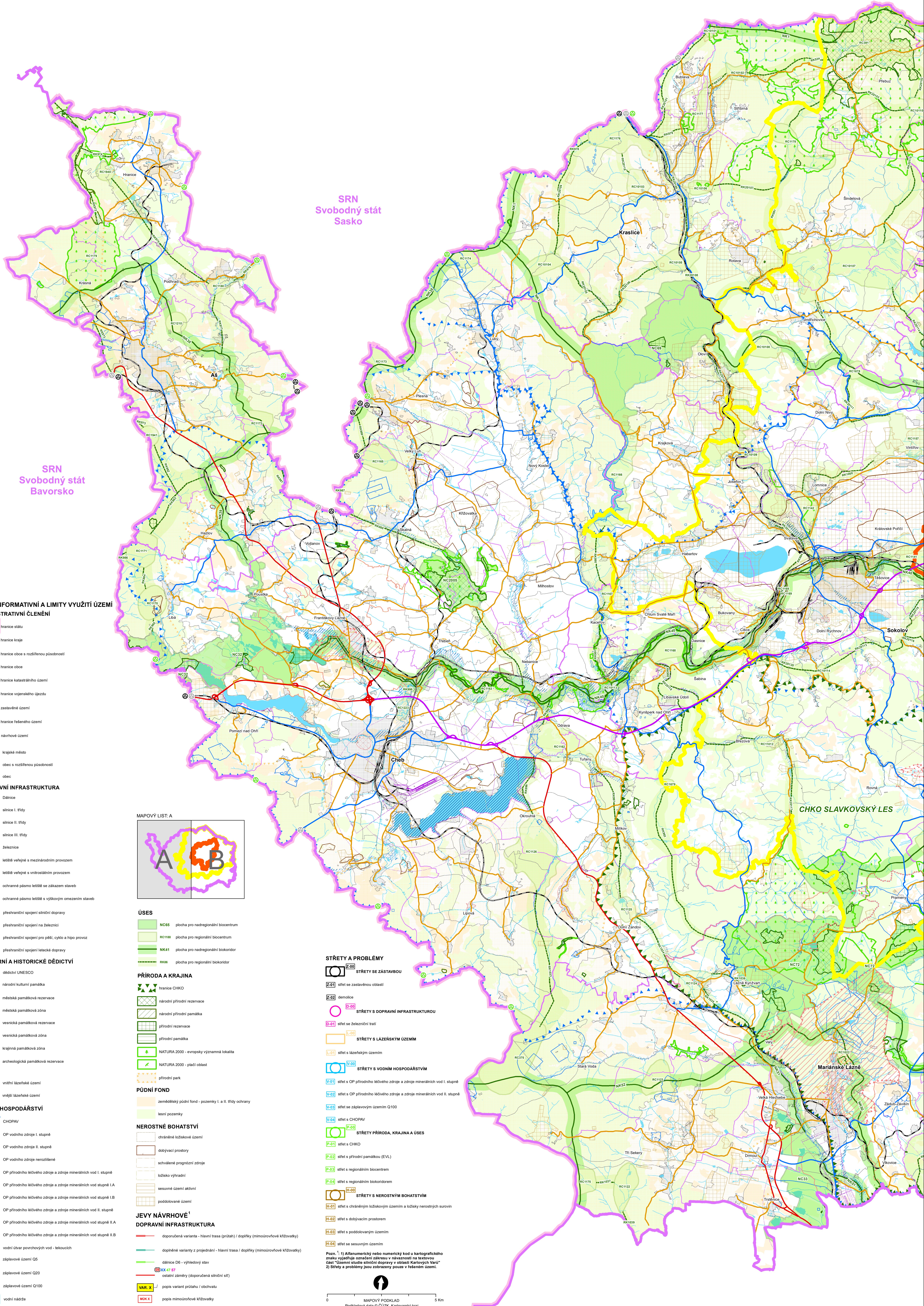


# VÝKRES č. 5

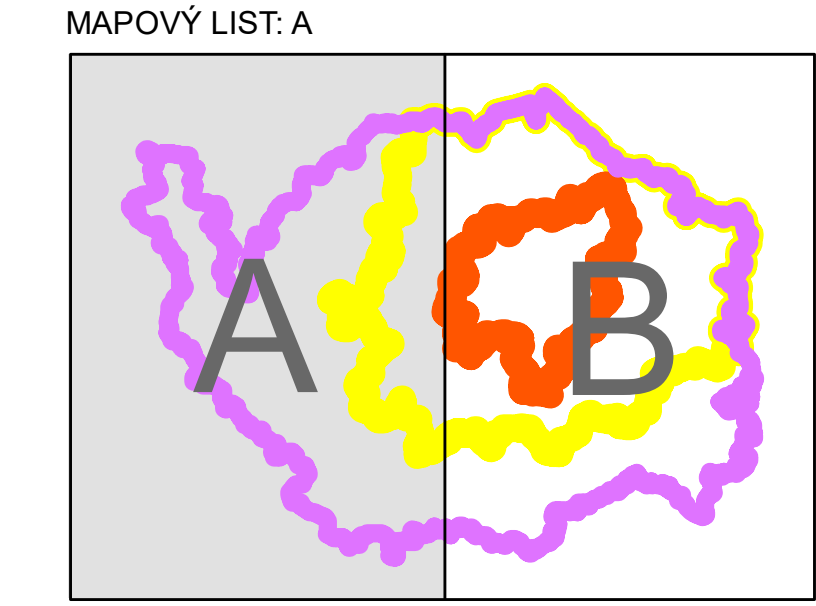
## ÚZEMNÍ STUDIE SILNIČNÍ DOPRAVY V OBLASTI KARLOVÝCH VARŮ

### PROBLÉMOVÝ VÝKRES 3 - NAVRHOVANÉ SILNIČNÍ SÍŤ - SEKCE A

M 1:50 000



- JEVY INFORMATIVNÍ A LIMITY VYUŽITÍ ÚZEMÍ**
- ADMINISTRATIVNÍ ČLENĚNÍ**
- hranice státu
  - hranice kraje
  - hranice obce s rozšířenou působností
  - hranice obce
  - hranice katastrálního území
  - hranice vojenského újezdu
  - zastavěné území
  - hranice řešeného území
  - návrhové území
- Karlovy Vary** krajské město
- Kraslice** obec s rozšířenou působností
- Jáchymov** obec
- DOPRAVNÍ INFRASTRUKTURA**
- Dálnice
  - silnice I. třídy
  - silnice II. třídy
  - silnice III. třídy
  - železnice
  - letišť veřejně s mezinárodním provozem
  - letišť veřejně s vnitrostátním provozem
  - ochranné pásmo letišť se zákazem staveb
  - ochranné pásmo letišť s výškovým omezením staveb
  - přestupní spojení silniční dopravy
  - přestupní spojení na železnici
  - přestupní spojení pro pěší, cyklo a hipo provoz
  - přestupní spojení letecké dopravy
- KULTURNÍ A HISTORICKÉ DĚDICTVÍ**
- dědictví UNESCO
  - národní kulturní památka
  - městská památková rezervace
  - městská památková zóna
  - vesnická památková rezervace
  - vesnická památková zóna
  - krajinářská památková zóna
  - archeologická památková rezervace
- LÁZŇNÉ**
- vnitřní lázeňské území
  - vnější lázeňské území
- VODNÍ HOSPODÁŘSTVÍ**
- CHOPAV
  - OP vodního zdroje I. stupně
  - OP vodního zdroje II. stupně
  - OP vodního zdroje nerostlého
  - OP přírodního léčivého zdroje a zdroje minerálních vod I. stupně
  - OP přírodního léčivého zdroje a zdroje minerálních vod stupně IA
  - OP přírodního léčivého zdroje a zdroje minerálních vod stupně IB
  - OP přírodního léčivého zdroje a zdroje minerálních vod stupně I.A
  - OP přírodního léčivého zdroje a zdroje minerálních vod stupně II.B
  - vodní útvar povrchových vod - tekoucích
  - záplavové území Q5
  - záplavové území Q20
  - záplavové území Q100
  - vodní nádrž
- MAPOVÝ LIST A**
- 
- ÚSES**
- NC65 plocha pro nadregionální biocentrum
  - RC148 plocha pro regionální biocentrum
  - NK41 plocha pro nadregionální biokoridor
  - RC68 plocha pro regionální biokoridor
- PŘÍRODA A KRAJINA**
- hranice CHKO
  - národní přírodní rezervace
  - národní přírodní památka
  - přírodní rezervace
  - přírodní památka
  - NATURA 2000 - evropsky významná lokalita
  - NATURA 2000 - paří oblast
  - přírodní park
- PŮDNÍ FOND**
- zemědělský půdní fond - pozemky I. a II. třídy ochrany
  - lesní pozemky
- NEROSTNÉ BOHATSTVÍ**
- chráněné ložiskové území
  - dobyvací prostory
  - schválené prognózní zdroje
  - ložiskový výhled
  - sesuvné území aktivní
  - podšolané území
- JEVY NÁVRHOVÉ<sup>1</sup>**
- DOPRAVNÍ INFRASTRUKTURA**
- doporučená varianta - hlavní trasa (průtah) / dopřky (mimoúrovňové křižovatky)
  - doplněné varianty z projezdání - hlavní trasa / dopřky (mimoúrovňové křižovatky)
  - dálnice D8 - výhledový stav
  - ostatní žáněry (doporučená silniční síť)
- VAR. X** popis variant průtah / obchvatu
- MUK. X** popis mimoúrovňové křižovatky



SRN  
Svobodný stát  
Sasko

SRN  
Svobodný stát  
Bavorsko

CHKO SLAVKOVSKÝ LES

STŘETÝ A PROBLÉMY

- STŘETÝ SE ZASTAVBOU**
- Z-20 střet se zastavěnou oblastí
  - Z-21 střet se zastavěnou oblastí
  - Z-22 demolice
- STŘETÝ S DOPRAVNÍ INFRASTRUKTUROU**
- D-20 střet se železniční trať
- STŘETÝ S LÁZŇNÝM ÚZEMÍM**
- L-01 střet s lázeňským územím
- STŘETÝ S VODNÍM HOSPODÁŘSTVÍM**
- V-01 střet s OP přírodního léčivého zdroje a zdroje minerálních vod I. stupně
  - V-02 střet s OP přírodního léčivého zdroje a zdroje minerálních vod II. stupně
  - V-03 střet se záplavovým územím Q100
  - V-04 střet s CHOPAV
- STŘETÝ PŘÍRODA, KRAJINA A ÚSES**
- P-01 střet s CHKO
  - P-02 střet s přírodní památkou (EVL)
  - P-03 střet s regionálním biocentrem
  - P-04 střet s regionálním biokoridorem
- STŘETÝ S NEROSTNÝM BOHATSTVÍM**
- N-01 střet s chráněným ložiskovým územím a ložiský nerostných surovin
  - N-02 střet s dobyvacím prostorem
  - N-03 střet s podšolaným územím
  - N-04 střet se sesuvným územím

Pozn. 1) Alfabeticky nebo numericky kod u kartografického znaku vyjadřuje označení zábrusu v návaznosti na ostatnou část "Územní studie silniční dopravy v oblasti Karlových Varů"  
2) Střety a problémy jsou zobrazeny pouze v řešeném území.