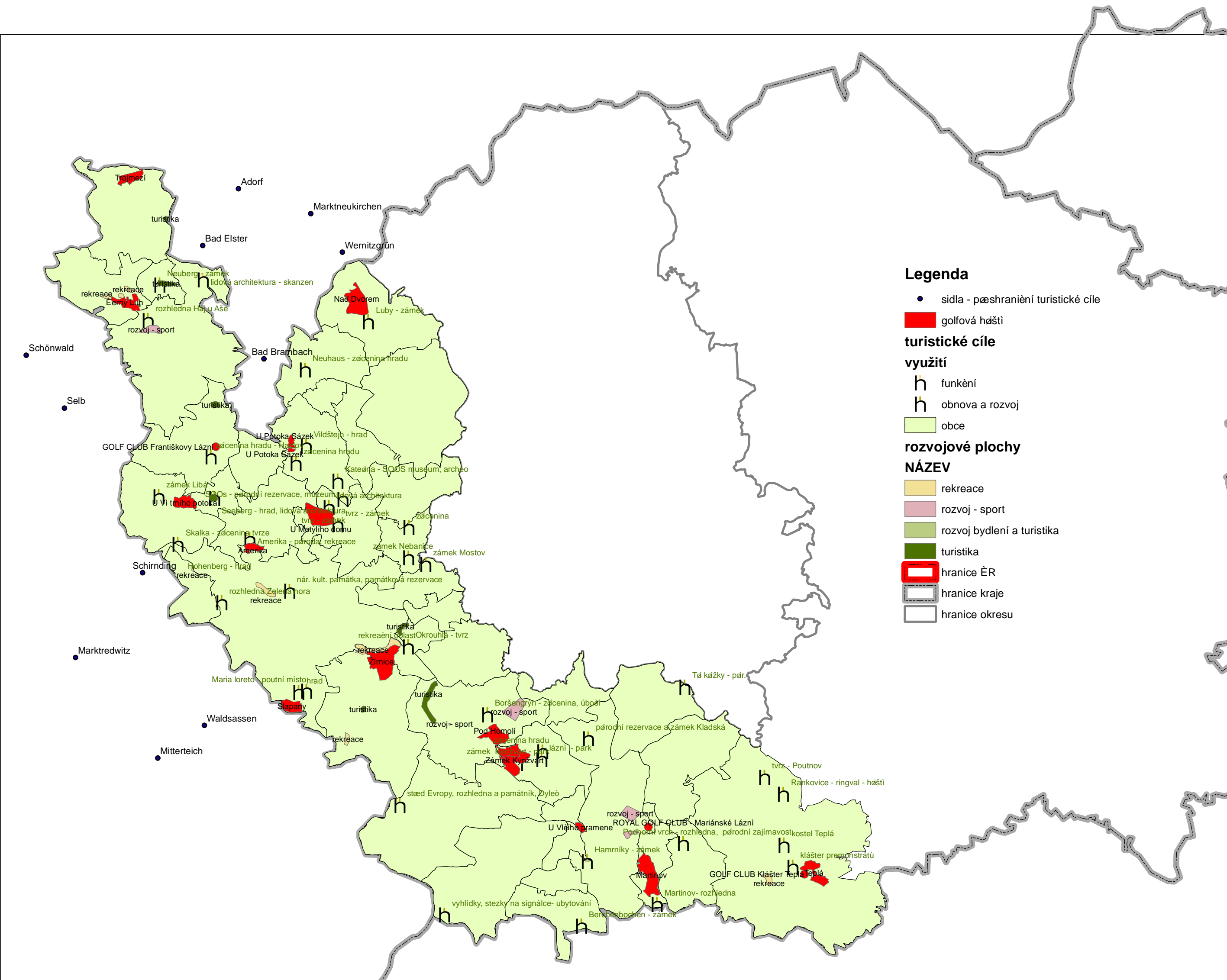


# Turistické cíle a jejich využití



### Legenda

- sídla - pæshraniení turistické cíle
- golfová hášti
- turistické cíle využití**
- h funkční
- h obnova a rozvoj
- obce
- rozvojové plochy NÁZEV**
- rekreace
- rozvoj - sport
- rozvoj bydlení a turistika
- turistika
- hranice ÈR
- hranice kraje
- hranice okresu

### Cíle v øešeném území:

Místo	Cíl	Využití (funkční, nefunkční)
Aš	Vitrov zámek, vyhlídka	rozvoj
Podhradí u Aše	Neuberg – zøícenina hradu	možno novì využit
Plesná	Neuhaus – zøícenina hradu	možno novì využit
Skalná	Vildštejn – hrad	rozvoj
Starý Rybník	zøícenina hradu	možno novì využit
Hazlov	zøícenina hradu	možno novì využit
Libá	Libštejn – zámek	možno novì využit
Ostroh	Seeberg – hrad, lidová architektura	rozvoj
Lesní Mlýn	Štekrův mlýn – lidová architektura	možno novì využit
SOOS	museum, archo	rozvoj
Komorní hůrka	Amerika – pøiroda, rekreace	možno novì využit
Pomezí	Skalka – zøícenina tvrze	možno novì využit
Pomezí nad Ohøí	Hohenberg – hrad	možno novì využit
Cheb	Národní kulturní památka, památková rezervace	rozvoj
Zelená hora	Bismarckova rozhledna	možno novì využit
Luby	rozhledna	možno novì využit
Hájek	SOOS – pøirodní rezervace museum	funkční
Nový Drahov	lidová architektura	možno novì využit
Mostov	zámek a tvrz	možno novì využit
Jesenice	rekreační oblast	možno novì využit
Okrouhlá	tvrz	možno novì využit
Starý Hrozbatov	hrad	možno novì využit
Starý Hrozbatov	Maria loreto – poutní místo	možno novì využit
Doubrava	lidová architektura - skanzen	funkční
správní území Stará Voda	Dyleø – støed Evropy – rozhledna a památník	možno novì využit
Lázní Kynžvart	lázní	rozvoj
Lázní Kynžvart	zøícenina hradu	možno novì využit
Lázní Kynžvart	Zámek Kynžvart - park	rozvoj
CHKO Slavkovský les	Vyhličky, stezky	rozvoj
Kladská	pøirodní rezervace a zámek	možno novì využit
Mariánské Lázní	- vyhlídky	rozvoj
Trstí nice	Berchenbochen - zámek	možno novì využit
Prameny	Tøí kažky – pøf.	možno novì využit
Poutnov	tvrz	možno novì využit
Teplá	kostel	obnovit
Teplá	Klášter premonstrátů	rozvoj
Teplá	Podhorní vrch – Betlém – pøirodní zajímavost	rozvoj
Teplá	Rankovice – ringval hradišti	možno novì využit
Nebanice	zámek	možno novì využit
Lesná	zøícenina	možno novì využit
Vokov	zøícenina	možno novì využit
Mariánské Lázní	Hamrníky - zámek	možno novì využit
Dolnice	zøícenina	možno novì využit
Slapaný	zámek	možno novì využit
Ùboeí	Boršengrýn - zøícenina	možno novì využit
Hartoušov	zøícenina	možno novì využit

### Srovnání ni kterých cílů v øešeném území s celou ÈR:

	Èeská republika	Karlovarský kraj	øešené území
rozhledny	151	17	3
skanzeny	30	0	0
golfová hášti	67	8	4

### Nové cíle - potenciál území

propustnost správního území	kapacita nových cílů na den (øl./hod.)	denní potøeba nových cílů pro ubytované na den	denní nabídka nových cílů pro ubytované pokrývá (pø 4 hod. zábavy denní) v %
Aš	0	1228	0,0
Hazlov	130	80	162,5
Hranice	0	80	0,0
Krásná	0	216	0,0
Podhradí	130	80	162,5
<b>Celkem</b>	<b>260</b>	<b>1684</b>	<b>15,4</b>
Cheb	910	6768	13,4
Dolní Žandov	130	80	162,5
Františkovy Lázní	130	11088	1,2
Kožovátka	0	80	0,0
Libá	260	80	325,0
Lipová	0	80	0,0
Luby	130	80	162,5
Milhostov	0	216	0,0
Milíkov	0	80	0,0
Nebanice	260	80	325,0
Nový Kostel	130	80	162,5
Odrava	130	432	30,1
Okrouhlá	130	80	162,5
Plesná	130	80	162,5
Pomezí nad Ohøí	0	80	0,0
Poustka	0	216	0,0
Skalná	230	108	213,0
Tøeboø	0	80	0,0
Tuøany	0	80	0,0
Velký Luh	0	80	0,0
Vojtanov	0	640	0,0
<b>Celkem</b>	<b>2570</b>	<b>20588</b>	<b>12,5</b>
Mariánské Lázní	130	27600	0,5
Drmoul	0	108	0,0
Lázní Kynžvart	130	2160	6,0
Mnichov	0	80	0,0
Ovesné Kladruby	0	80	0,0
Prameny	130	80	162,5
Stará Voda	130	108	120,4
Teplá	130	268	48,5
Trstí nice	130	80	162,5
Tøí Sekery	0	80	0,0
Valy	0	80	0,0
Velká Hleš sebe	0	800	0,0
Vlkovice	0	80	0,0

