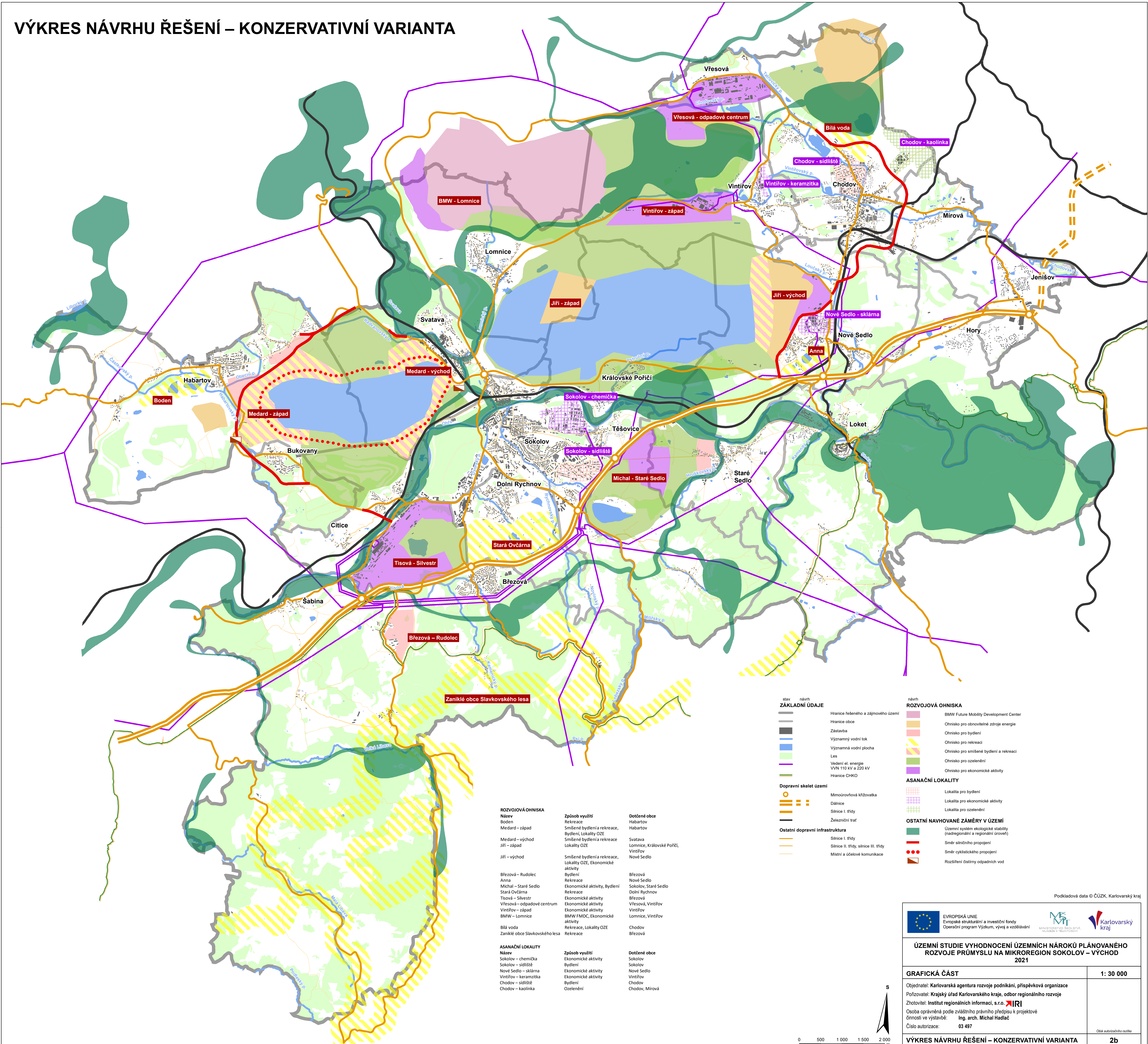


VÝKRES NÁVRHU ŘEŠENÍ – KONZERVATIVNÍ VARIANTA



- stav návrh**
- ZÁKLADNÍ ÚDAJE**
- Hranice řešeného a zájmového území
 - Hranice obce
 - Zástavba
 - Významný vodní tok
 - Významná vodní plocha
 - Les
 - Vedení el. energie VVN 110 kV a 220 kV
 - Hranice CHKO
- Dopravní skelet území**
- Mimoúrovňová křižovatka
 - Dálnice
 - Silnice I. třídy
 - Železniční trať
- Ostatní dopravní infrastruktura**
- Silnice I. třídy
 - Silnice II. třídy, silnice III. třídy
 - Místní a účelové komunikace
- ROZVOJOVÁ OHNISKA**
- BMW Future Mobility Development Center
 - Ohniško pro obnovitelné zdroje energie
 - Ohniško pro bydlení
 - Ohniško pro rekreaci
 - Ohniško pro smíšené bydlení a rekreaci
 - Ohniško pro ozelenění
 - Ohniško pro ekonomické aktivity
- ASANAČNÍ LOKALITY**
- Lokalita pro bydlení
 - Lokalita pro ekonomické aktivity
 - Lokalita pro ozelenění
- OSTATNÍ NAVHOVANÉ ZÁMĚRY V ÚZEMÍ**
- Územní systém ekologické stability (nadregionální a regionální úroveň)
 - Směr silničního propojení
 - Směr cyklistického propojení
 - Rozšíření čistírny odpadních vod

ROZVOJOVÁ OHNISKA	Způsob využití	Dotčené obce
Název	Rekreace	Habartov
Boden	Směšené bydlení a rekreace, Bydlení, lokality OZE	Habartov
Medard – západ	Směšené bydlení a rekreace	Svataava
Medard – východ	Lokality OZE	Lomnice, Královské Poříčí, Vintřov
Jířetice – západ	Směšené bydlení a rekreace, Lokality OZE, Ekonomické aktivity	Nové Sedlo
Jířetice – východ	Bydlení	Březová
Březová – Rudolec	Rekreace	Nové Sedlo
Anna	Ekonomické aktivity, Bydlení	Sokolov, Staré Sedlo
Michal – Staré Sedlo	Rekreace	Dolní Rychnov
Stará Ovcárna	Ekonomické aktivity	Březová
Tisová – Silvestr	Ekonomické aktivity	Vřesová, Vintřov
Vřesová – odpadové centrum	Ekonomické aktivity	Vintřov
Vintřov – západ	BMW FMDC, Ekonomické aktivity	Lomnice, Vintřov
BMW – Lomnice	Rekreace, Lokality OZE	Chodov
Bílá voda	Rekreace	Březová
Zaniklé obce Slavkovského lesa		

ASANAČNÍ LOKALITY	Způsob využití	Dotčené obce
Název	Ekonomické aktivity	Sokolov
Sokolov – chemička	Bydlení	Sokolov
Sokolov – sídliště	Ekonomické aktivity	Nové Sedlo
Nové Sedlo – sklárna	Ekonomické aktivity	Vintřov
Vintřov – keramzitka	Bydlení	Chodov
Chodov – sídliště	Ozelenění	Chodov, Mirová
Chodov – kaolínka		

Podkladová data © ČÚZK, Karlovarský kraj

EVROPSKÁ UNIE
Evropské strukturální a investiční fondy
Operační program Výzkum, vývoj a vzdělávání

MINISTERSTVO ŠKOLSTVÍ, MLÁDEŽE A TĚLOVÝCHOVY

Karlovarský kraj

ÚZEMNÍ STUDIE VYHODNOCENÍ ÚZEMNÍCH NÁROKŮ PLÁNOVANÉHO ROZVOJE PRŮMYSLU NA MIKROREGION SOKOLOV – VÝCHOD 2021

GRAFICKÁ ČÁST 1: 30 000

Objednatel: Karlovarská agentura rozvoje podnikání, příspěvková organizace
Pořizovatel: Krajský úřad Karlovarského kraje, odbor regionálního rozvoje
Zhotovitel: Institut regionálních informací, s.r.o. **IRI**
Osoba oprávněná podle zvláštního právního předpisu k projektové činnosti ve výstavbě: Ing. arch. Michal Hadlač
Číslo autorizace: 03 497

VÝKRES NÁVRHU ŘEŠENÍ – KONZERVATIVNÍ VARIANTA 2b

