

ID plochy: **614611_1**Umístění kritického bodu
(ohrožené katastr. území): **Březová u Sokolova**

Umístění kritického bodu: Obec: Březová ORP: Sokolov

Souřadnice GPS (ve stupních): N 50.143838° E 12.648251°

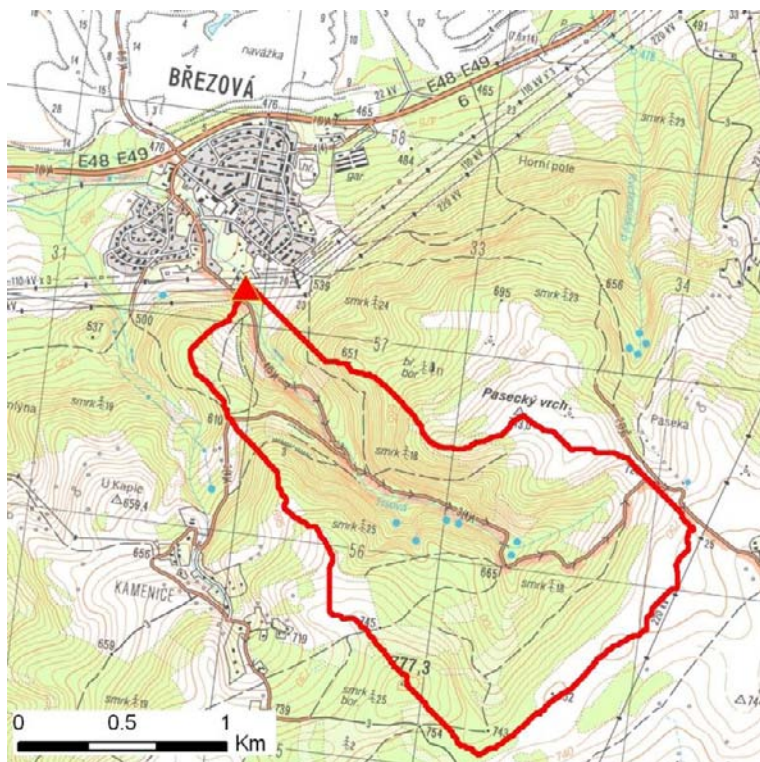
Kategorie

Kategorie plochy dle nebezpečí: **C** *nízké nebezpečí*Kategorie plochy dle typu: **P** *Původní - plocha identifikovaná v rámci celorepublikového vyhodnocení*

Kritéria

Kritérium	Jednotka	Původní hodnota	Aktuální hodnota
Velikost přispívající plochy	km ²	2.55	2.43
Průměrný sklon přispívající plochy	%	20.56	21.55
Podíl plochy orné půdy v povodí	%	0	0
Ukazatel kritických podmínek F	-	-	4.33

Přehledná mapa přispívající plochy



Legenda

- ▲ kritický bod
- hranice přispívající plochy

ID plochy: **614611_1**Umístění kritického bodu
(ohrožené katastr. území):**Březová u Sokolova****Doplňující parametry**

Původní ID plochy (v rámci celorepublikového vyhodnocení): 11312647

Podíl plochy lesního porostu: 72.58 %

Umístění kritického bodu: ve vodním toku

Poznámka: -

Dotčená katastrální území

Název k.ú.	Kód k.ú.	Výměra k.ú. [km ²]	Podíl k.ú. na rozloze přispívající plochy [%]	Podíl přispívající plochy na výměře k.ú. [%]
Paseka u Březové	614661	2.69	45.97	41.53
Kamenice u Březové	614629	3.88	31.45	19.7
Lobzy u Březové	614653	5.55	13.95	6.11
Březová u Sokolova	614611	1.82	8.51	11.36

ID plochy: **752223_1**Umístění kritického bodu
(ohrožené katastr. území): **Sokolov**

Umístění kritického bodu: Obec: Březová ORP: Sokolov

Souřadnice GPS (ve stupních): N 50.162557° E 12.623751°

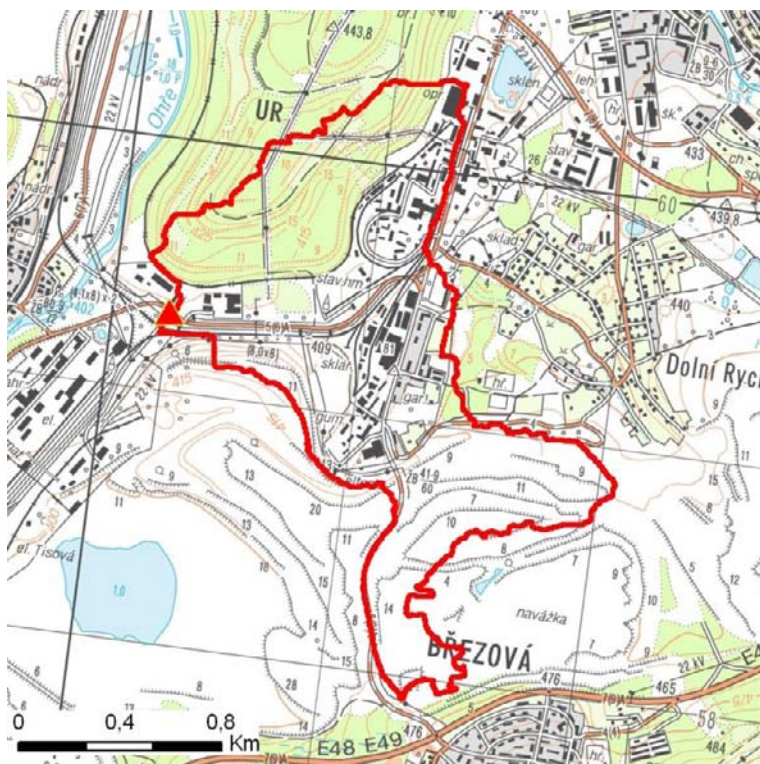
Kategorie

Kategorie plochy dle nebezpečí: **C** nízké nebezpečíKategorie plochy dle typu: **NG** Nová dle GIS analýzy - plocha nově identifikovaná v rámci GIS analýzy pro Karlovarský kraj

Kritéria

Kritérium	Jednotka	Původní hodnota	Aktuální hodnota
Velikost přispívající plochy	km ²	-	1.69
Průměrný sklon přispívající plochy	%	-	8.61
Podíl plochy orné půdy v povodí	%	-	0
Ukazatel kritických podmínek F	-	-	2.42

Přehledná mapa přispívající plochy



Legenda

- ▲ kritický bod
- hranice přispívající plochy

ID plochy: **752223_1**Umístění kritického bodu
(ohrožené katastr. území): **Sokolov****Doplňující parametry**

Původní ID plochy (v rámci celorepublikového vyhodnocení): -

Podíl plochy lesního porostu: 26.79 %

Umístění kritického bodu: na údolnici bez vodního toku

Poznámka: -

Dotčená katastrální území

Název k.ú.	Kód k.ú.	Výměra k.ú. [km ²]	Podíl k.ú. na rozloze přispívající plochy [%]	Podíl přispívající plochy na výměře k.ú. [%]
Dolní Rychnov	752304	5.23	49.25	15.92
Sokolov	752223	9.35	40.94	7.4
Tisová u Sokolova	614645	4.02	9.75	4.1

ID plochy: **681709_2**Umístění kritického bodu (ohrožené katastr. území): **Šabina**

Umístění kritického bodu: Obec: Březová ORP: Sokolov

Souřadnice GPS (ve stupních): N 50.143312° E 12.603873°

Kategorie

Kategorie plochy dle nebezpečí: **B** *střední nebezpečí*Kategorie plochy dle typu: **V** *Vyřazená - plocha vyřazená z určitého důvodu (viz níže)*

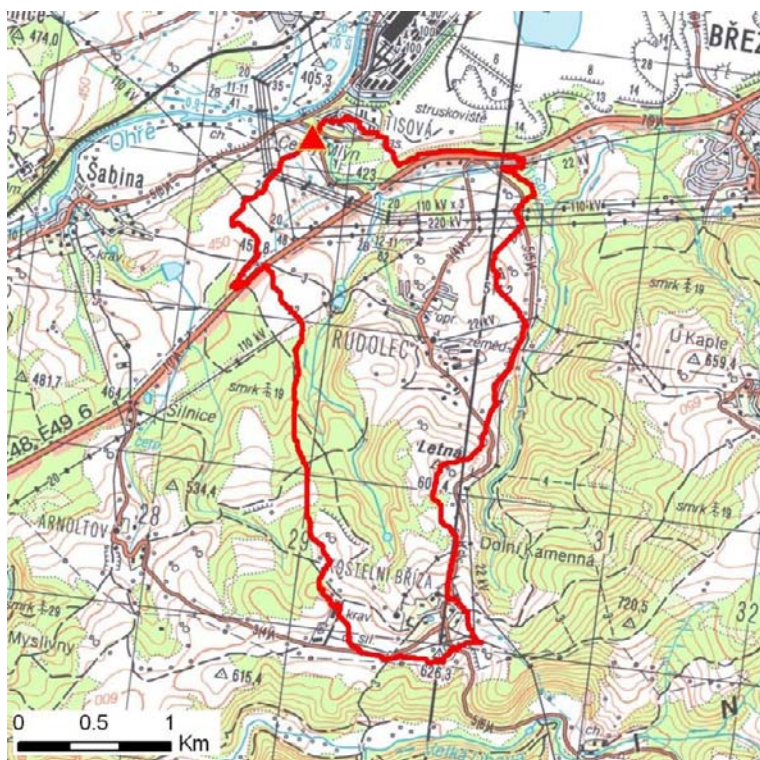
Důvod vyřazení plochy:

Kritický bod smazán. Při terénním průzkumu bylo zjištěno, že v území došlo k přeložce vodního toku a velikost přispívající plochy je větší než 10 km.

Kritéria

Kritérium	Jednotka	Původní hodnota	Aktuální hodnota
Velikost přispívající plochy	km ²	7.91	4.23
Průměrný sklon přispívající plochy	%	16.53	14.45
Podíl plochy orné půdy v povodí	%	0	0
Ukazatel kritických podmínek F	-	-	7.08

Přehledná mapa přispívající plochy



Legenda

- ▲ kritický bod
- hranice přispívající plochy

ID plochy: **681709_2**Umístění kritického bodu
(ohrožené katastr. území): **Šabina****Doplňující parametry**

Původní ID plochy (v rámci celorepublikového vyhodnocení): 11311939

Podíl plochy lesního porostu: 22.47 %

Umístění kritického bodu: ve vodním toku

Poznámka: -

Dotčená katastrální území

Název k.ú.	Kód k.ú.	Výměra k.ú. [km ²]	Podíl k.ú. na rozloze přispívající plochy [%]	Podíl přispívající plochy na výměře k.ú. [%]
Rudolec u Březové	670448	4.3	65.05	63.99
Kostelní Bříza	670430	4.99	18.31	15.52
Šabina	681709	5.07	10.19	8.5
Tisová u Sokolova	614645	4.02	3.81	4.01
Arnoltov	670421	4.86	2.44	2.12