

ID plochy: **656437_3**Umístění kritického bodu
(ohrožené katastr. území): **Jáchymov**

Umístění kritického bodu: Obec: Jáchymov ORP: Ostrov

Souřadnice GPS (ve stupních): N 50.378068° E 12.940345°

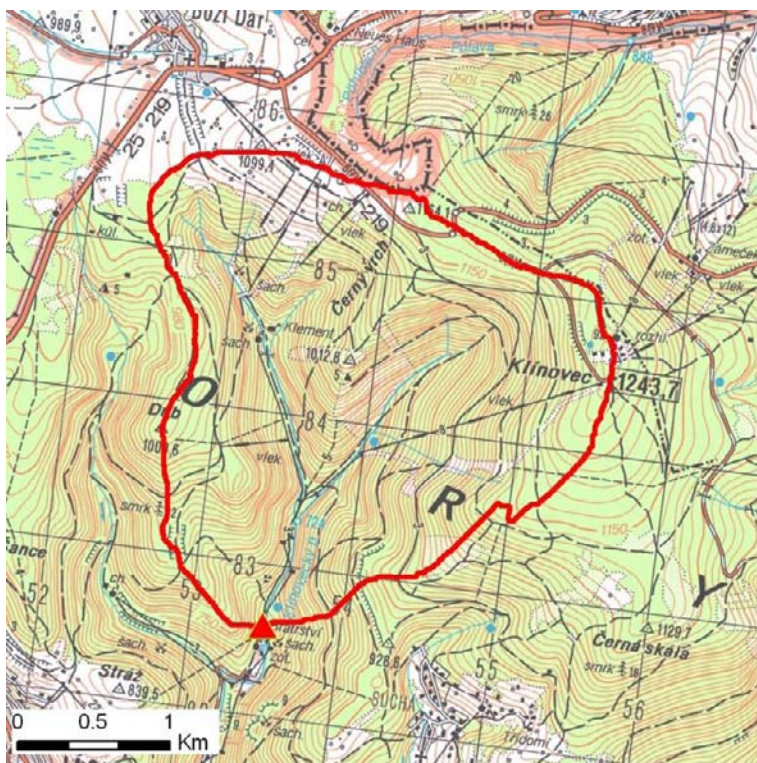
Kategorie

Kategorie plochy dle nebezpečí: **B** střední nebezpečíKategorie plochy dle typu: **P** Původní - plocha identifikovaná v rámci celorepublikového vyhodnocení

Kritéria

Kritérium	Jednotka	Původní hodnota	Aktuální hodnota
Velikost přispívající plochy	km ²	6.72	6.74
Průměrný sklon přispívající plochy	%	32.43	32.82
Podíl plochy orné půdy v povodí	%	0	0
Ukazatel kritických podmínek F	-	-	13.3

Přehledná mapa přispívající plochy



Legenda

- ▲ kritický bod
- hranice přispívající plochy

ID plochy: **656437_3**Umístění kritického bodu
(ohrožené katastr. území):**Jáchymov****Doplňující parametry**

Původní ID plochy (v rámci celorepublikového vyhodnocení): 11312920

Podíl plochy lesního porostu: 80.7 %

Umístění kritického bodu: ve vodním toku

Poznámka: -

Dotčená katastrální území

Název k.ú.	Kód k.ú.	Výměra k.ú. [km ²]	Podíl k.ú. na rozloze přispívající plochy [%]	Podíl přispívající plochy na výměře k.ú. [%]
Jáchymov	656437	47.46	99.94	14.19

Zranitelnost území pod kritickým bodemKategorie plochy dle zranitelnosti: **A** vysoká zranitelnost

Kritérium	Míra zranitelnosti
Místa omezující odtokové poměry	Významná
Odplavitelný materiál	Významná
Hustota zástavby	Významná
Morfologie terénu	Střední

Typ převažující zástavby:

Typ zástavby	Podíl zastavěné plochy [%]
Průmysl	30%
Služby	30%
Obytná	30%
Komunikace	10%

ID plochy: **656437_3**Umístění kritického bodu
(ohrožené katastr. území):**Jáchymov**

Výsledné vyhodnocení rizikovosti

Kategorie plochy dle rizikovosti: **BA** Tato lokalita je z hlediska přívalových povodní **STŘEDNĚ** riziková.

Záznam z terénního šetření

Na základě terénního šetření byly zjištěny tyto skutečnosti:

Kritická lokalita. Vlivem řady mostů a lávek dojde již v areálu Pod Lanovkou k vybřežení a ohrožení rekreačního areálu. Níže pod skluzem bude transportem splavenin zatížena štěrková přehrážka. Ve vlastním Jáchymově dojde ohrožení průmyslového areálu SPOLDEKS a TROMPETTER GUSS. U nátoky do krytého profilu (česle) dojde ke kumulaci splávi (kritický profil pro Jáchymov). Může dojít k vybřežení a proudění po komunikaci až ke kruhovému objezdu a dále k Jáchymovskému potoku (ohroženy hlavně sklepy nemovitostí a komunikace).

ID plochy: **656437_3**

Umístění kritického bodu
(ohrožené katastr. území):

Jáchymov

Fotodokumentace



Ohrožený rekreační areál Pod lanovkou.



Štěrková přehrážka nad Jáchymovem.



Nátok do krytého profilu (česle) - kritické místo pro Jáchymov.



Ulice K Lanovce - trasa proudění při vybřežení nad krytým profilem.



Celkový pohled na ohroženou lokalitu ulice K lanovce a kruhového objezdu.

ID plochy: **656437_1**Umístění kritického bodu
(ohrožené katastr. území): **Jáchymov**

Umístění kritického bodu: Obec: Jáchymov

ORP: Ostrov

Souřadnice GPS (ve stupních): N 50.376591° E 12.912666°

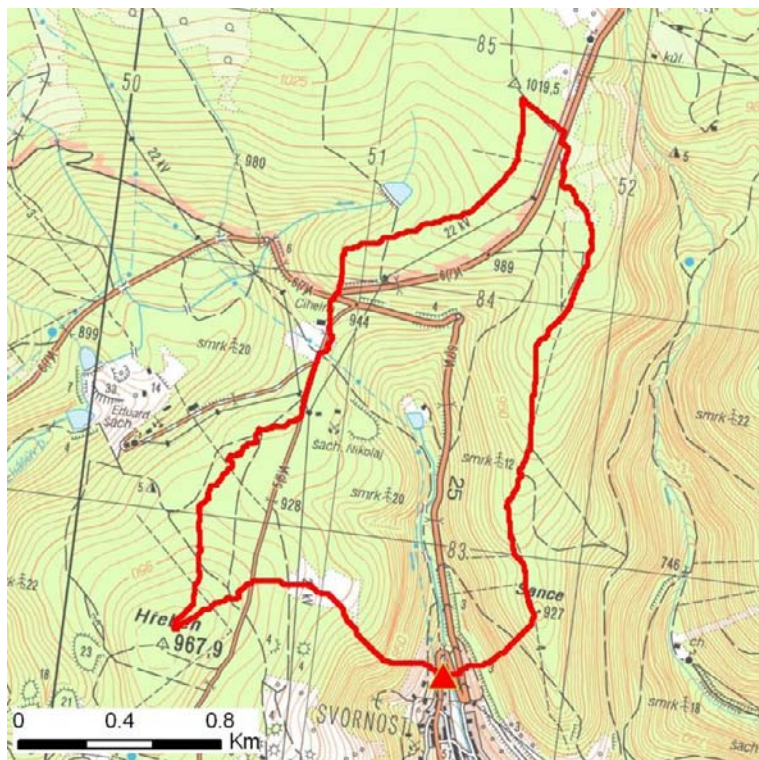
Kategorie

Kategorie plochy dle nebezpečí: **C** *nízké nebezpečí*Kategorie plochy dle typu: **P** *Původní - plocha identifikovaná v rámci celorepublikového vyhodnocení*

Kritéria

Kritérium	Jednotka	Původní hodnota	Aktuální hodnota
Velikost přispívající plochy	km ²	1.79	1.82
Průměrný sklon přispívající plochy	%	18.88	20.52
Podíl plochy orné půdy v povodí	%	0	0
Ukazatel kritických podmínek F	-	-	2.84

Přehledná mapa přispívající plochy



Legenda

- ▲ kritický bod
- hranice přispívající plochy

ID plochy: **656437_1**Umístění kritického bodu
(ohrožené katastr. území): **Jáchymov**

Doplňující parametry

Původní ID plochy (v rámci celorepublikového vyhodnocení): 11311209

Podíl plochy lesního porostu: 95.67 %

Umístění kritického bodu: ve vodním toku

Poznámka: -

Dotčená katastrální území

Název k.ú.	Kód k.ú.	Výměra k.ú. [km2]	Podíl k.ú. na rozloze přispívající plochy [%]	Podíl přispívající plochy na výměře k.ú. [%]
Jáchymov	656437	47.46	99.94	3.83

ID plochy: **656437_2**Umístění kritického bodu
(ohrožené katastr. území): **Jáchymov**

Umístění kritického bodu: Obec: Jáchymov ORP: Ostrov

Souřadnice GPS (ve stupních): N 50.367663° E 12.916654°

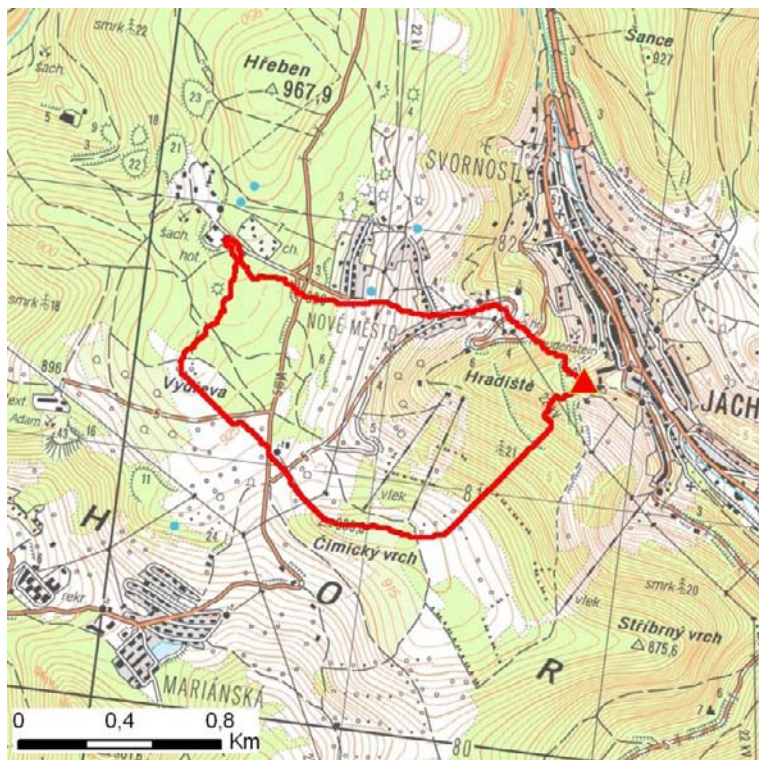
Kategorie

Kategorie plochy dle nebezpečí: **C** nízké nebezpečíKategorie plochy dle typu: **NG** Nová dle GIS analýzy - plocha nově identifikovaná v rámci GIS analýzy pro Karlovarský kraj

Kritéria

Kritérium	Jednotka	Původní hodnota	Aktuální hodnota
Velikost přispívající plochy	km ²	-	1.03
Průměrný sklon přispívající plochy	%	-	18.1
Podíl plochy orné půdy v povodí	%	-	0
Ukazatel kritických podmínek F	-	-	1.6

Přehledná mapa přispívající plochy



Legenda

- ▲ kritický bod
- hranice přispívající plochy

ID plochy: **656437_2**Umístění kritického bodu
(ohrožené katastr. území): **Jáchymov**

Doplňující parametry

Původní ID plochy (v rámci celorepublikového vyhodnocení): -

Podíl plochy lesního porostu: 53.56 %

Umístění kritického bodu: na údolnici bez vodního toku

Poznámka: -

Dotčená katastrální území

Název k.ú.	Kód k.ú.	Výměra k.ú. [km ²]	Podíl k.ú. na rozloze přispívající plochy [%]	Podíl přispívající plochy na výměře k.ú. [%]
Jáchymov	656437	47.46	99.33	2.16

ID plochy: **656437_4**Umístění kritického bodu
(ohrožené katastr. území): **Jáchymov**

Umístění kritického bodu: Obec: Jáchymov ORP: Ostrov

Souřadnice GPS (ve stupních): N 50.361679° E 12.944817°

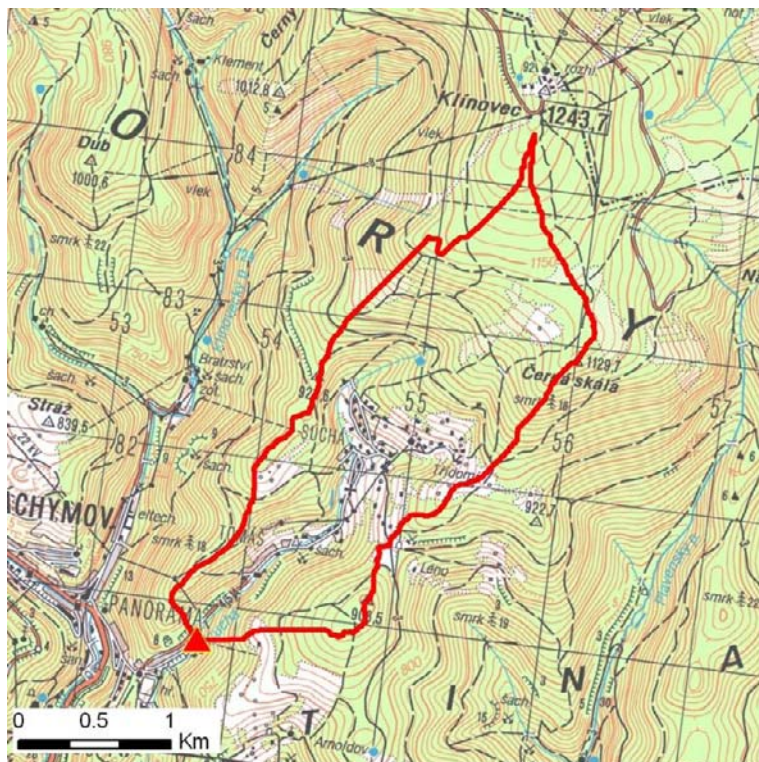
Kategorie

Kategorie plochy dle nebezpečí: **C** nízké nebezpečíKategorie plochy dle typu: **P** Původní - plocha identifikovaná v rámci celorepublikového vyhodnocení

Kritéria

Kritérium	Jednotka	Původní hodnota	Aktuální hodnota
Velikost přispívající plochy	km ²	3.96	3.65
Průměrný sklon přispívající plochy	%	24.61	25.04
Podíl plochy orné půdy v povodí	%	0	0
Ukazatel kritických podmínek F	-	-	6.23

Přehledná mapa přispívající plochy



Legenda

- ▲ kritický bod
- hranice přispívající plochy

ID plochy: **656437_4**Umístění kritického bodu
(ohrožené katastr. území):**Jáchymov****Doplňující parametry**

Původní ID plochy (v rámci celorepublikového vyhodnocení): 11312269

Podíl plochy lesního porostu: 71.65 %

Umístění kritického bodu: ve vodním toku

Poznámka: -

Dotčená katastrální území

Název k.ú.	Kód k.ú.	Výměra k.ú. [km2]	Podíl k.ú. na rozloze přispívající plochy [%]	Podíl přispívající plochy na výměře k.ú. [%]
Jáchymov	656437	47.46	87.13	6.7
Arnoldov	715816	2.62	11.4	15.89
Léno	673935	1.26	1.32	3.84

ID plochy: **656437_5**Umístění kritického bodu
(ohrožené katastr. území): **Jáchymov**

Umístění kritického bodu: Obec: Jáchymov ORP: Ostrov

Souřadnice GPS (ve stupních): N 50.367276° E 12.951121°

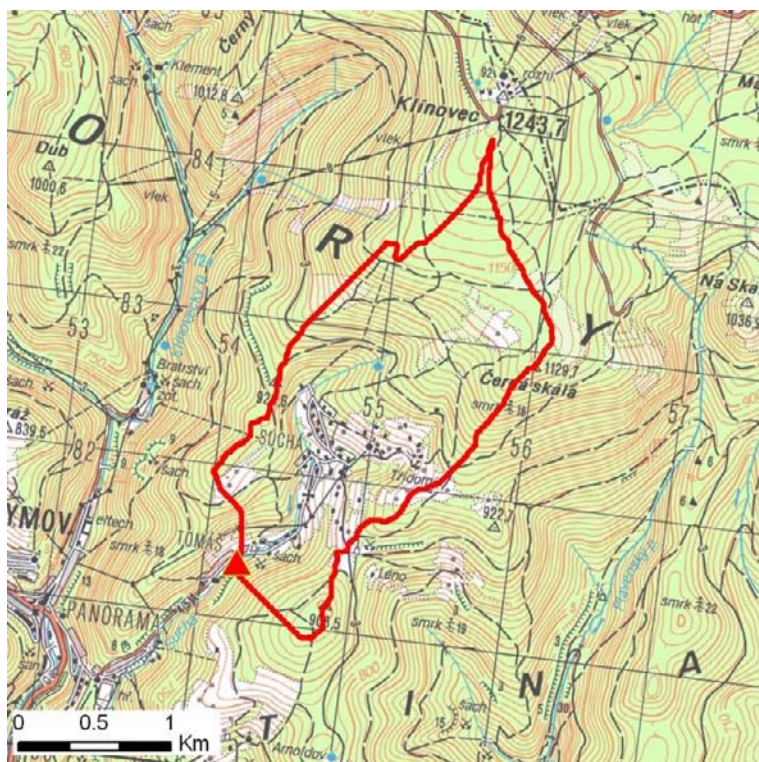
Kategorie

Kategorie plochy dle nebezpečí: **C** nízké nebezpečíKategorie plochy dle typu: **NG** Nová dle GIS analýzy - plocha nově identifikovaná v rámci GIS analýzy pro Karlovarský kraj

Kritéria

Kritérium	Jednotka	Původní hodnota	Aktuální hodnota
Velikost přispívající plochy	km ²	-	3.12
Průměrný sklon přispívající plochy	%	-	23.49
Podíl plochy orné půdy v povodí	%	-	0
Ukazatel kritických podmínek F	-	-	5.11

Přehledná mapa přispívající plochy



Legenda

- ▲ kritický bod
- hranice přispívající plochy

ID plochy: **656437_5**Umístění kritického bodu
(ohrožené katastr. území): **Jáchymov****Doplňující parametry**

Původní ID plochy (v rámci celorepublikového vyhodnocení): -

Podíl plochy lesního porostu: 68.96 %

Umístění kritického bodu: ve vodním toku

Poznámka: -

Dotčená katastrální území

Název k.ú.	Kód k.ú.	Výměra k.ú. [km ²]	Podíl k.ú. na rozloze přispívající plochy [%]	Podíl přispívající plochy na výměře k.ú. [%]
Jáchymov	656437	47.46	92.19	6.06
Arnoldov	715816	2.62	6.01	7.16
Léno	673935	1.26	1.55	3.84

ID plochy: **656437_6**Umístění kritického bodu
(ohrožené katastr. území): **Jáchymov**

Umístění kritického bodu: Obec: Jáchymov ORP: Ostrov

Souřadnice GPS (ve stupních): N 50.369667° E 12.955869°

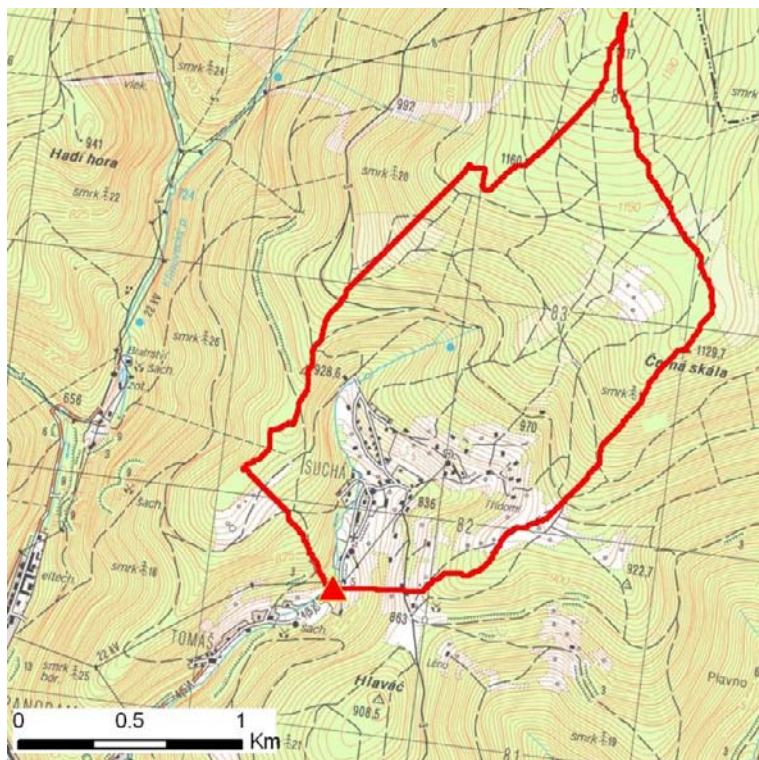
Kategorie

Kategorie plochy dle nebezpečí: **C** nízké nebezpečíKategorie plochy dle typu: **NG** Nová dle GIS analýzy - plocha nově identifikovaná v rámci gisové analýzy pro Karlovarský kraj

Kritéria

Kritérium	Jednotka	Původní hodnota	Aktuální hodnota
Velikost přispívající plochy	km ²	-	2.63
Průměrný sklon přispívající plochy	%	-	23.19
Podíl plochy orné půdy v povodí	%	-	0
Ukazatel kritických podmínek F	-	-	4.26

Přehledná mapa přispívající plochy



Legenda

- ▲ kritický bod
- hranice přispívající plochy

ID plochy: **656437_6**Umístění kritického bodu
(ohrožené katastr. území): **Jáchymov****Doplňující parametry**

Původní ID plochy (v rámci celorepublikového vyhodnocení): -

Podíl plochy lesního porostu: 67.95 %

Umístění kritického bodu: ve vodním toku

Poznámka: -

Dotčená katastrální území

Název k.ú.	Kód k.ú.	Výměra k.ú. [km ²]	Podíl k.ú. na rozloze přispívající plochy [%]	Podíl přispívající plochy na výměře k.ú. [%]
Jáchymov	656437	47.46	99.1	5.49
Léno	673935	1.26	0.62	1.29

ID plochy: **656437_7**Umístění kritického bodu
(ohrožené katastr. území): **Jáchymov**

Umístění kritického bodu: Obec: Jáchymov ORP: Ostrov

Souřadnice GPS (ve stupních): N 50.374105° E 12.956554°

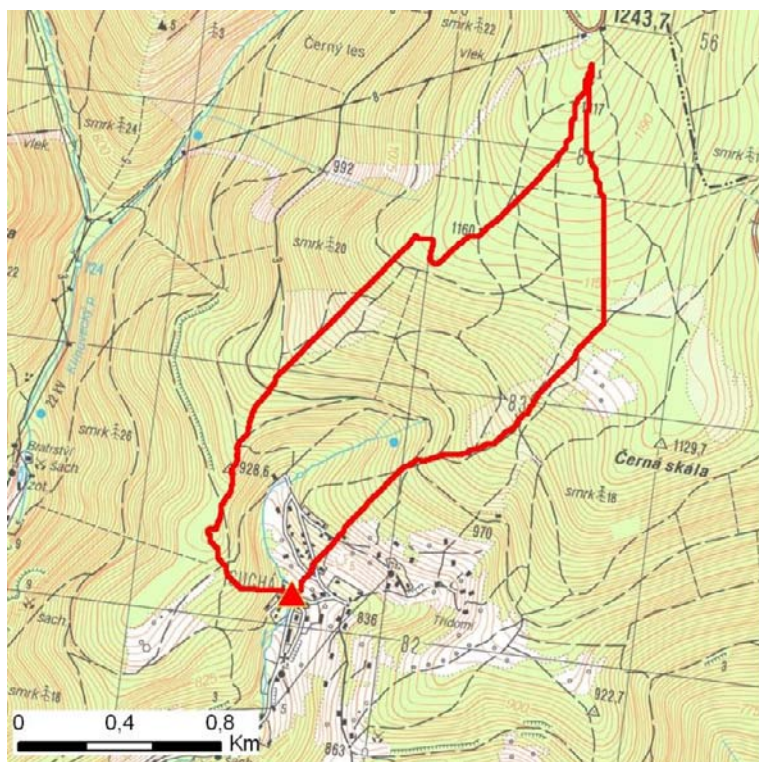
Kategorie

Kategorie plochy dle nebezpečí: **C** *nízké nebezpečí*Kategorie plochy dle typu: **P** *Původní - plocha identifikovaná v rámci celorepublikového vyhodnocení*

Kritéria

Kritérium	Jednotka	Původní hodnota	Aktuální hodnota
Velikost přispívající plochy	km ²	1.22	1.26
Průměrný sklon přispívající plochy	%	24.07	24.35
Podíl plochy orné půdy v povodí	%	0	0
Ukazatel kritických podmínek F	-	-	2.03

Přehledná mapa přispívající plochy



Legenda

- ▲ kritický bod
- hranice přispívající plochy

ID plochy: **656437_7**Umístění kritického bodu
(ohrožené katastr. území): **Jáchymov**

Doplňující parametry

Původní ID plochy (v rámci celorepublikového vyhodnocení): 11311370

Podíl plochy lesního porostu: 85.34 %

Umístění kritického bodu: ve vodním toku

Poznámka: -

Dotčená katastrální území

Název k.ú.	Kód k.ú.	Výměra k.ú. [km ²]	Podíl k.ú. na rozloze přispívající plochy [%]	Podíl přispívající plochy na výměře k.ú. [%]
Jáchymov	656437	47.46	99.25	2.64

ID plochy: **656437_8**Umístění kritického bodu (ohrožené katastr. území): **Jáchymov**

Umístění kritického bodu: Obec: Jáchymov ORP: Ostrov

Souřadnice GPS (ve stupních): N 50.374068° E 12.956635°

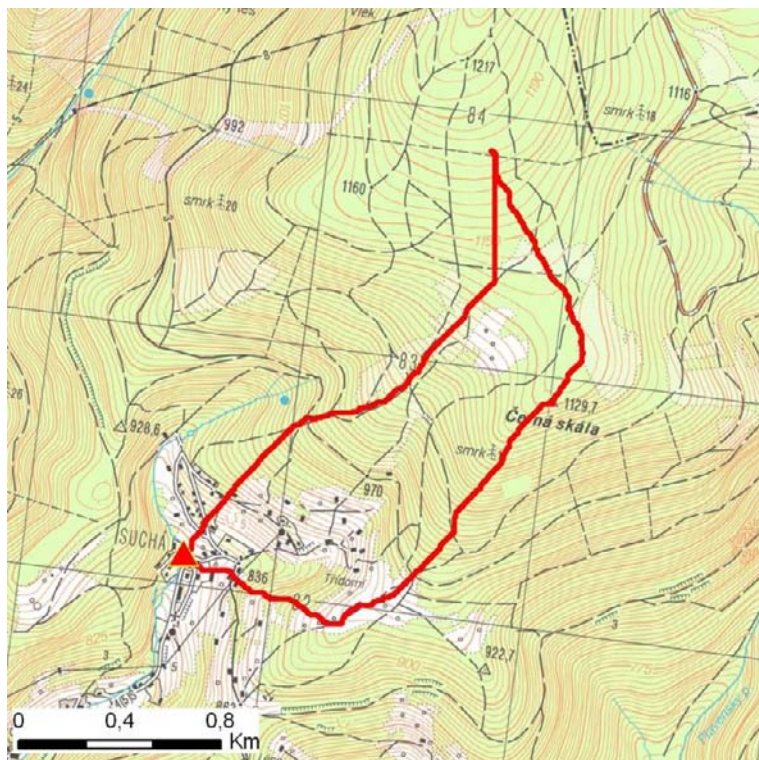
Kategorie

Kategorie plochy dle nebezpečí: **C** nízké nebezpečíKategorie plochy dle typu: **NG** Nová dle GIS analýzy - plocha nově identifikovaná v rámci gisové analýzy pro Karlovarský kraj

Kritéria

Kritérium	Jednotka	Původní hodnota	Aktuální hodnota
Velikost přispívající plochy	km ²	-	1.01
Průměrný sklon přispívající plochy	%	-	24.31
Podíl plochy orné půdy v povodí	%	-	0
Ukazatel kritických podmínek F	-	-	1.78

Přehledná mapa přispívající plochy



Legenda

- ▲ kritický bod
- hranice přispívající plochy

ID plochy: **656437_8**Umístění kritického bodu
(ohrožené katastr. území): **Jáchymov**

Doplňující parametry

Původní ID plochy (v rámci celorepublikového vyhodnocení): -

Podíl plochy lesního porostu: 60.77 %

Umístění kritického bodu: ve vodním toku

Poznámka: -

Dotčená katastrální území

Název k.ú.	Kód k.ú.	Výměra k.ú. [km ²]	Podíl k.ú. na rozloze přispívající plochy [%]	Podíl přispívající plochy na výměře k.ú. [%]
Jáchymov	656437	47.46	99.99	2.13