

ID plochy: **777943_1**Umístění kritického bodu (ohrožené katastr. území): **Velichov**

Umístění kritického bodu: Obec: Velichov ORP: Ostrov

Souřadnice GPS (ve stupních): N 50.28184° E 13.00887°

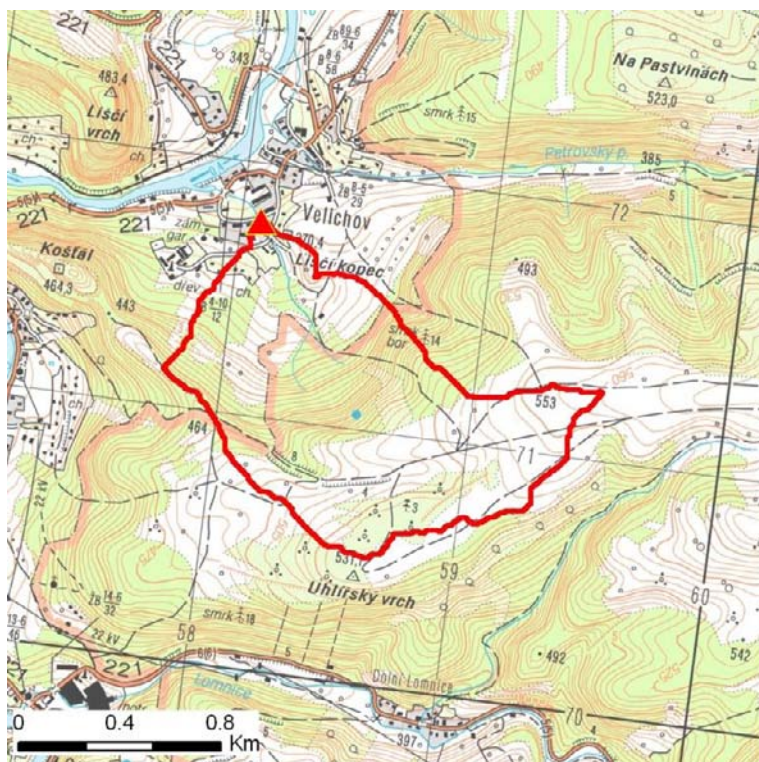
Kategorie

Kategorie plochy dle nebezpečí: **C** nízké nebezpečíKategorie plochy dle typu: **NG** Nová dle GIS analýzy - plocha nově identifikovaná v rámci GIS analýzy pro Karlovarský kraj

Kritéria

| Kritérium | Jednotka | Původní hodnota | Aktuální hodnota |
|------------------------------------|-----------------|-----------------|------------------|
| Velikost přispívající plochy | km ² | - | 1.14 |
| Průměrný sklon přispívající plochy | % | - | 17.43 |
| Podíl plochy orné půdy v povodí | % | - | 0 |
| Ukazatel kritických podmínek F | - | - | 1.81 |

Přehledná mapa přispívající plochy



Legenda

- ▲ kritický bod
- hranice přispívající plochy

ID plochy: **777943_1**Umístění kritického bodu
(ohrožené katastr. území): **Velichov****Doplňující parametry**

Původní ID plochy (v rámci celorepublikového vyhodnocení): -

Podíl plochy lesního porostu: 37.87 %

Umístění kritického bodu: ve vodním toku

Poznámka: -

Dotčená katastrální území

| Název k.ú. | Kód k.ú. | Výměra k.ú. [km2] | Podíl k.ú. na rozloze přispívající plochy [%] | Podíl přispívající plochy na výměře k.ú. [%] |
|-------------------|----------|----------------------|--|---|
| Doupov u Hradiště | 990833 | 69.66 | 68.31 | 1.12 |
| Velichov | 777943 | 2.35 | 30.76 | 14.92 |
| Radošov u Kyselky | 678694 | 3.82 | 0.61 | 0.18 |