

ID plochy: **676659_3**Umístění kritického bodu
(ohrožené katastr. území):**Velký Luh**

Umístění kritického bodu: Obec: Velký Luh

ORP: Cheb

Souřadnice GPS (ve stupních): N 50.202113°

E 12.376167°

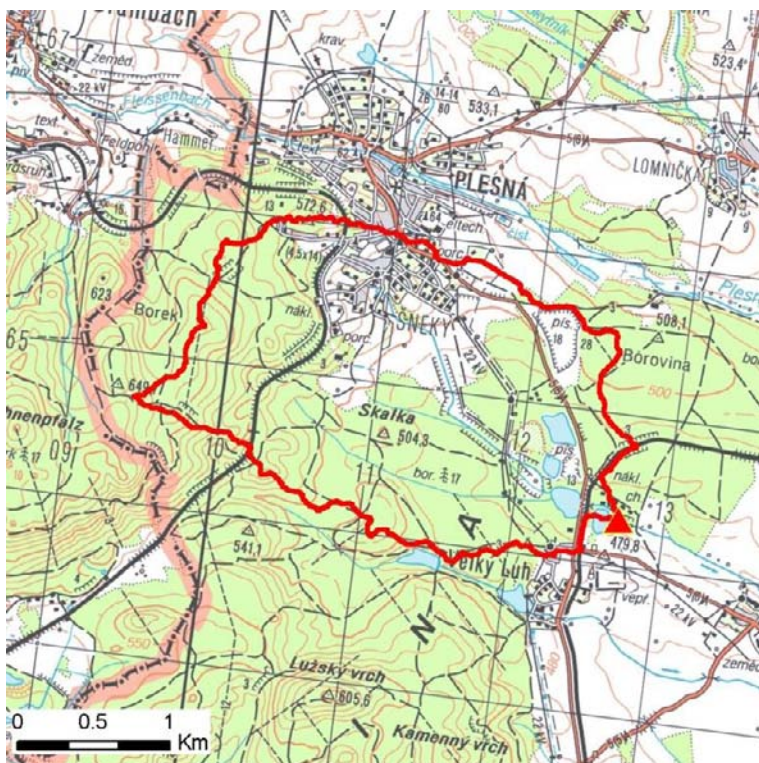
Kategorie

Kategorie plochy dle nebezpečí: **B** střední nebezpečíKategorie plochy dle typu: **NG** Nová dle GIS analýzy - plocha nově identifikovaná v rámci GISové analýzy pro Karlovarský kraj

Kritéria

Kritérium	Jednotka	Původní hodnota	Aktuální hodnota
Velikost přispívající plochy	km ²	-	4.75
Průměrný sklon přispívající plochy	%	-	7.91
Podíl plochy orné půdy v povodí	%	-	4.07
Ukazatel kritických podmínek F	-	-	9.9

Přehledná mapa přispívající plochy



Legenda

- ▲ kritický bod
- hranice přispívající plochy

ID plochy: **676659_3**Umístění kritického bodu
(ohrožené katastr. území):**Velký Luh****Doplňující parametry**

Původní ID plochy (v rámci celorepublikového vyhodnocení): -

Podíl plochy lesního porostu: 62.33 %

Umístění kritického bodu: ve vodním toku

Poznámka: -

Dotčená katastrální území

Název k.ú.	Kód k.ú.	Výměra k.ú. [km ²]	Podíl k.ú. na rozloze přispívající plochy [%]	Podíl přispívající plochy na výměře k.ú. [%]
Velký Luh	676659	4.52	44.09	46.33
Šneky	721646	3.52	43.81	59.12
Skalná	748102	13.29	7.65	2.73
Plesná	721620	5.67	4.38	3.67

Zranitelnost území pod kritickým bodemKategorie plochy dle zranitelnosti: **B** *střední zranitelnost*

Kritérium	Míra zranitelnosti
Místa omezující odtokové poměry	Střední
Odplavitelný materiál	Nízká
Hustota zástavby	Nízká
Morfologie terénu	Nízká

Typ převažující zástavby:

Typ zástavby	Podíl zastavěné plochy [%]
Rekreační	30%
Komunikace	30%
Obytná	30%
Sportovní	10%

ID plochy: **676659_3**

Umístění kritického bodu
(ohrožené katastr. území):

Velký Luh

Výsledné vyhodnocení rizikovosti

Kategorie plochy dle rizikovosti: **BB** *Tato lokalita je z hlediska přívalových povodní STŘEDNĚ riziková.*

Záznam z terénního šetření

Na základě terénního šetření byly zjištěny tyto skutečnosti:

Průběh povodně zásadně ovlivní aktuální hodnota možné retence v zatopených lomech a propustnost česlí na odtoku z lomu. Chaty okolo lomů nejsou dle údajů vodoprávního úřadu vážně ohroženy. Ohrožen je objekt č.p. 86 v Křížovatce.

ID plochy: **676659_3**

Umístění kritického bodu
(ohrožené katastr. území):

Velký Luh

Fotodokumentace



Zatopený lom ve Velkém Luhu.



Hrazený přepad z lomu.



Silniční a železniční propusti na Lužním potoce ve Velkém Luhu.



Lužní potok pod Velkým Luhem - místo neškodných rozlivů.



Ohrožená lokalita č.p. 86 v Křižovatce.

ID plochy: **676659_1**Umístění kritického bodu
(ohrožené katastr. území): **Velký Luh**

Umístění kritického bodu: Obec: Velký Luh ORP: Cheb

Souřadnice GPS (ve stupních): N 50.202984° E 12.369002°

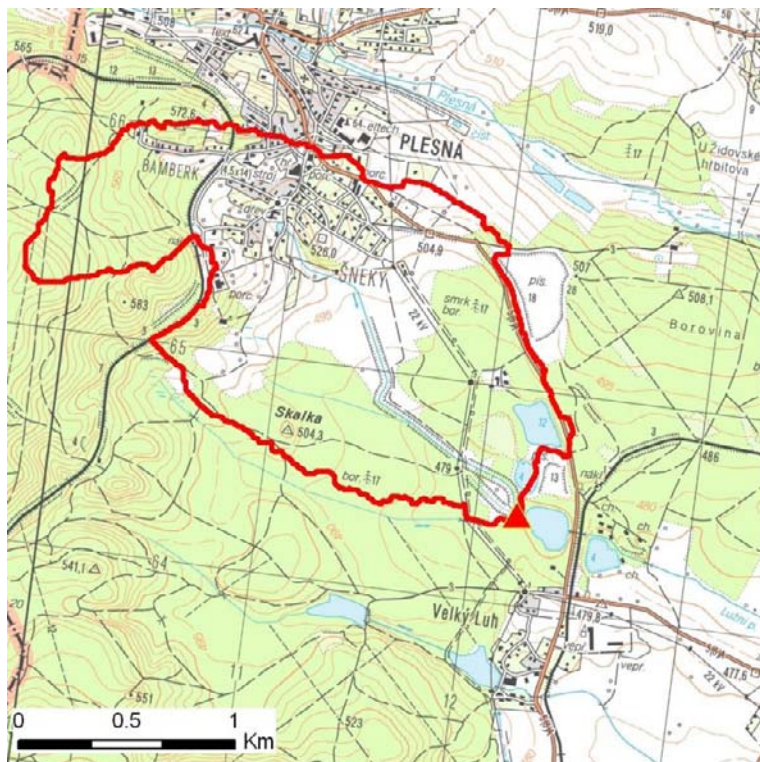
Kategorie

Kategorie plochy dle nebezpečí: **C** nízké nebezpečíKategorie plochy dle typu: **NG** Nová dle GIS analýzy - plocha nově identifikovaná v rámci GIS analýzy pro Karlovarský kraj

Kritéria

Kritérium	Jednotka	Původní hodnota	Aktuální hodnota
Velikost přispívající plochy	km ²	-	2.66
Průměrný sklon přispívající plochy	%	-	7.37
Podíl plochy orné půdy v povodí	%	-	7.13
Ukazatel kritických podmínek F	-	-	5.98

Přehledná mapa přispívající plochy



Legenda

- ▲ kritický bod
- hranice přispívající plochy

ID plochy: **676659_1**Umístění kritického bodu
(ohrožené katastr. území):**Velký Luh****Doplňující parametry**

Původní ID plochy (v rámci celorepublikového vyhodnocení): -

Podíl plochy lesního porostu: 42.95 %

Umístění kritického bodu: ve vodním toku

Poznámka: -

Dotčená katastrální území

Název k.ú.	Kód k.ú.	Výměra k.ú. [km2]	Podíl k.ú. na rozloze přispívající plochy [%]	Podíl přispívající plochy na výměře k.ú. [%]
Šneky	721646	3.52	52.81	39.91
Velký Luh	676659	4.52	39.06	22.99
Plesná	721620	5.67	7.82	3.67

ID plochy: **676659_2**Umístění kritického bodu
(ohrožené katastr. území): **Velký Luh**

Umístění kritického bodu: Obec: Velký Luh ORP: Cheb

Souřadnice GPS (ve stupních): N 50.202506° E 12.369256°

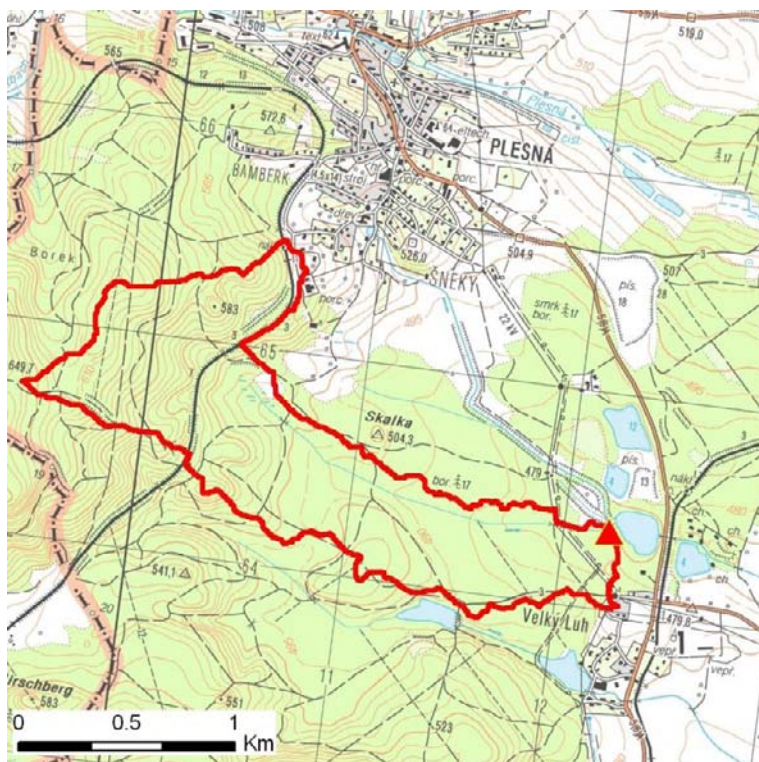
Kategorie

Kategorie plochy dle nebezpečí: **C** nízké nebezpečíKategorie plochy dle typu: **NG** Nová dle GIS analýzy - plocha nově identifikovaná v rámci gisové analýzy pro Karlovarský kraj

Kritéria

Kritérium	Jednotka	Původní hodnota	Aktuální hodnota
Velikost přispívající plochy	km ²	-	1.55
Průměrný sklon přispívající plochy	%	-	11.15
Podíl plochy orné půdy v povodí	%	-	0
Ukazatel kritických podmínek F	-	-	2.38

Přehledná mapa přispívající plochy



Legenda

- ▲ kritický bod
- hranice přispívající plochy

ID plochy: **676659_2**Umístění kritického bodu
(ohrožené katastr. území):**Velký Luh****Doplňující parametry**

Původní ID plochy (v rámci celorepublikového vyhodnocení): -

Podíl plochy lesního porostu: 94.08 %

Umístění kritického bodu: ve vodním toku

Poznámka: -

Dotčená katastrální území

Název k.ú.	Kód k.ú.	Výměra k.ú. [km2]	Podíl k.ú. na rozloze přispívající plochy [%]	Podíl přispívající plochy na výměře k.ú. [%]
Šneky	721646	3.52	43.62	19.21
Velký Luh	676659	4.52	32.74	11.23
Skalná	748102	13.29	23.45	2.73